



4433/HRK/2013-HRKM
Č.j.: UZSVM/HRK/4365/2013-HRKM

Česká republika - Úřad pro zastupování státu ve věcech majetkových
Územní pracoviště Hradec Králové, Horova 180, 502 06 Hradec Králové
odbor Odloučené pracoviště Rychnov nad Kněžnou

oznamuje vyhlášení

výběrového řízení č. HRK/213/2013 - 6. kolo

na zjištění zájemce o koupi majetku státu, a to:

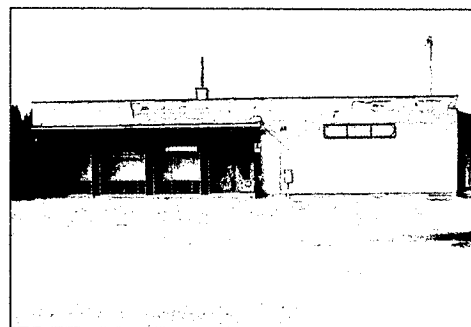
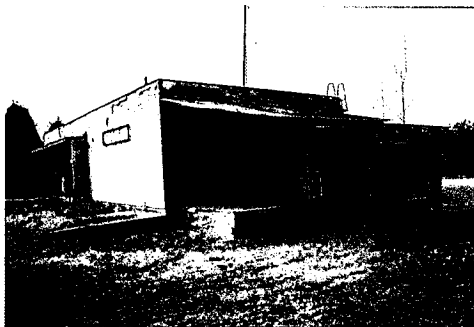
pozemek:

- **stavební parcela č. 70/1**, druh pozemku – zastavěná plocha a nádvoří o výměře 415 m²,

budova:

- část obce **Rašovice, č. p. 6**, způsob využití – obč. vyb., na parcele st. 70/1 a st. 70/3

zapsaného na LV č. 60000 pro katastrální území **Rašovice u Týniště nad Orlicí**, obec Týniště nad Orlicí v katastru nemovitostí vedeném Katastrálním úřadem pro Královéhradecký kraj, Katastrálním pracovištěm Rychnov nad Kněžnou, se všemi součástmi, příslušenstvím, **včetně movitého majetku uloženého v objektu.**



Prohlídka majetku se v případě zájmu uskuteční na místě samém v době vyhlášení VŘ, tj. **od 6. 11. 2013 do 25. 11. 2013** včetně (příjem nabídek při osobním podání **do 15,00 hod.**), na základě osobní nebo telefonické domluvy s pracovníky ÚZSVM, odbor Odloučené pracoviště Rychnov nad Kněžnou.

Minimální kupní cena za nemovitý majetek činí: 206.550,-- Kč.

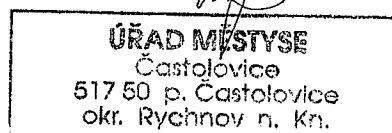
Pevná kupní cena za movitý majetek činí: 5.230,-- Kč.

Podrobnosti o nabízeném majetku, podmínky výběrového řízení, formulář „*Prohlášení účastníka výběrového řízení*“, vzor „*Nabídky na koupi majetku*“ a *typové kupní smlouvy* obdrží zájemci osobně na **Odloučeném pracovišti Rychnov nad Kněžnou**, Havlíčkova 136, 516 01 Rychnov nad Kněžnou nebo na webových stránkách www.uzsvm.cz – Prodej majetku.

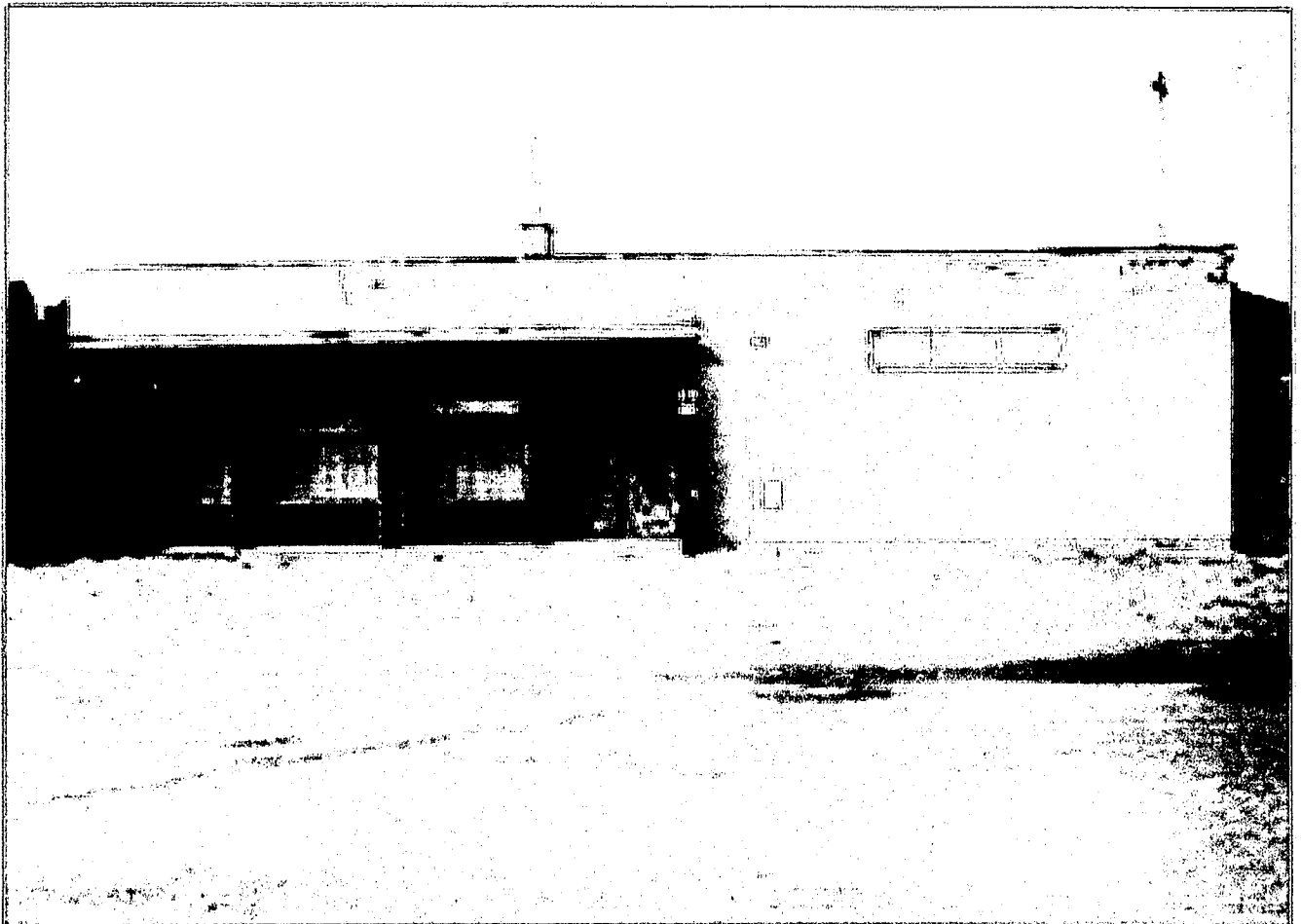
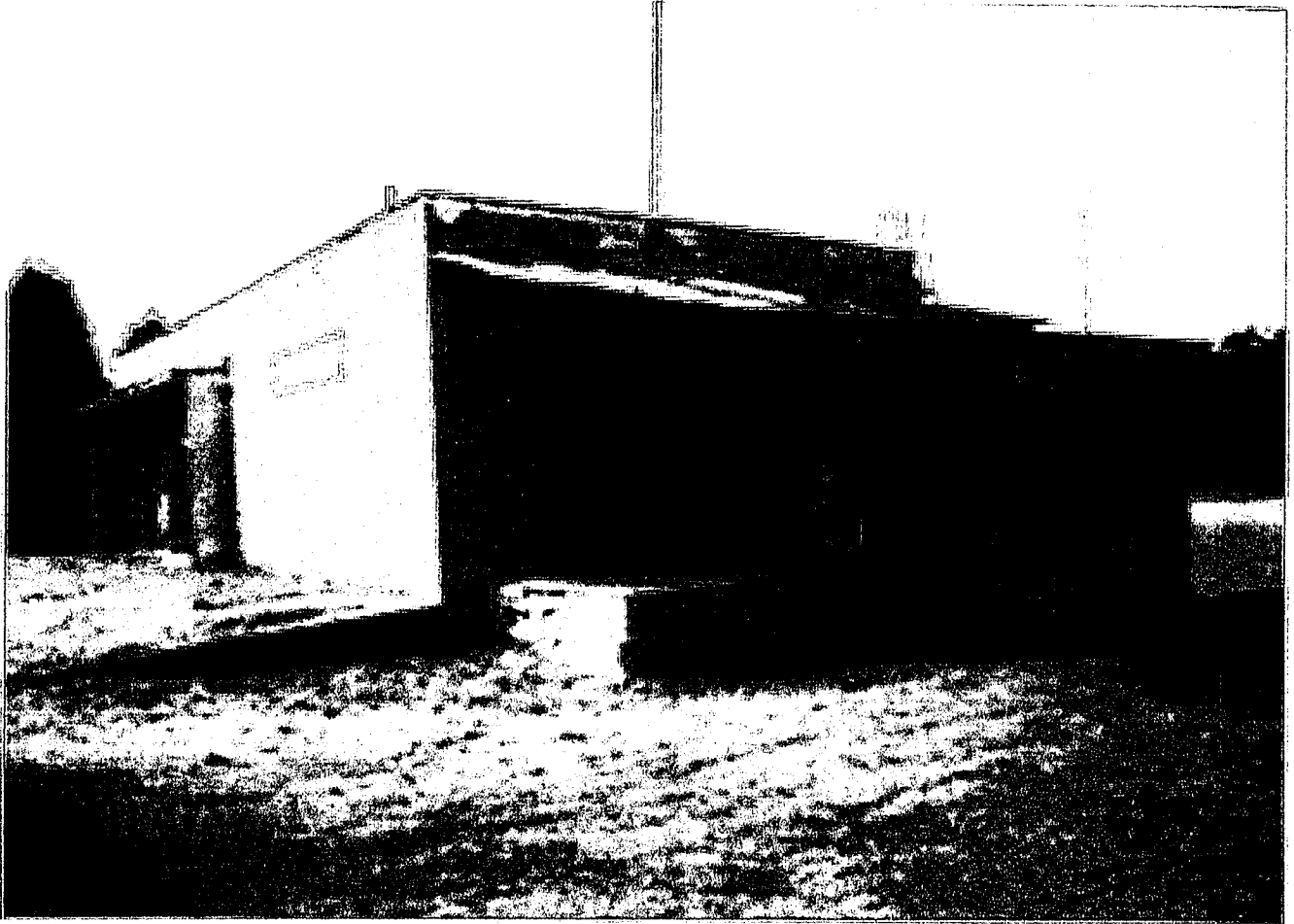
Bližší informace: tel. č. **494 379 089** – Eva Jirčíková,
e-mail: eva.jircikova@uzsvm.cz.

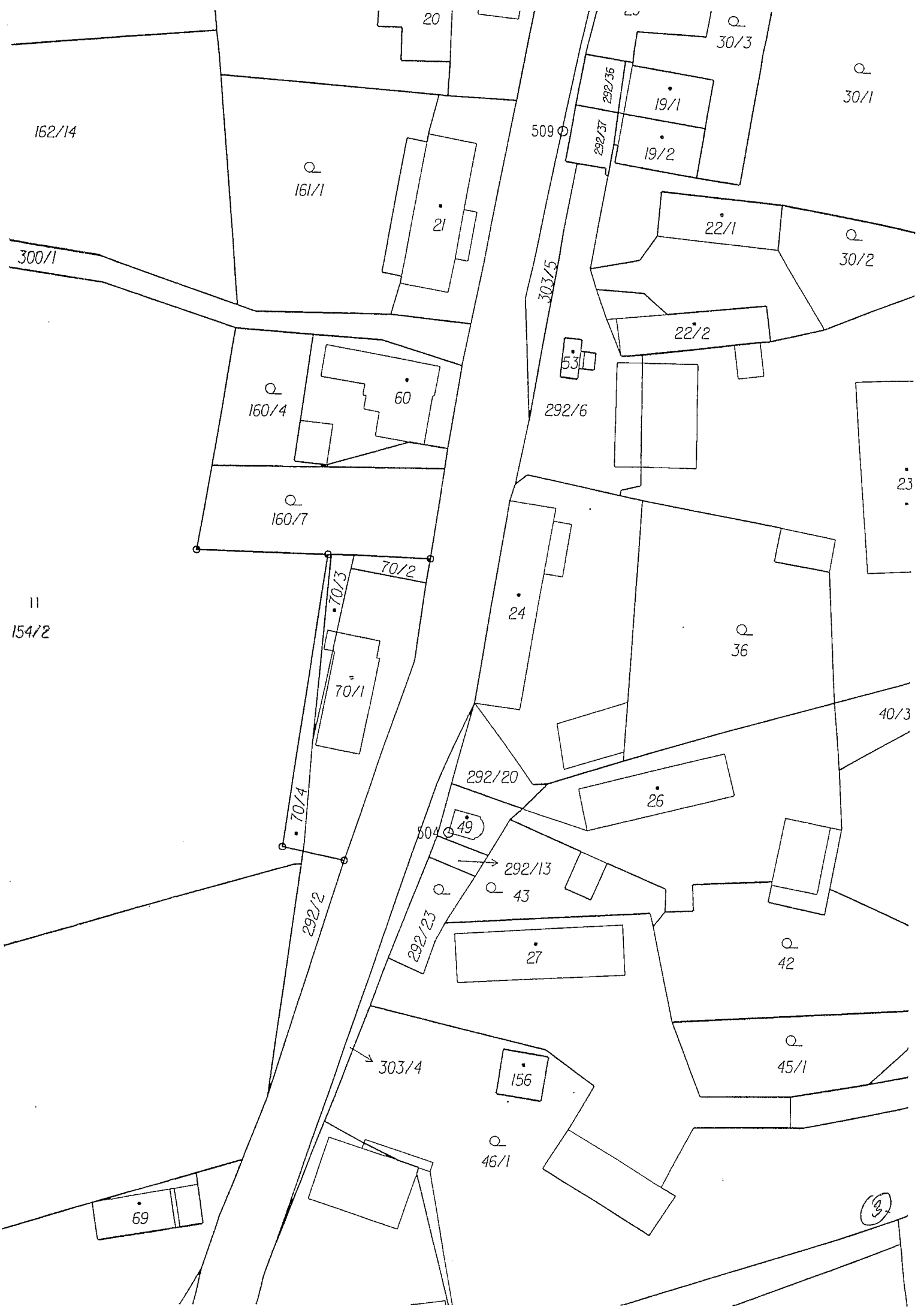
Vyvěšeno: 4. 11. 2013

Sejmuto:



①





162/14

161/1

300/1

21

509

30/3

19/1

19/2

30/1

22/1

30/2

22/2

160/4

60

292/6

53

160/7

23

70/2

11
154/2

24

36

70/1

40/3

70/4

70/3

292/20

26

504

49

292/13

43

292/2

292/23

27

42

303/4

156

45/1

46/1

69

50