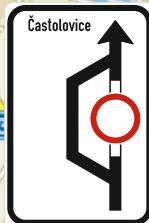
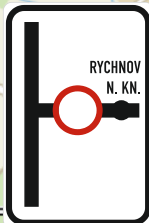
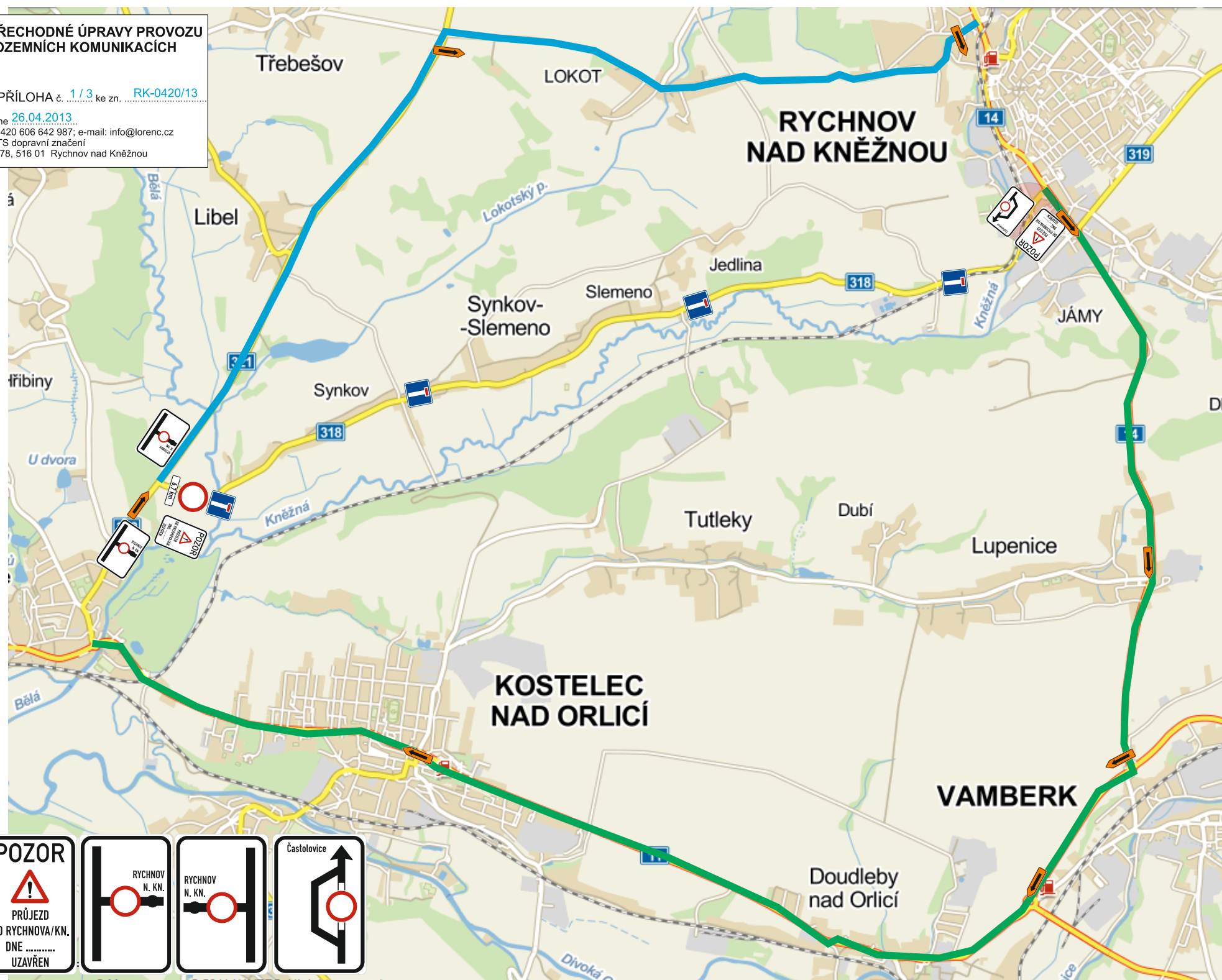


NÁVRH PŘECHODNÉ ÚPRAVY PROVOZU NA POZEMNÍCH KOMUNIKACÍCH

SITUACE PŘÍLOHA č. 1/3 ke zn. RK-0420/13

Zpracoval dne 26.04.2013
Jiří Lorenc +420 606 642 987; e-mail: info@lorenc.cz
LORENC ETS dopravní značení
5. května 1378, 516 01 Rychnov nad Kněžnou



NÁVRH PŘECHODNÉ ÚPRAVY PROVOZU NA POZEMNÍCH KOMUNIKACÍCH

SITUACE PŘÍLOHA č. 2 / 3 ke zn. RK-0420/13

Zpracoval dne 26.04.2013
Jiří Lorenc +420 606 642 987; e-mail: info@lorenc.cz
LORENC ETS dopravní značení
5. května 1378, 516 01 Rychnov nad Kněžnou



NÁVRH PŘECHODNÉ ÚPRAVY PROVOZU NA POZEMNÍCH KOMUNIKACÍCH

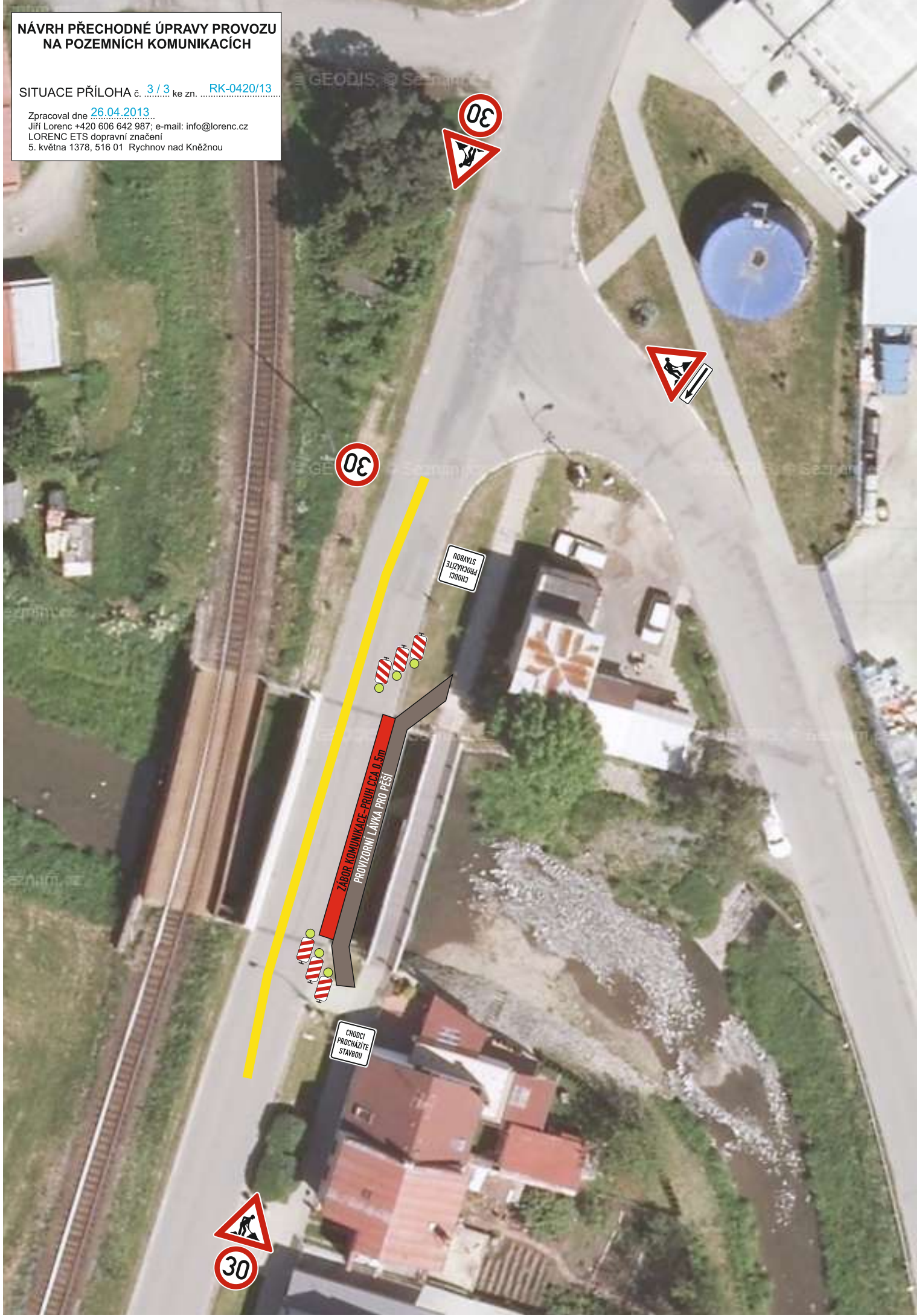
SITUACE PŘÍLOHA č. 3/3 ke zn. RK-0420/13

Zpracoval dne 26.04.2013

Jiří Lorenc +420 606 642 987; e-mail: info@lorenc.cz

LORENC ETS dopravní značení

5. května 1378, 516 01 Rychnov nad Kněžnou



CHODCI
PŘECHÁZÍTE
STAVBU

CHODCI
PŘECHÁZÍTE
STAVBU

