



# MĚSTYS ČASTOLOVICE / *LOKALITA DOLNÍ NÁMĚSTÍ* / 2019

stupeň:  
ARCHITEKTONICKÁ STUDIE

kontakt:  
BITTNER architects s.r.o.  
Nám.F.L.Věka 17, Dobruška  
info@bittners.cz  
www.bittners.cz



## DOLNÍ NÁMĚSTÍ – ČASTOLOVICE

Záměrem projektu je vytvoření nového urbanistického prostoru, který se stane přirozeným obchodně-společenským centrem Častolovic. Studie se zabývá vytvořením hodnotného veřejného prostoru, jsou zohledněny dopravní, provozní a ekonomické vazby a souvislosti, včetně všech technických podmínek. Studie definuje velikost, umístění, podlažnost stavebních hmot. Konkrétně se návrh dále zabývá skladbou a návrhem dispozic jednotlivých typů bytů různých velikostí.

Výstavba v lokalitě Dolního náměstí v Častolovicích se svým významem a polohou stává nejzásadnější novodobou etapou v rozvoji městyse. Budovy zde vtisknou novou identitu nejdůležitějšímu městskému prostoru. Bude obnovena a dále rozvíjena urbanistická kompozice náměstí, které získá všechny své atributy potřebné k životu. Bydlení, živý parter a kultivovaný veřejný prostor.

Návrh přináší novou urbanistickou strukturu, která obnovuje historickou stopu náměstí, přináší komornější piazzettu obklopenou moderními domy a zároveň nově vytváří atraktivní nábřeží. Veřejný prostor vytváří podmínky k žádoucím městským aktivitám.

Kvality bydlení přináší ideální orientace lokality. Všechny byty jsou ideálně osluněny. Většina má výhled do krajiny, některé jsou orientovány do vnitřní piazzetty. U všech je dbáno na funkční dispozice.

### BYTOVÝ DŮM BD 1

Nejmenší stavební objem v lokalitě plní z urbanistického hlediska nezbytnou roli v jasné definici jednotlivých prostor. Vytváří frontu náměstí a zároveň odděluje a vymezuje prostor komorní piazzetty.

Parter objektu je zcela věnován službám, případně obchodu. Zbývá 2 nadzemní podlaží jsou navržena k bydlení ve 3 základních velikostech bytů – 1 až 3 pokojových. Byty mohou uvažovány také jako startovací nebo pečovatelské. Alternativně je možno uvažovat o změně využití na služby (např. zdravotnické) i v jednom z horních pater.

### BYTOVÝ DŮM BD 2

Objekt má tvar písmene L a jedná se o 3 podlažní, částečně 4 podlažní bytový dům. Objemově dům tvoří zákoutí vnitřní piazzetty. Jednotlivé byty jsou orientovány ke slunečným stranám – částečně do veřejného prostoru, z většiny však k říčce Bělé a s výhledem do krásné krajiny.

V kratším křídle bytového domu v přízemí jsou umístěny skladovací kóje a další společné prostory. Částečně je možné tuto plochu využít pro služby (např. kanceláře).

Bytové jednotky velikosti 1+kk až 3+kk jsou navrženy ve zbývajících plochách všech 4 podlaží bytového domu. Každý byt má svou prostornou terasu, v dispozicích byl kladen důraz na proslunění obytných místností, funkční zónování hlavní obytné místnosti a dostatek úložných prostor.

### BYTOVÉ DOMY BD 3 a 4

Dva největší stavební objemy v lokalitě spolu sdílejí hlavní vstup a vnitřní vertikální komunikace. Konceptně se však jedná o 2 zcela rozdílné domy. BD 3 je 4 podlažní a má obvyklou organizaci dispozic – vnitřní chodbu, ze které jsou přístupny bytové jednotky různých kategorií. BD 4 je 3 podlažní objekt, který má kompletně celý parter věnovaný komerčním účelům. Plocha je volně dělitelná dle potřeb budoucích obchodníků. Ve vyšších patrech jsou umístěny 2 podlažní bytové jednotky přístupné ze společné pavlače.

## TABULKA BILANCÍ DOLNÍ NÁMĚSTÍ – ČASTOLOVICE

### BYTOVÉ DOMY

POČET BYTOVÝCH DOMŮ	4
CELKOVÁ ZASTAVĚNÁ PLOCHA (m <sup>2</sup> )	1959
CELKOVÝ OBESTAVĚNÝ PROSTOR (m <sup>3</sup> )	21651
CELKOVÝ PŘEDPOKLÁDANÝ POČET OBYVATEL	184
CELKOVÝ POČET BYTŮ	55
CELKOVÁ UŽITNÁ PLOCHA BYTŮ (m <sup>2</sup> )	3474 (bez balkónů, teras a skladů)
CELKOVÁ UŽITNÁ PLOCHA KOMERČNÍ (m <sup>2</sup> )	490
CELKOVÁ UŽITNÁ PLOCHA KOMUNITNÍ (m <sup>2</sup> )	45

### VEŘEJNÉ PROSTORY

ZPEVNĚNÉ PLOCHY – POCHŮZÍ (m <sup>2</sup> )	1902
ZPEVNĚNÉ PLOCHY – POJÍZDNÉ (m <sup>2</sup> )	1085
ZPEVNĚNÉ PLOCHY – PARKOVIŠTĚ (m <sup>2</sup> )	842
POČET PARKOVACÍCH STÁNÍ	67 (požadovaný dle ČSN - 65)
PLOCHY ZELENĚ – VEŘEJNÉ (m <sup>2</sup> )	355
PLOCHY ZELENĚ – SOUKROMÉ (m <sup>2</sup> )	255

# SITUACE



projekt  
**DOLNÍ NÁMĚSTÍ  
ČASTOLOVICE**  
stupeň:  
**ARCHITEKTONICKÁ STUDIE**

datum:  
**05 / 19**

měřítko:  
**1:600**

investor:  
**Městys Častolovice**  
Masarykova 10, 517 50 Častolovice

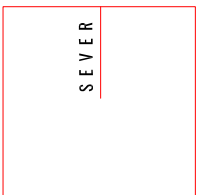
výkres:  
**SITUACE**

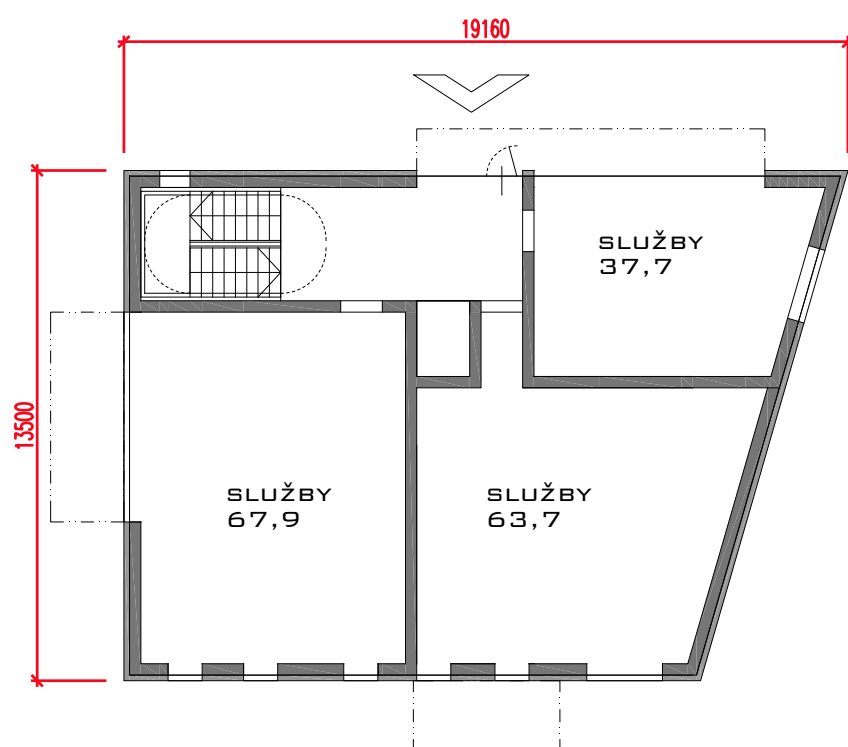
architekt:  
Ing.arch. Oldřich Bittner  
Ing.arch. Klára Bittnerová

číslo výkresu:  
**SIT1.1**

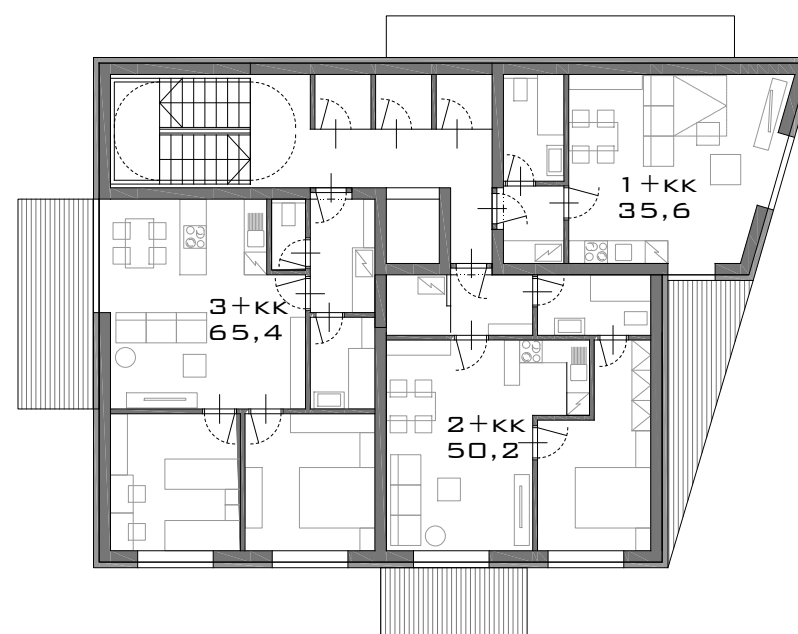
kontakt:  
**BITTNER architects s.r.o.**  
Nám. F.L. Věka 17, Dobruška

info@bittners.cz  
www.bittners.cz

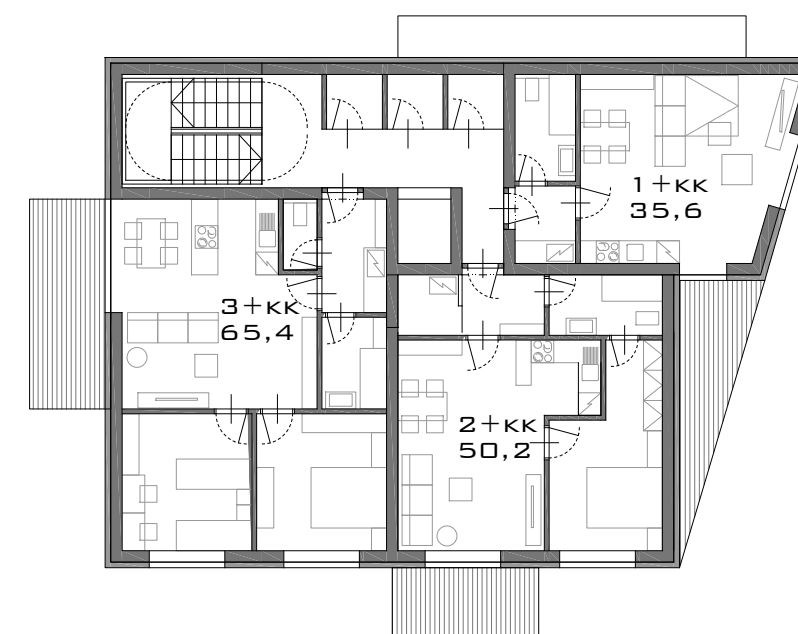




1.NP



2.NP



3.NP

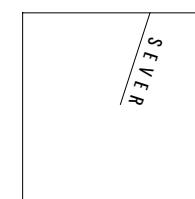
projekt  
DOLNÍ NÁMĚSTÍ  
ČASTOLOVICE  
stupeň:  
ARCHITEKTONICKÁ STUDIE

datum:  
05 / 19  
měřítko:  
1:200

investor:  
Městys Častolovice  
Masarykova 10, 517 50 Častolovice  
výkres:  
BD 1 - PŮDORYSY

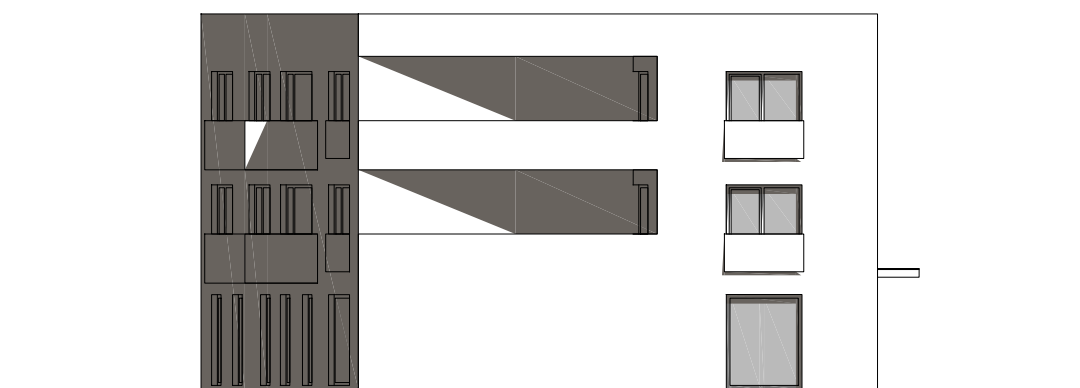
architekt:  
Ing.arch. Oldřich Bittner  
Ing.arch. Klára Bittnerová  
číslo výkresu:  
BD.1.1

kontakt:  
BITTNER architects s.r.o.  
Nám. F.L. Věka 17, Dobruška  
info@bittners.cz  
www.bittners.cz





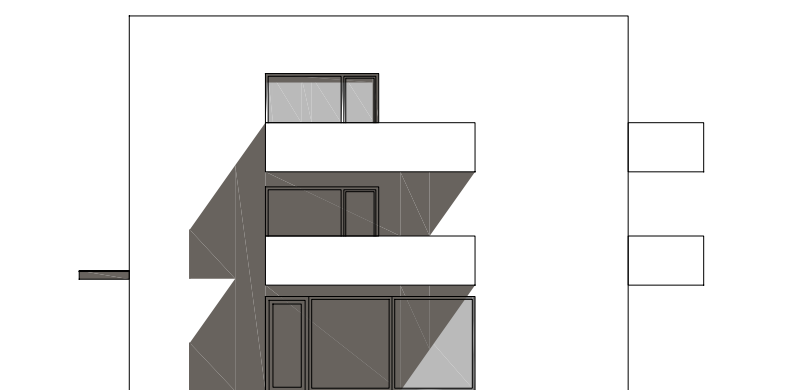
POHLED JIHOVÝCHODNÍ



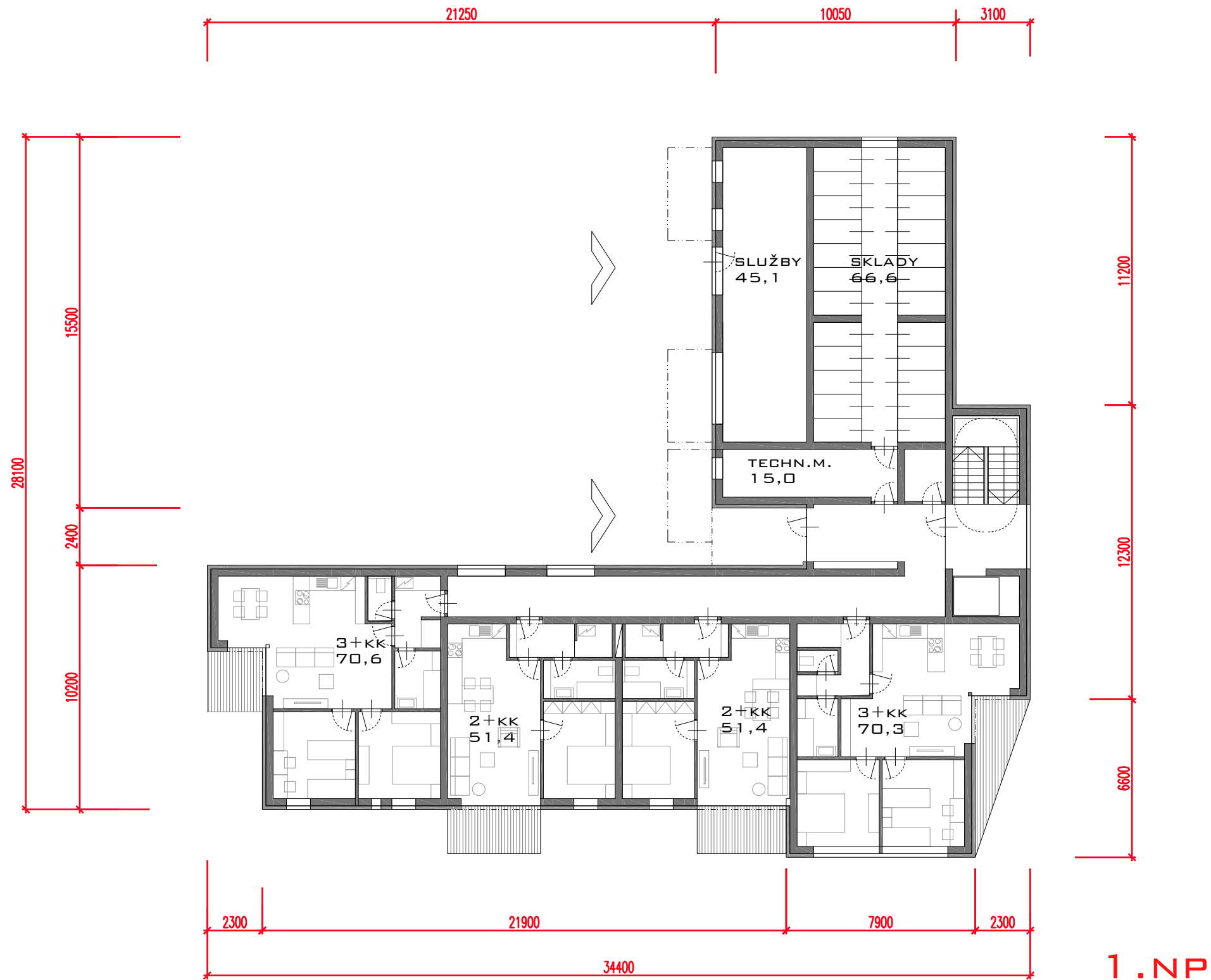
POHLED SEVEROVÝCHODNÍ



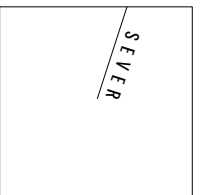
POHLED SEVEROZÁPADNÍ



POHLED JIHOZÁPADNÍ



1.NP



projekt  
DOLNÍ NÁMĚSTÍ  
ČASTOLOVICE  
stupeň:  
ARCHITEKTONICKÁ STUDIE

datum:  
05 / 19  
měřítko:  
1:200

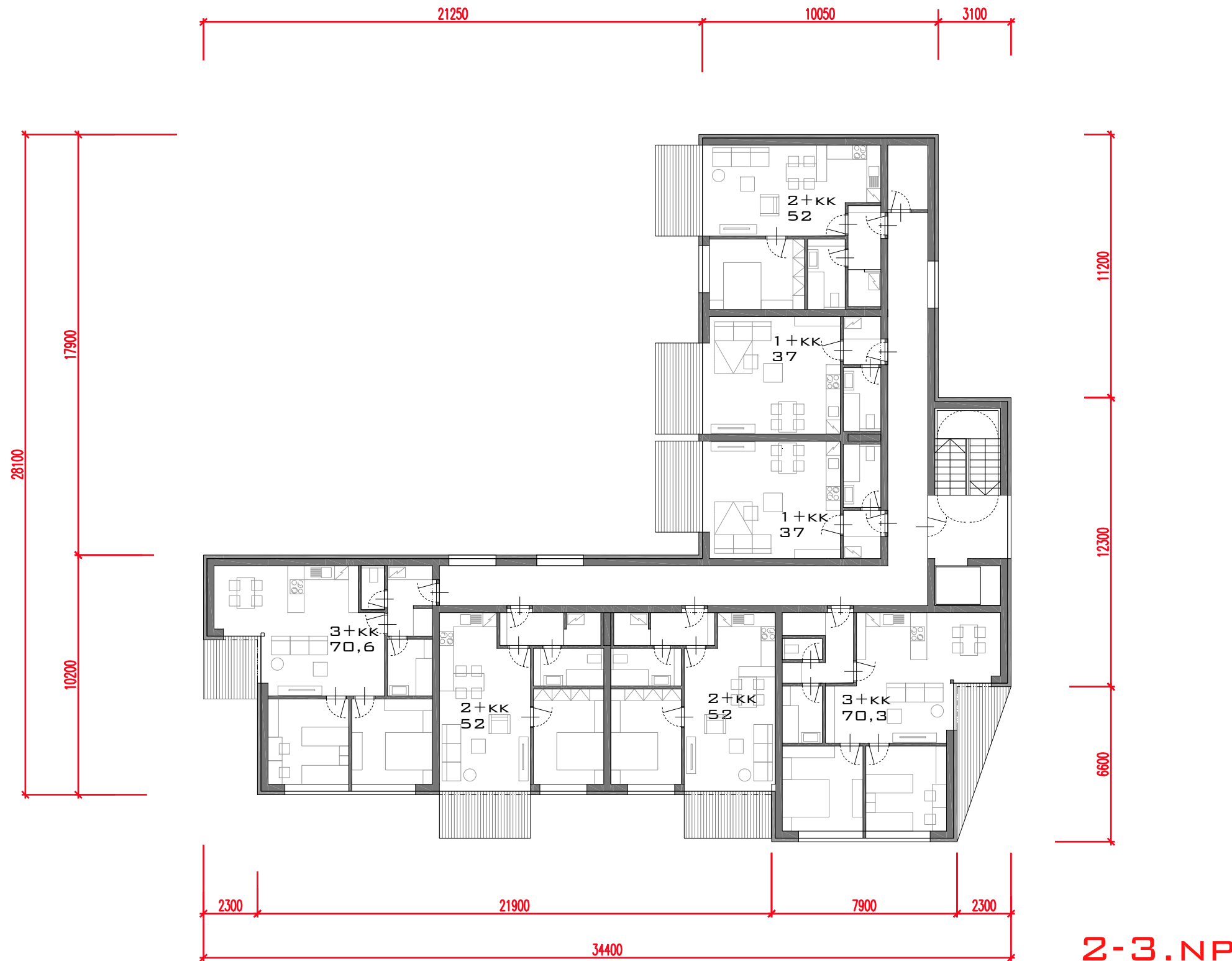
investor:  
Městys Častolovice  
Masarykova 10, 517 50 Častolovice  
výkres:  
BD 2 - PŮDORYSY

architekt:  
Ing.arch. Oldřich Bittner  
Ing.arch. Klára Bittnerová  
číslo výkresu:  
BD.2.1

kontakt:  
BITTNER architects s.r.o.  
Nám. F.L. Věka 17, Dobruška  
info@bittners.cz  
www.bittners.cz







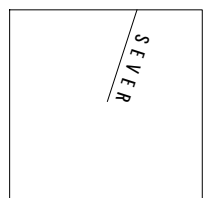
projekt  
**DOLNÍ NÁMĚSTÍ  
ČASTOLOVICE**  
stupeň:  
**ARCHITEKTONICKÁ STUDIE**

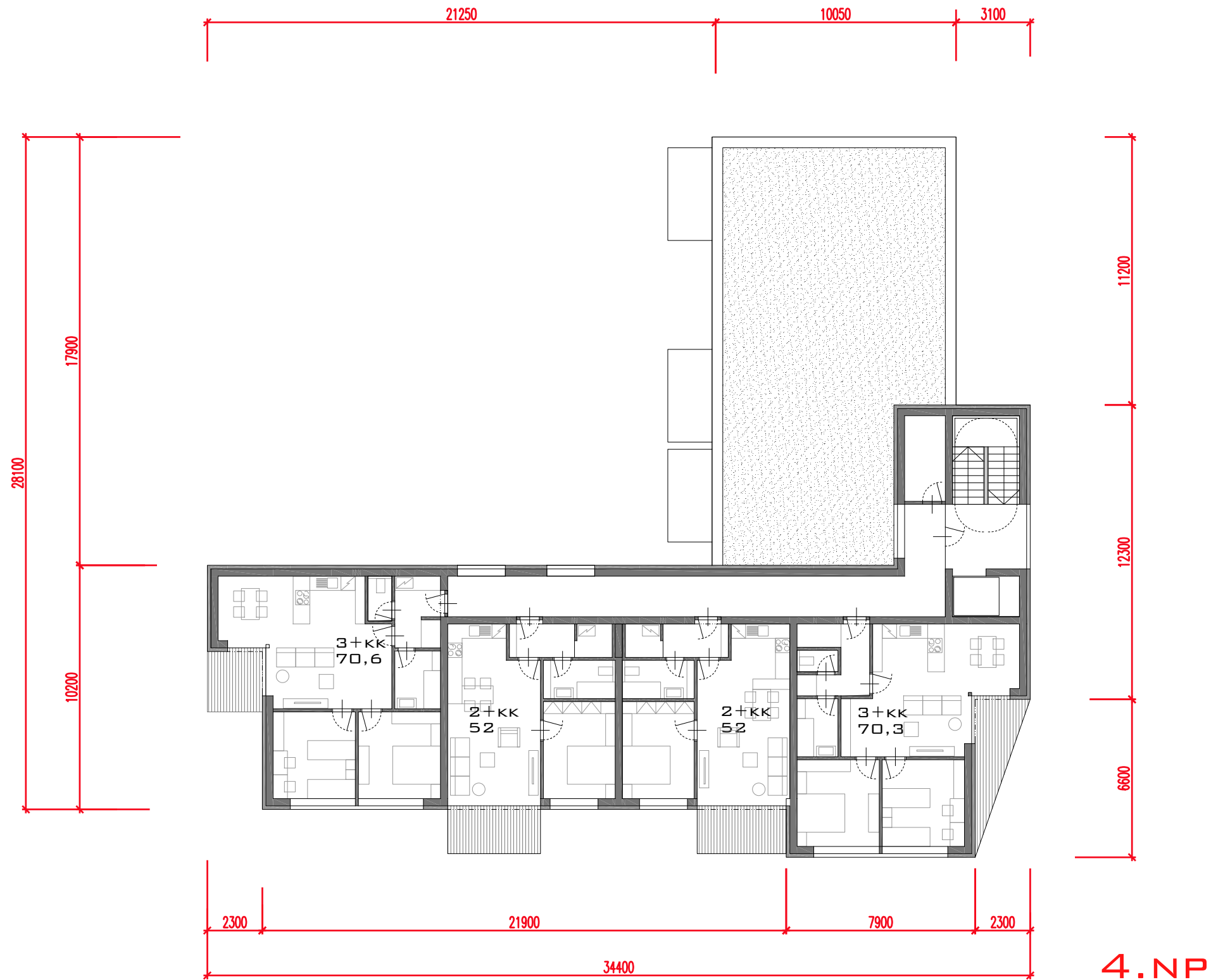
datum:  
**05 / 19**  
měřítko:  
**1:200**

investor:  
**Městys Častolovice**  
Masarykova 10, 517 50 Častolovice  
výkres:  
**BD 2 - PŮDORYSY**

architekt:  
Ing.arch. Oldřich Bittner  
Ing.arch. Klára Bittnerová  
číslo výkresu:  
**BD.2.2**

kontakt:  
**BITTNER architects s.r.o.**  
Nám. F.L. Věka 17, Dobruška  
info@bittners.cz  
www.bittners.cz





projekt  
DOLNÍ NÁMĚSTÍ  
ČASTOLOVICE  
stupeň:  
ARCHITEKTONICKÁ STUDIE

datum:  
05 / 19

měřítko:  
1:200

investor:  
Městys Častolovice  
Masarykova 10, 517 50 Častolovice

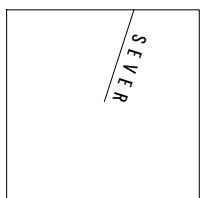
výkres:  
BD 2 - PŮDORYSY

architekt:  
Ing.arch. Oldřich Bittner  
Ing.arch. Klára Bittnerová

číslo výkresu:  
BD.2.3

kontakt:  
BITTNER architects s.r.o.  
Nám. F.L. Věka 17, Dobruška

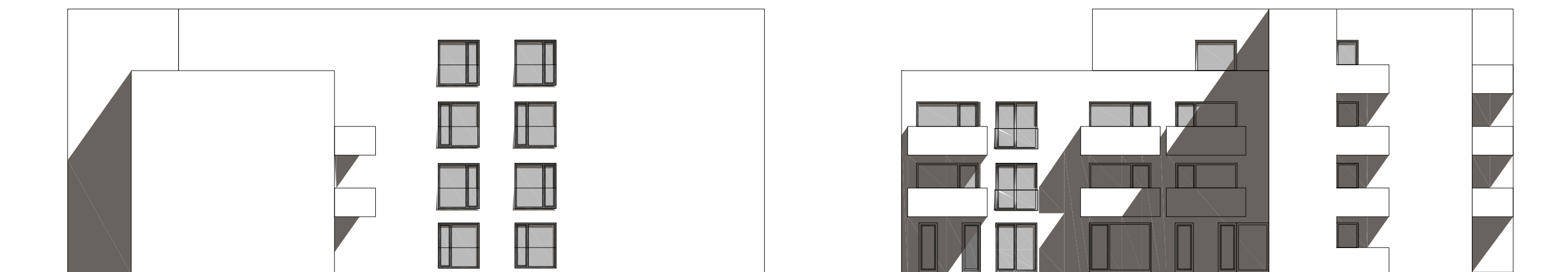
info@bittners.cz  
www.bittners.cz





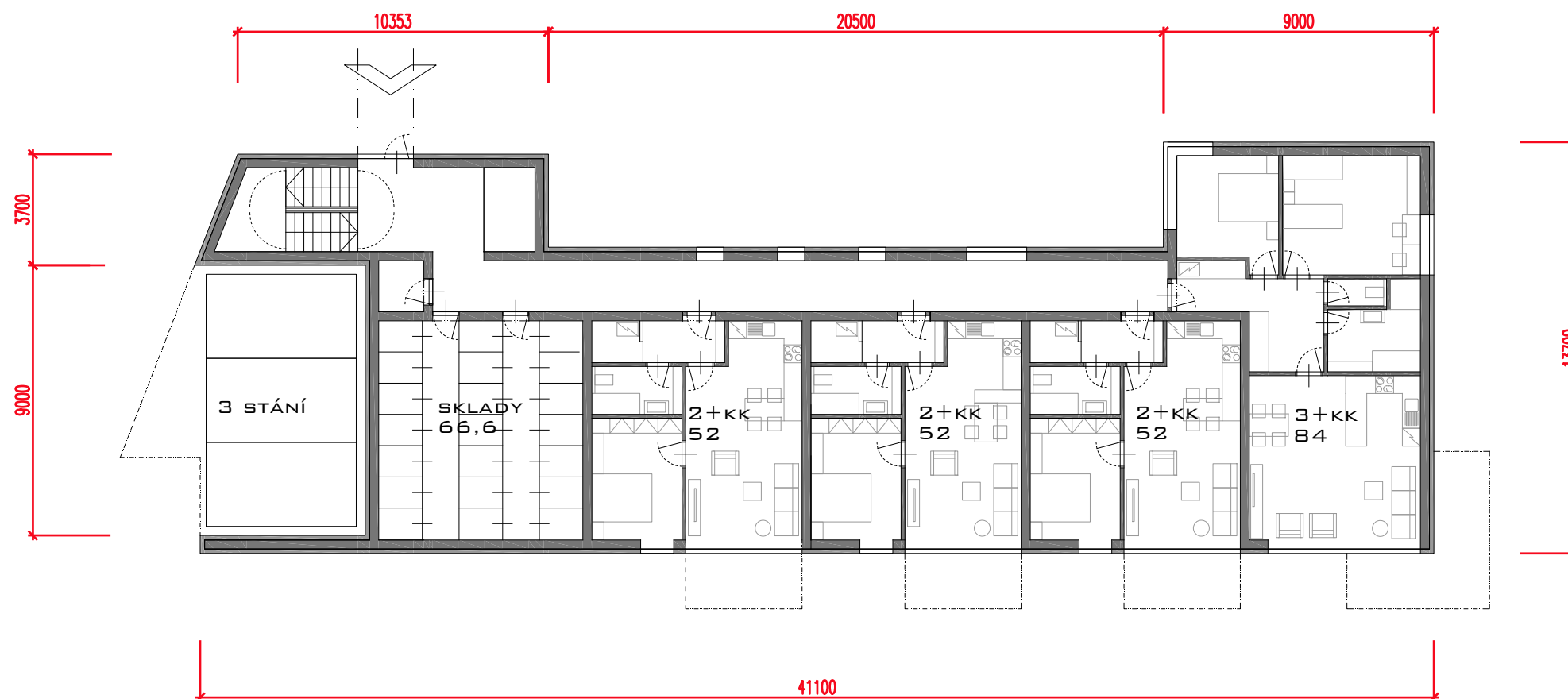
POHLED JIHOVÝCHODNÍ

POHLED SEVEROVÝCHODNÍ

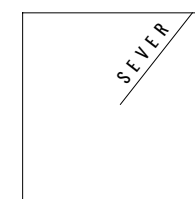


POHLED SEVEROZÁPADNÍ

POHLED JIHOZÁPADNÍ



1.NP



projekt  
DOLNÍ NÁMĚSTÍ  
ČASTOLOVICE  
stupeň:  
ARCHITEKTONICKÁ STUDIE

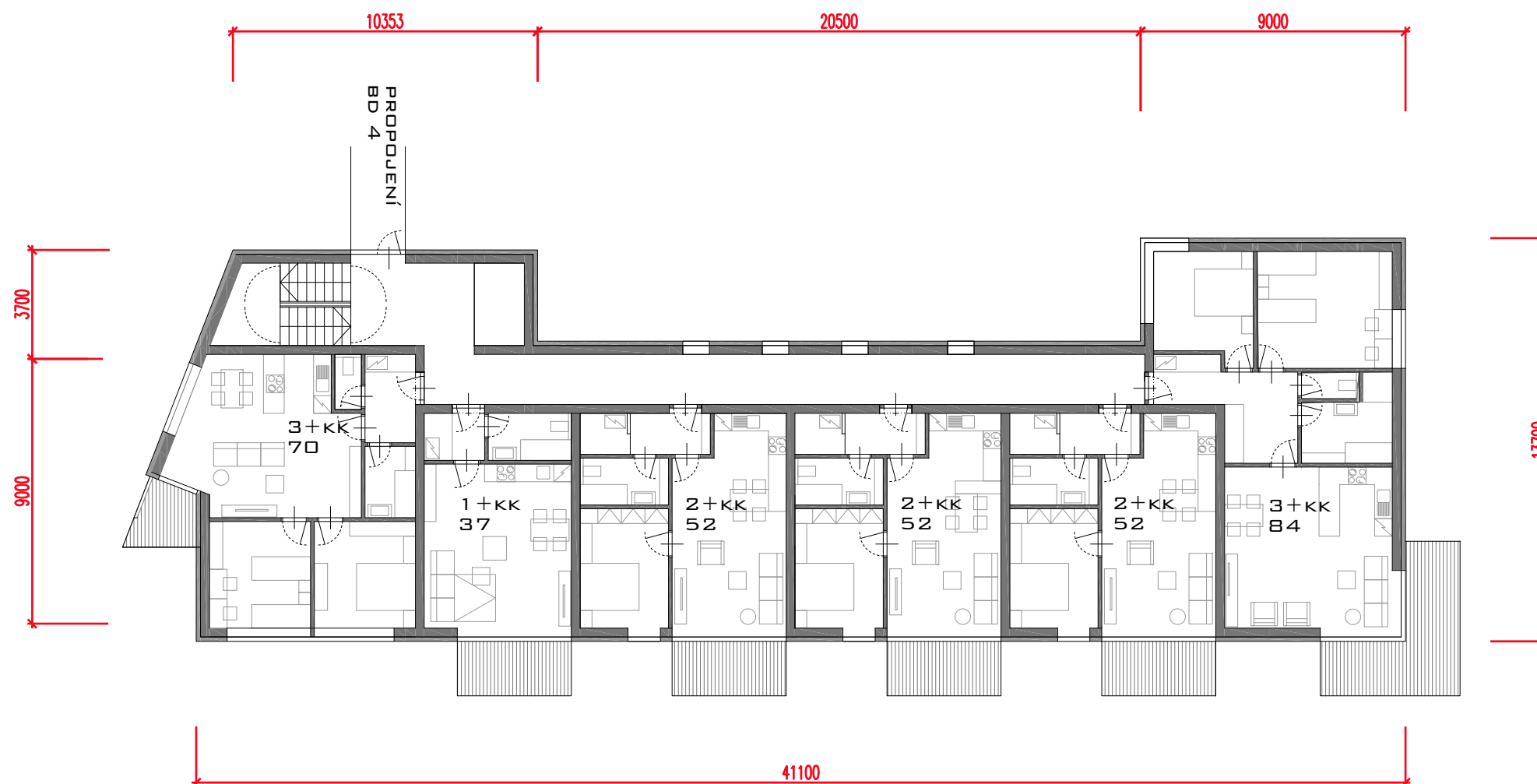
datum:  
05 / 19  
měřítko:  
1:200

investor:  
Městys Častolovice  
Masarykova 10, 517 50 Častolovice  
výkres:  
BD 3 - PŮDORYSY

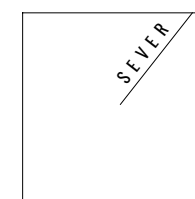
architekt:  
Ing.arch. Oldřich Bittner  
Ing.arch. Klára Bittnerová  
číslo výkresu:  
BD.3.1

kontakt:  
BITTNER architects s.r.o.  
Nám. F.L. Věka 17, Dobruška  
info@bittners.cz  
www.bittners.cz





2.NP



projekt  
DOLNÍ NÁMĚSTÍ  
ČASTOLOVICE  
stupeň:  
ARCHITEKTONICKÁ STUDIE

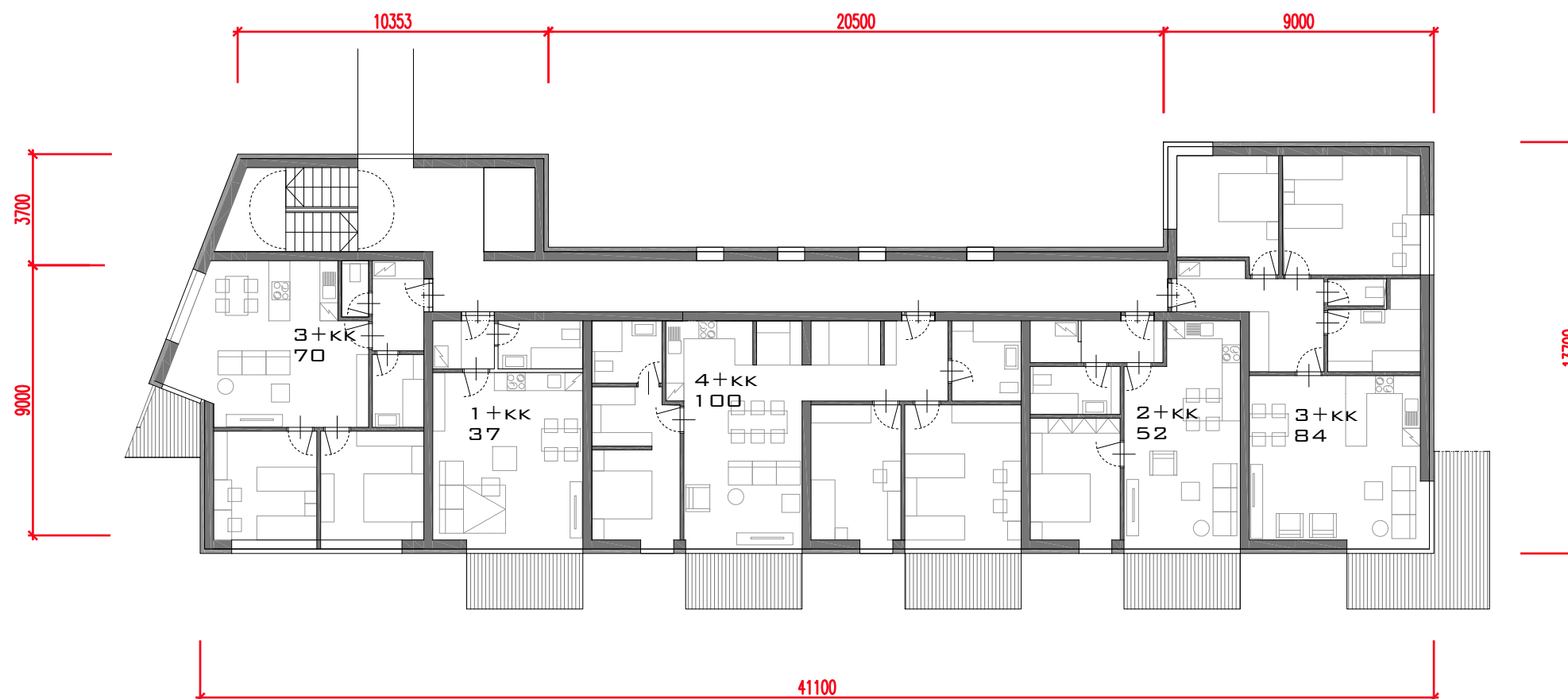
datum:  
05 / 19  
měřítko:  
1:200

investor:  
Městys Častolovice  
Masarykova 10, 517 50 Častolovice  
výkres:  
BD 3 - PŮDORYSY

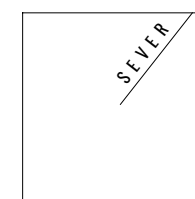
architekt:  
Ing.arch. Oldřich Bittner  
Ing.arch. Klára Bittnerová  
číslo výkresu:  
BD.3.2

kontakt:  
BITTNER architects s.r.o.  
Nám. F.L. Věka 17, Dobruška  
info@bittners.cz  
www.bittners.cz





3-4.NP



projekt  
DOLNÍ NÁMĚSTÍ  
ČASTOLOVICE  
stupeň:  
ARCHITEKTONICKÁ STUDIE

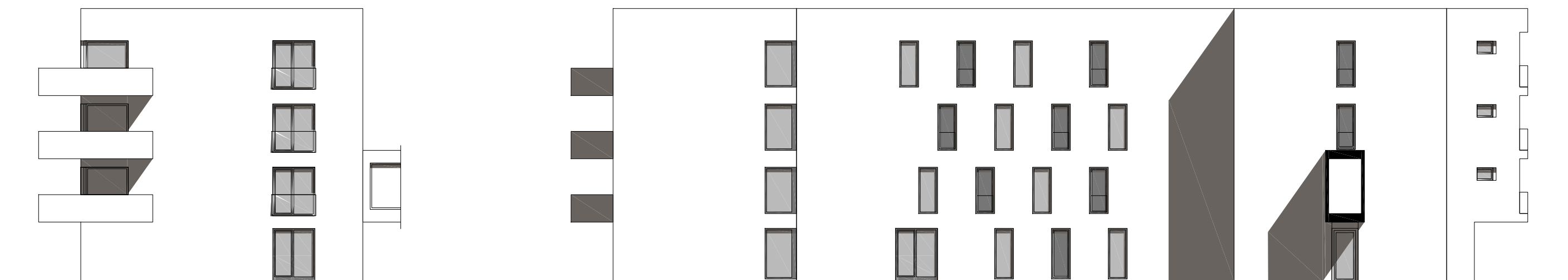
datum:  
05 / 19  
měřítko:  
1:200

investor:  
Městys Častolovice  
Masarykova 10, 517 50 Častolovice  
výkres:  
BD 3 - PŮDORYSY

architekt:  
Ing.arch. Oldřich Bittner  
Ing.arch. Klára Bittnerová  
číslo výkresu:  
BD.3.3

kontakt:  
BITTNER architects s.r.o.  
Nám. F.L. Věka 17, Dobruška  
info@bittners.cz  
www.bittners.cz

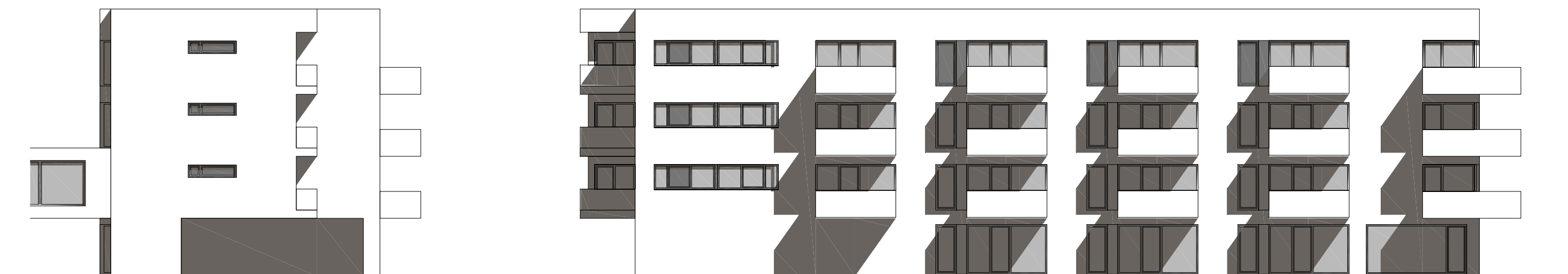




POHLED SEVEROVÝCHODNÍ

POHLED SEVEROZÁPADNÍ





POHLED JIHOZÁPADNÍ

POHLED JIHOVÝCHODNÍ

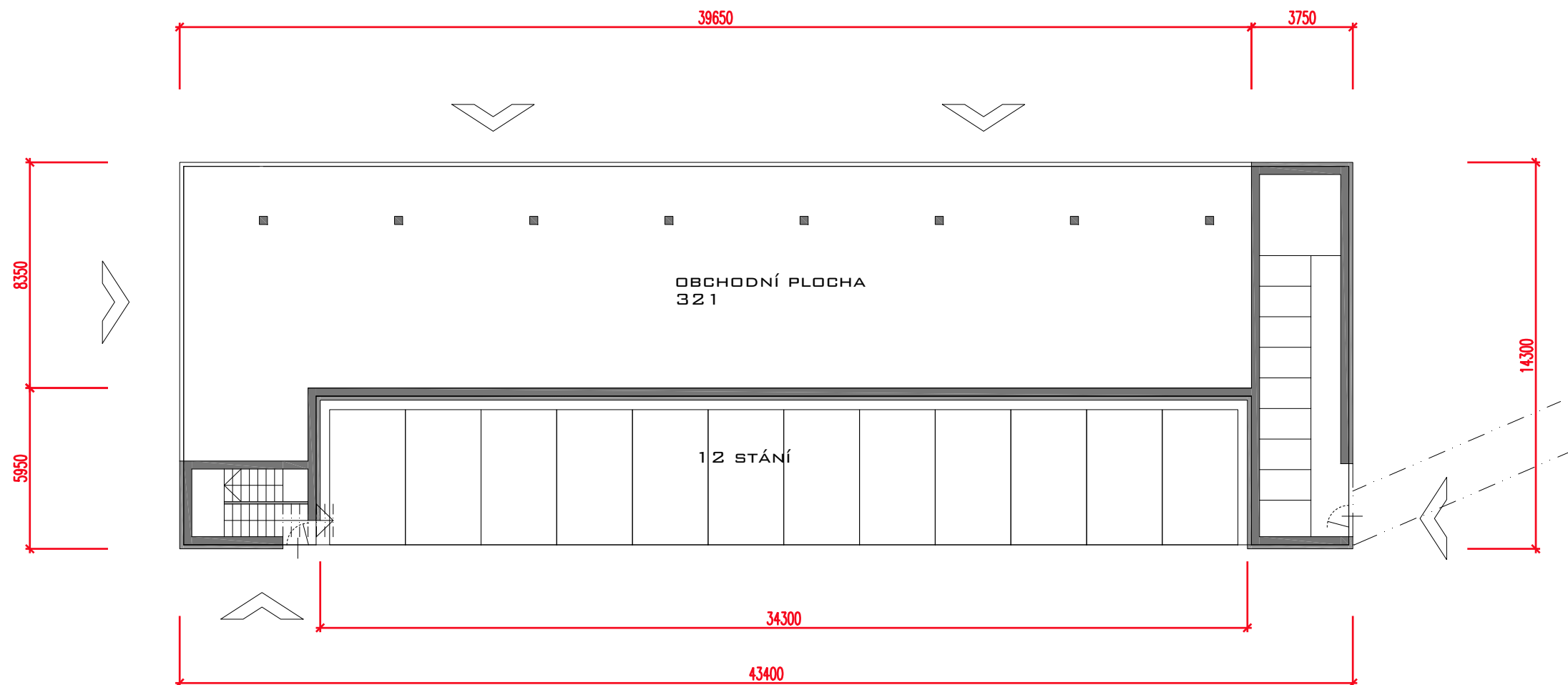
projekt  
DOLNÍ NÁMĚSTÍ  
ČASTOLOVICE  
stupeň:  
ARCHITEKTONICKÁ STUDIE

datum:  
05 / 19  
měřítko:  
1:200

investor:  
Městys Častolovice  
Masarykova 10, 517 50 Častolovice  
výkres:  
BD 3 - POHLEDY

architekt:  
Ing.arch. Oldřich Bittner  
Ing.arch. Klára Bittnerová  
číslo výkresu:  
BD.3.5

kontakt:  
BITTNER architects s.r.o.  
Nám. F.L. Věka 17, Dobruška  
info@bittners.cz  
www.bittners.cz



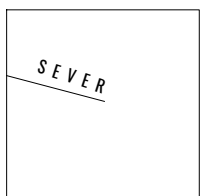
projekt  
**DOLNÍ NÁMĚSTÍ  
ČASTOLOVICE**  
stupeň:  
**ARCHITEKTONICKÁ STUDIE**

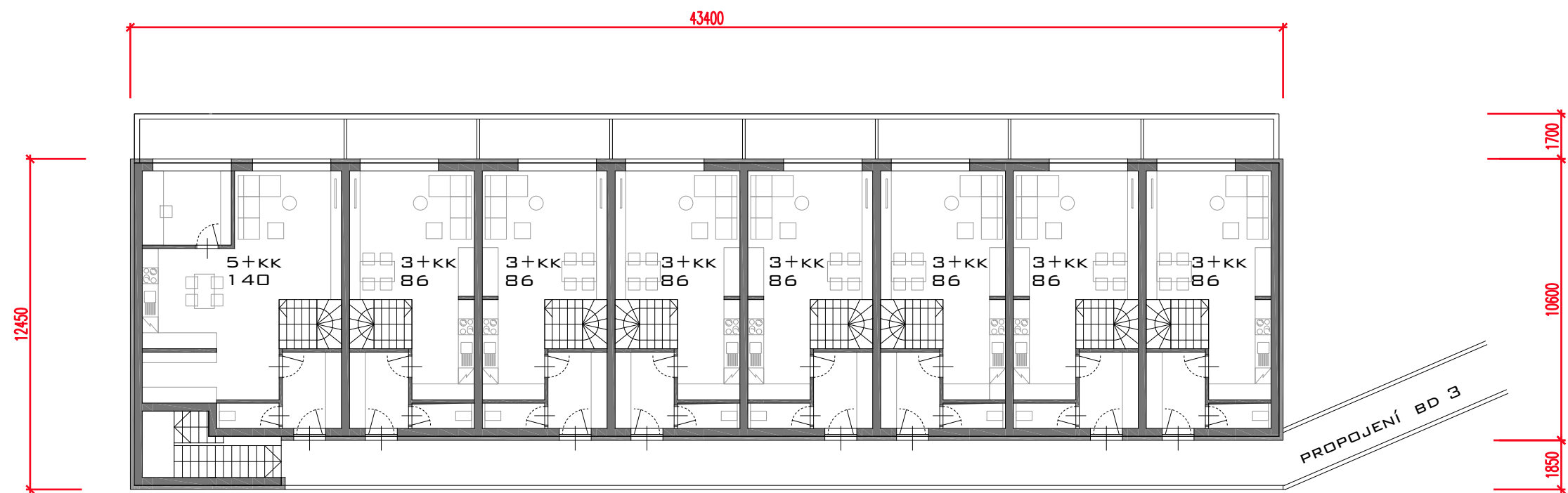
datum:  
**05 / 19**  
měřítko:  
**1:200**

investor:  
**Městys Častolovice**  
Masarykova 10, 517 50 Častolovice  
výkres:  
**BD 4 - PŮDORYSY**

architekt:  
Ing.arch. Oldřich Bittner  
Ing.arch. Klára Bittnerová  
číslo výkresu:  
**BD.4.1**

kontakt:  
**BITTNER architects s.r.o.**  
Nám. F.L. Věka 17, Dobruška  
info@bittners.cz  
www.bittners.cz





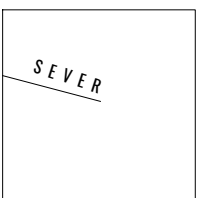
projekt  
**DOLNÍ NÁMĚSTÍ  
ČASTOLOVICE**  
stupeň:  
**ARCHITEKTONICKÁ STUDIE**

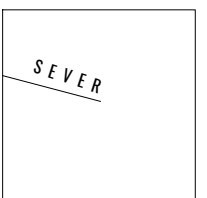
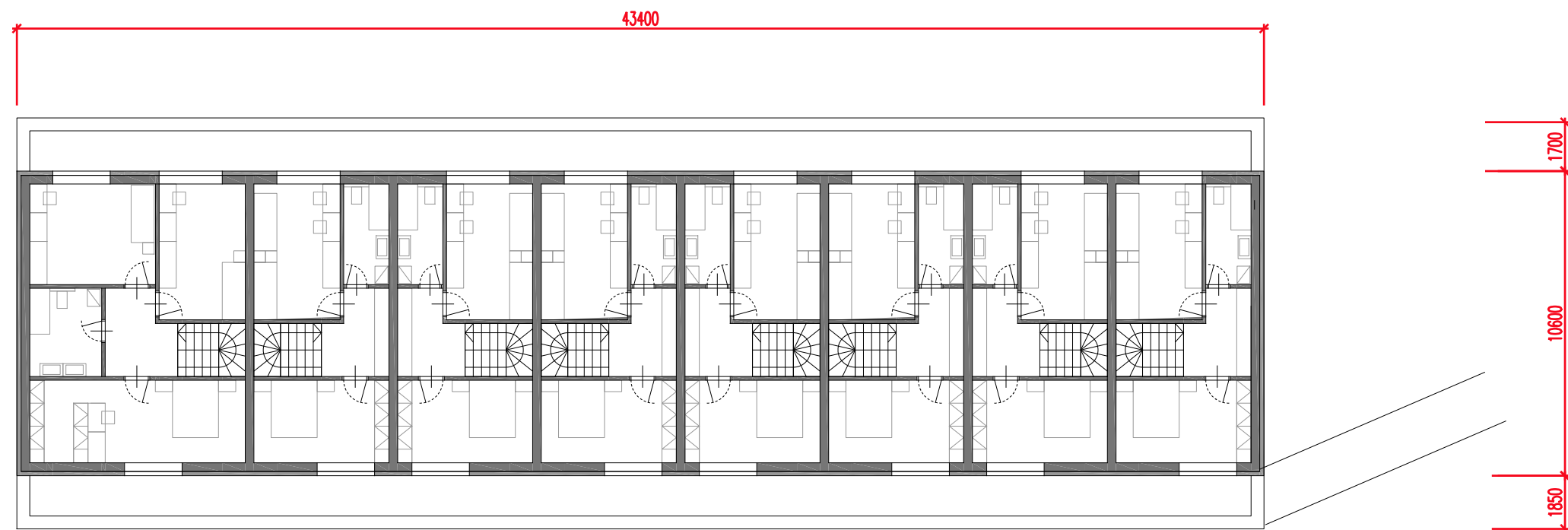
datum:  
**05 / 19**  
měřítko:  
**1:200**

investor:  
**Městys Častolovice**  
Masarykova 10, 517 50 Častolovice  
výkres:  
**BD 4 - PŮDORYSY**

architekt:  
Ing.arch. Oldřich Bittner  
Ing.arch. Klára Bittnerová  
číslo výkresu:  
**BD.4.2**

kontakt:  
**BITTNER architects s.r.o.**  
Nám. F.L. Věka 17, Dobruška  
info@bittners.cz  
www.bittners.cz





projekt  
**DOLNÍ NÁMĚSTÍ  
ČASTOLOVICE**  
stupeň:  
**ARCHITEKTONICKÁ STUDIE**

datum:  
**05 / 19**  
měřítko:  
**1:200**

investor:  
**Městys Častolovice**  
Masarykova 10, 517 50 Častolovice  
výkres:  
**BD 4 - PŮDORYSY**

architekt:  
Ing.arch. Oldřich Bittner  
Ing.arch. Klára Bittnerová  
číslo výkresu:  
**BD.4.3**

kontakt:  
**BITTNER architects s.r.o.**  
Nám. F.L. Věka 17, Dobruška  
info@bittners.cz  
www.bittners.cz





POHLED SEVEROVÝCHODNÍ

POHLED SEVEROZÁPADNÍ

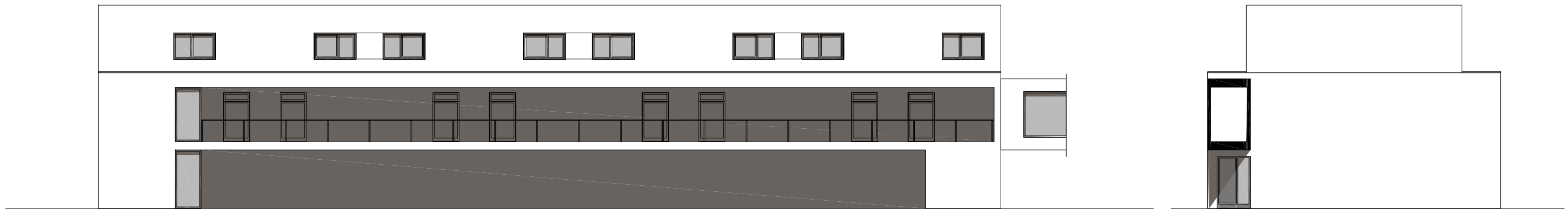
projekt  
DOLNÍ NÁMĚSTÍ  
ČASTOLOVICE  
stupeň:  
ARCHITEKTONICKÁ STUDIE

datum:  
05 / 19  
měřítko:  
1:200

investor:  
Městys Častolovice  
Masarykova 10, 517 50 Častolovice  
výkres:  
BD 4 - POHLEDY

architekt:  
Ing.arch. Oldřich Bittner  
Ing.arch. Klára Bittnerová  
číslo výkresu:  
BD.4.4

kontakt:  
BITTNER architects s.r.o.  
Nám. F.L. Věka 17, Dobruška  
info@bittners.cz  
www.bittners.cz



projekt  
**DOLNÍ NÁMĚSTÍ  
ČASTOLOVICE**  
stupeň:  
**ARCHITEKTONICKÁ STUDIE**

datum:  
**05 / 19**  
měřítko:  
**1:200**

investor:  
**Městys Častolovice**  
Masarykova 10, 517 50 Častolovice  
výkres:  
**BD 4 - POHLEDY**

architekt:  
Ing.arch. Oldřich Bittner  
Ing.arch. Klára Bittnerová  
číslo výkresu:  
**BD.4.5**

kontakt:  
**BITTNER architects s.r.o.**  
Nám. F.L. Věka 17, Dobruška  
info@bittners.cz  
www.bittners.cz

## VIZUALIZACE



projekt  
**DOLNÍ NÁMĚSTÍ  
ČASTOLOVICE**  
stupeň:  
**ARCHITEKTONICKÁ STUDIE**

datum:  
**05 / 19**

měřítko:  
-

investor:  
**Městys Častolovice**  
Masarykova 10, 517 50 Častolovice

výkres:  
**VIZUALIZACE**

architekt:  
Ing.arch. Oldřich Bittner  
Ing.arch. Klára Bittnerová

číslo výkresu:  
VIZ1.1

kontakt:  
**BITTNER architects s.r.o.**  
Nám. F.L. Věka 17, Dobruška

info@bittners.cz  
www.bittners.cz





VIZUALIZACE

projekt  
**DOLNÍ NÁMĚSTÍ  
ČASTOLOVICE**  
stupeň:  
**ARCHITEKTONICKÁ STUDIE**

datum:  
**05 / 19**

měřítko:  
-

investor:  
**Městys Častolovice**  
Masarykova 10, 517 50 Častolovice

výkres:  
**VIZUALIZACE**

architekt:  
Ing.arch. Oldřich Bittner  
Ing.arch. Klára Bittnerová

číslo výkresu:  
VIZ1.2

kontakt:  
**BITTNER architects s.r.o.**  
Nám. F.L. Věka 17, Dobruška

info@bittners.cz  
www.bittners.cz

**BITTNER**  
ARCHITECTS



## VIZUALIZACE



projekt  
**DOLNÍ NÁMĚSTÍ  
ČASTOLOVICE**  
stupeň:  
**ARCHITEKTONICKÁ STUDIE**

datum:  
**05 / 19**

měřítko:  
-

investor:  
**Městys Častolovice**  
Masarykova 10, 517 50 Častolovice

výkres:  
**VIZUALIZACE**

architekt:  
Ing.arch. Oldřich Bittner  
Ing.arch. Klára Bittnerová

číslo výkresu:  
VIZ1.3

kontakt:  
**BITTNER architects s.r.o.**  
Nám. F.L. Věka 17, Dobruška

info@bittners.cz  
www.bittners.cz



## VIZUALIZACE



projekt  
**DOLNÍ NÁMĚSTÍ  
ČASTOLOVICE**  
stupeň:  
**ARCHITEKTONICKÁ STUDIE**

datum:  
**05 / 19**

měřítko:  
-

investor:  
**Městys Častolovice**  
Masarykova 10, 517 50 Častolovice

výkres:  
**VIZUALIZACE**

architekt:  
Ing.arch. Oldřich Bittner  
Ing.arch. Klára Bittnerová

číslo výkresu:  
VIZ1.4

kontakt:  
**BITTNER architects s.r.o.**  
Nám. F.L. Věka 17, Dobruška

info@bittners.cz  
www.bittners.cz



## VIZUALIZACE



projekt  
**DOLNÍ NÁMĚSTÍ  
ČASTOLOVICE**  
stupeň:  
**ARCHITEKTONICKÁ STUDIE**

datum:  
**05 / 19**

měřítko:  
-

investor:  
**Městys Častolovice**  
Masarykova 10, 517 50 Častolovice

výkres:  
**VIZUALIZACE**

architekt:  
Ing.arch. Oldřich Bittner  
Ing.arch. Klára Bittnerová

číslo výkresu:  
VIZ1.5

kontakt:  
**BITTNER architects s.r.o.**  
Nám. F.L. Věka 17, Dobruška

info@bittners.cz  
www.bittners.cz

**BITTNER**  
ARCHITECTS



projekt  
**DOLNÍ NÁMĚSTÍ  
ČASTOLOVICE**  
stupeň:  
**ARCHITEKTONICKÁ STUDIE**

datum:  
**05 / 19**

měřítko:  
-

investor:  
**Městys Častolovice**  
Masarykova 10, 517 50 Častolovice

výkres:  
**VIZUALIZACE**

architekt:  
Ing.arch. Oldřich Bittner  
Ing.arch. Klára Bittnerová

číslo výkresu:  
VIZ1.6

kontakt:  
**BITTNER architects s.r.o.**  
Nám. F.L. Věka 17, Dobruška

info@bittners.cz  
www.bittners.cz



projekt  
**DOLNÍ NÁMĚSTÍ  
ČASTOLOVICE**  
stupeň:  
**ARCHITEKTONICKÁ STUDIE**

datum:  
**05 / 19**

měřítko:  
-

investor:  
**Městys Častolovice**  
Masarykova 10, 517 50 Častolovice

výkres:  
**VIZUALIZACE**

architekt:  
Ing.arch. Oldřich Bittner  
Ing.arch. Klára Bittnerová

číslo výkresu:  
VIZ1.7

kontakt:  
**BITTNER architects s.r.o.**  
Nám. F.L. Věka 17, Dobruška

info@bittners.cz  
www.bittners.cz

**BITTNER**  
ARCHITECTS



projekt  
**DOLNÍ NÁMĚSTÍ  
ČASTOLOVICE**  
stupeň:  
**ARCHITEKTONICKÁ STUDIE**

datum:  
**05 / 19**

měřítko:  
-

investor:  
**Městys Častolovice**  
Masarykova 10, 517 50 Častolovice

výkres:  
**VIZUALIZACE**

architekt:  
Ing.arch. Oldřich Bittner  
Ing.arch. Klára Bittnerová

číslo výkresu:  
VIZ1.8

kontakt:  
**BITTNER architects s.r.o.**  
Nám. F.L. Věka 17, Dobruška

info@bittners.cz  
www.bittners.cz



projekt  
**DOLNÍ NÁMĚSTÍ  
ČASTOLOVICE**  
stupeň:  
**ARCHITEKTONICKÁ STUDIE**

datum:  
**05 / 19**

měřítko:  
-

investor:  
**Městys Častolovice**  
Masarykova 10, 517 50 Častolovice

výkres:  
**VIZUALIZACE**

architekt:  
Ing.arch. Oldřich Bittner  
Ing.arch. Klára Bittnerová

číslo výkresu:  
VIZ1.9

kontakt:  
**BITTNER architects s.r.o.**  
Nám. F.L. Věka 17, Dobruška

info@bittners.cz  
www.bittners.cz





projekt  
**DOLNÍ NÁMĚSTÍ  
ČASTOLOVICE**  
stupeň:  
**ARCHITEKTONICKÁ STUDIE**

datum:  
**05 / 19**

měřítko:  
-

investor:  
**Městys Častolovice**  
Masarykova 10, 517 50 Častolovice

výkres:  
**VIZUALIZACE**

architekt:  
Ing.arch. Oldřich Bittner  
Ing.arch. Klára Bittnerová

číslo výkresu:  
VIZ1.10

kontakt:  
**BITTNER architects s.r.o.**  
Nám. F.L. Věka 17, Dobruška

info@bittners.cz  
www.bittners.cz





projekt  
**DOLNÍ NÁMĚSTÍ  
ČASTOLOVICE**  
stupeň:  
**ARCHITEKTONICKÁ STUDIE**

datum:  
**05 / 19**

měřítko:  
-

investor:  
**Městys Častolovice**  
Masarykova 10, 517 50 Častolovice

výkres:  
**VIZUALIZACE**

architekt:  
Ing.arch. Oldřich Bittner  
Ing.arch. Klára Bittnerová

číslo výkresu:  
VIZ1.11

kontakt:  
**BITTNER architects s.r.o.**  
Nám. F.L. Věka 17, Dobruška

info@bittners.cz  
www.bittners.cz



projekt  
**DOLNÍ NÁMĚSTÍ  
ČASTOLOVICE**  
stupeň:  
**ARCHITEKTONICKÁ STUDIE**

datum:  
**05 / 19**

měřítko:  
-

investor:  
**Městys Častolovice**  
Masarykova 10, 517 50 Častolovice

výkres:  
**VIZUALIZACE**

architekt:  
Ing.arch. Oldřich Bittner  
Ing.arch. Klára Bittnerová

číslo výkresu:  
VIZ1.12

kontakt:  
**BITTNER architects s.r.o.**  
Nám. F.L. Věka 17, Dobruška

info@bittners.cz  
www.bittners.cz

**BITTNER**  
ARCHITECTS



projekt  
**DOLNÍ NÁMĚSTÍ  
ČASTOLOVICE**  
stupeň:  
**ARCHITEKTONICKÁ STUDIE**

datum:  
**05 / 19**

měřítko:  
-

investor:  
**Městys Častolovice**  
Masarykova 10, 517 50 Častolovice

výkres:  
**VIZUALIZACE**

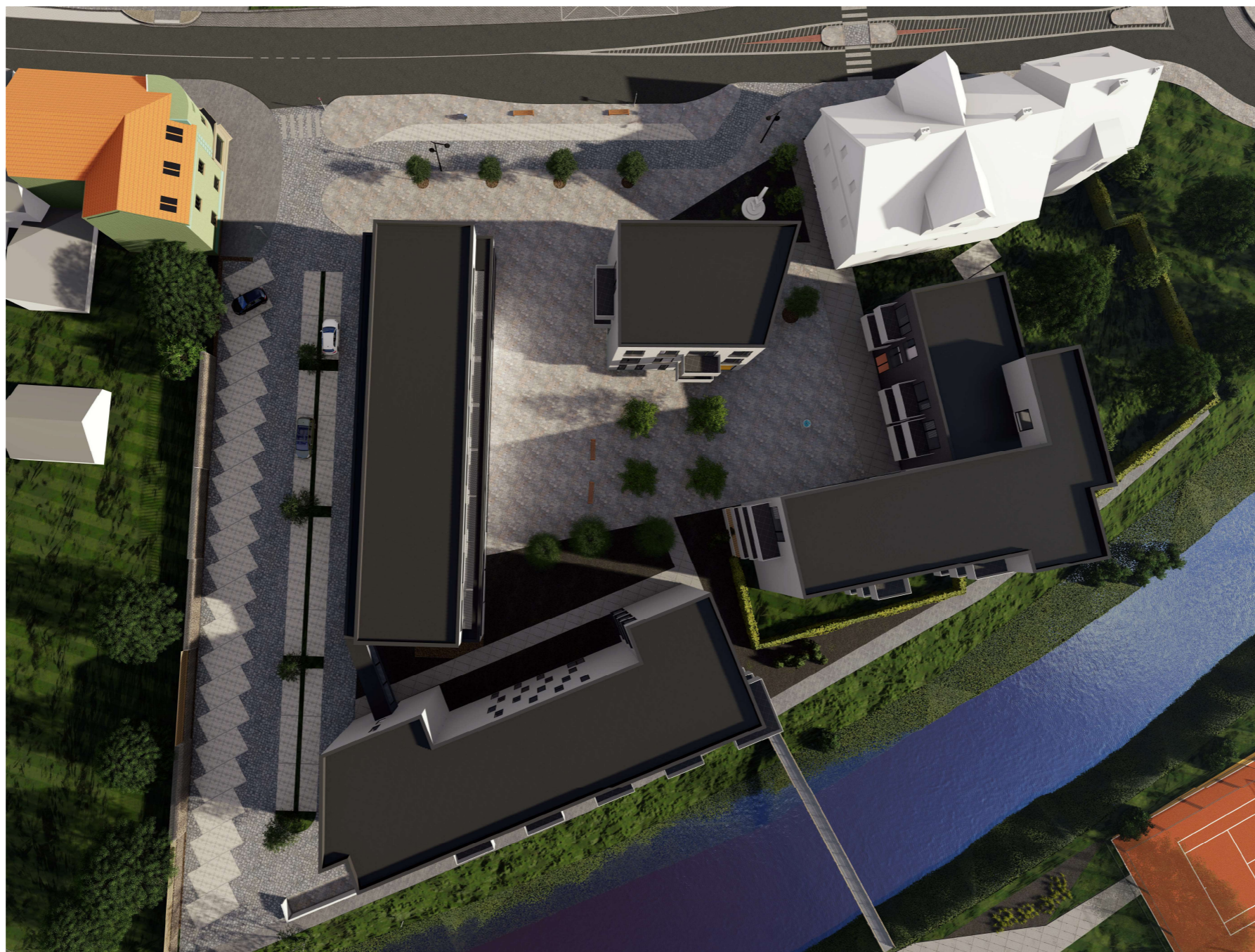
architekt:  
Ing.arch. Oldřich Bittner  
Ing.arch. Klára Bittnerová

číslo výkresu:  
VIZ1.13

kontakt:  
**BITTNER architects s.r.o.**  
Nám. F.L. Věka 17, Dobruška

info@bittners.cz  
www.bittners.cz

## VIZUALIZACE



projekt  
**DOLNÍ NÁMĚSTÍ  
ČASTOLOVICE**  
stupeň:  
**ARCHITEKTONICKÁ STUDIE**

datum:  
**05 / 19**

měřítko:  
-

investor:  
**Městys Častolovice**  
Masarykova 10, 517 50 Častolovice

výkres:  
**VIZUALIZACE**

architekt:  
Ing.arch. Oldřich Bittner  
Ing.arch. Klára Bittnerová

číslo výkresu:  
VIZ1.14

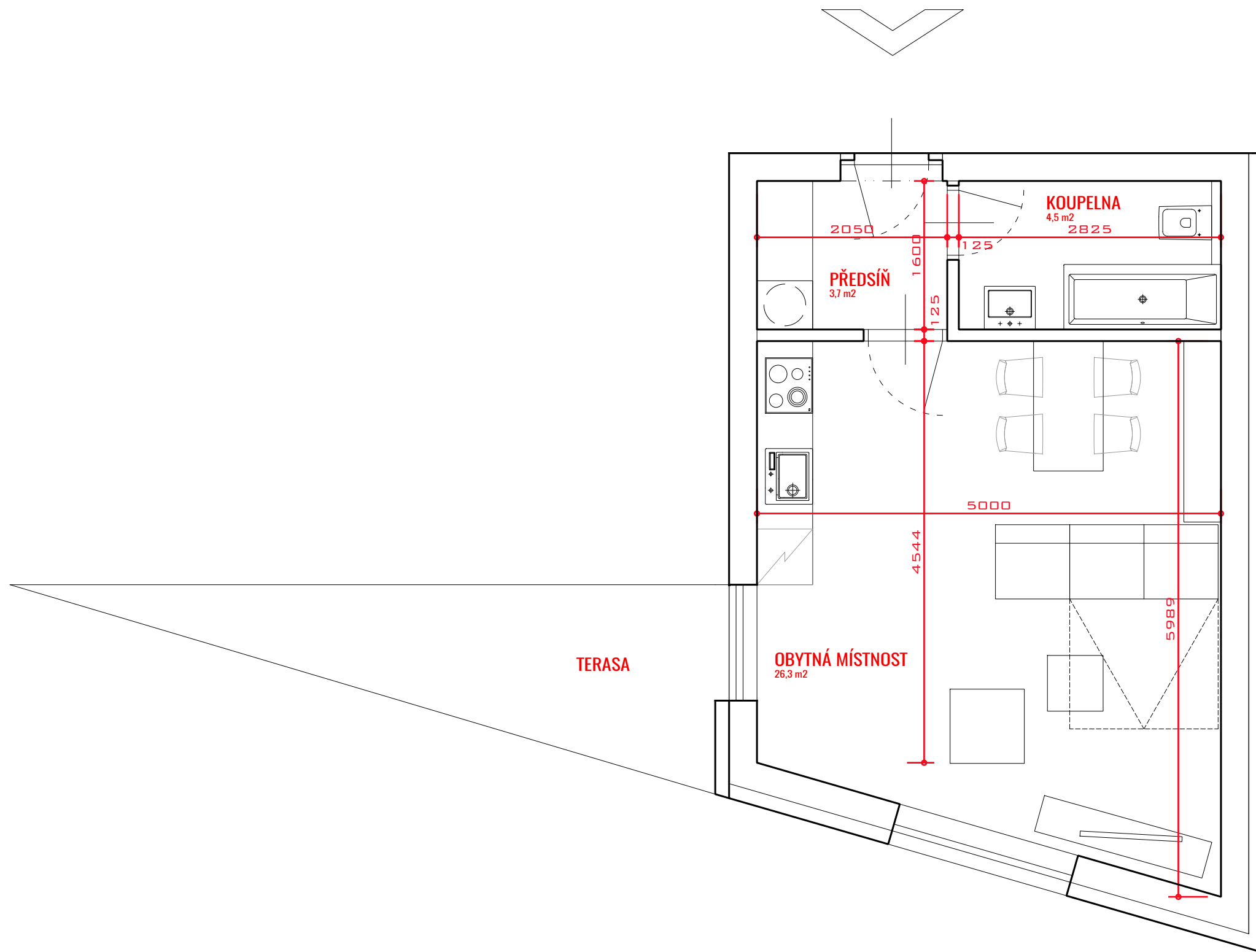
kontakt:  
**BITTNER architects s.r.o.**  
Nám. F.L. Věka 17, Dobruška

[info@bittners.cz](mailto:info@bittners.cz)  
[www.bittners.cz](http://www.bittners.cz)



# BD1

1 + KK  
34,5 m<sup>2</sup>



projekt  
**DOLNÍ NÁMĚSTÍ  
ČASTOLOVICE**  
stupeň:  
**ARCHITEKTONICKÁ STUDIE**

datum:  
**05 / 19**  
měřítko:  
**1:50**

investor:  
**Městys Častolovice**  
Masarykova 10, 517 50 Častolovice  
výkres:  
**BD 1 - PŮDORYS BYTU**

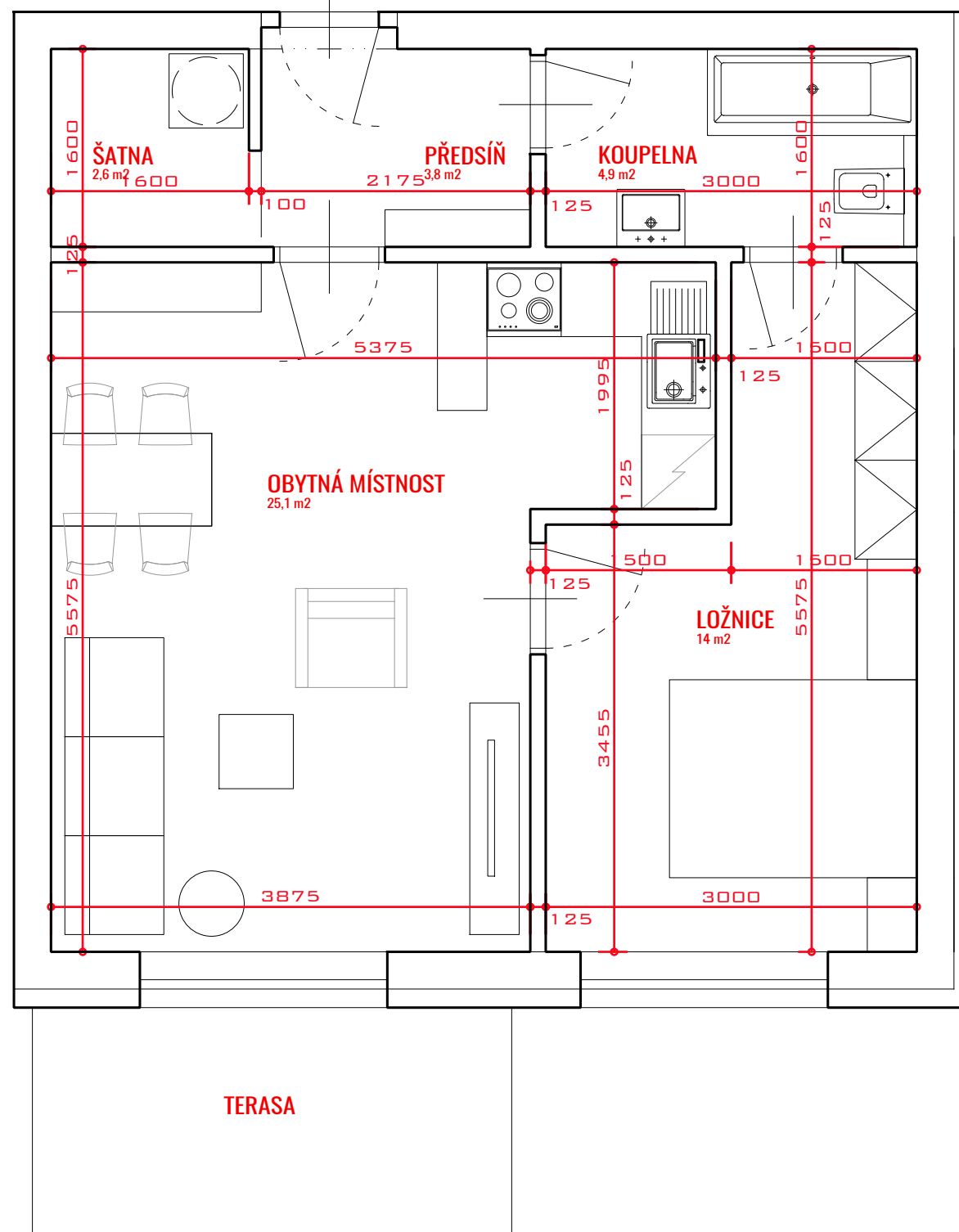
architekt:  
Ing.arch. Oldřich Bittner  
Ing.arch. Klára Bittnerová  
číslo výkresu:  
**BD.1.1\_1KK-1**

kontakt:  
**BITTNER architects s.r.o.**  
Nám. F.L. Věka 11, Dobruška  
info@bittners.cz  
www.bittners.cz



# BD<sup>1</sup>

2+KK  
50,3 M<sup>2</sup>



projekt  
DOLNÍ NÁMĚSTÍ  
ČASTOLOVICE  
stupeň:  
ARCHITEKTONICKÁ STUDIE

datum:  
05 / 19

měřítko:  
1:50

investor:  
Městys Častolovice  
Masarykova 10, 517 50 Častolovice

výkres:  
BD 1 - PŮDORYS BYTU

architekt:  
Ing.arch. Oldřich Bittner  
Ing.arch. Klára Bittnerová

číslo výkresu:  
BD.1.1\_2KK-1

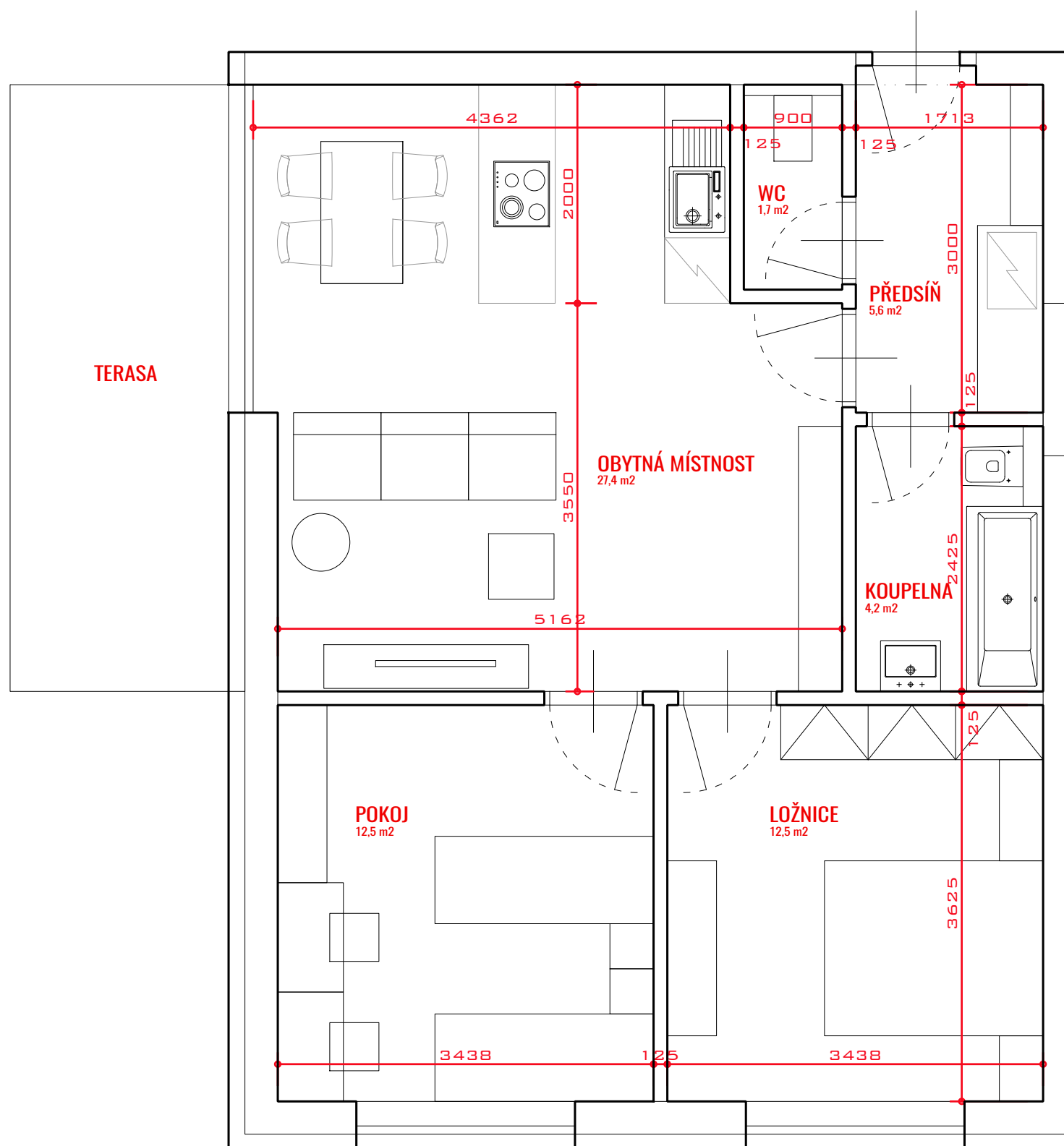
kontakt:  
BITTNER architects s.r.o.  
Nám. F.L. Věka 11, Dobruška

info@bittners.cz  
www.bittners.cz



# BD<sup>1</sup>

3+KK  
63,9 m<sup>2</sup>



projekt  
**DOLNÍ NÁMĚSTÍ  
ČASTOLOVICE**  
stupeň:  
**ARCHITEKTONICKÁ STUDIE**

datum:  
**05 / 19**

měřítko:  
**1:50**

investor:  
**Městys Častolovice**  
Masarykova 10, 517 50 Častolovice

výkres:  
**BD 1 - PŮDORYS BYTU**

architekt:  
Ing.arch. Oldřich Bittner  
Ing.arch. Klára Bittnerová

číslo výkresu:  
**BD.1.1\_3KK-1**

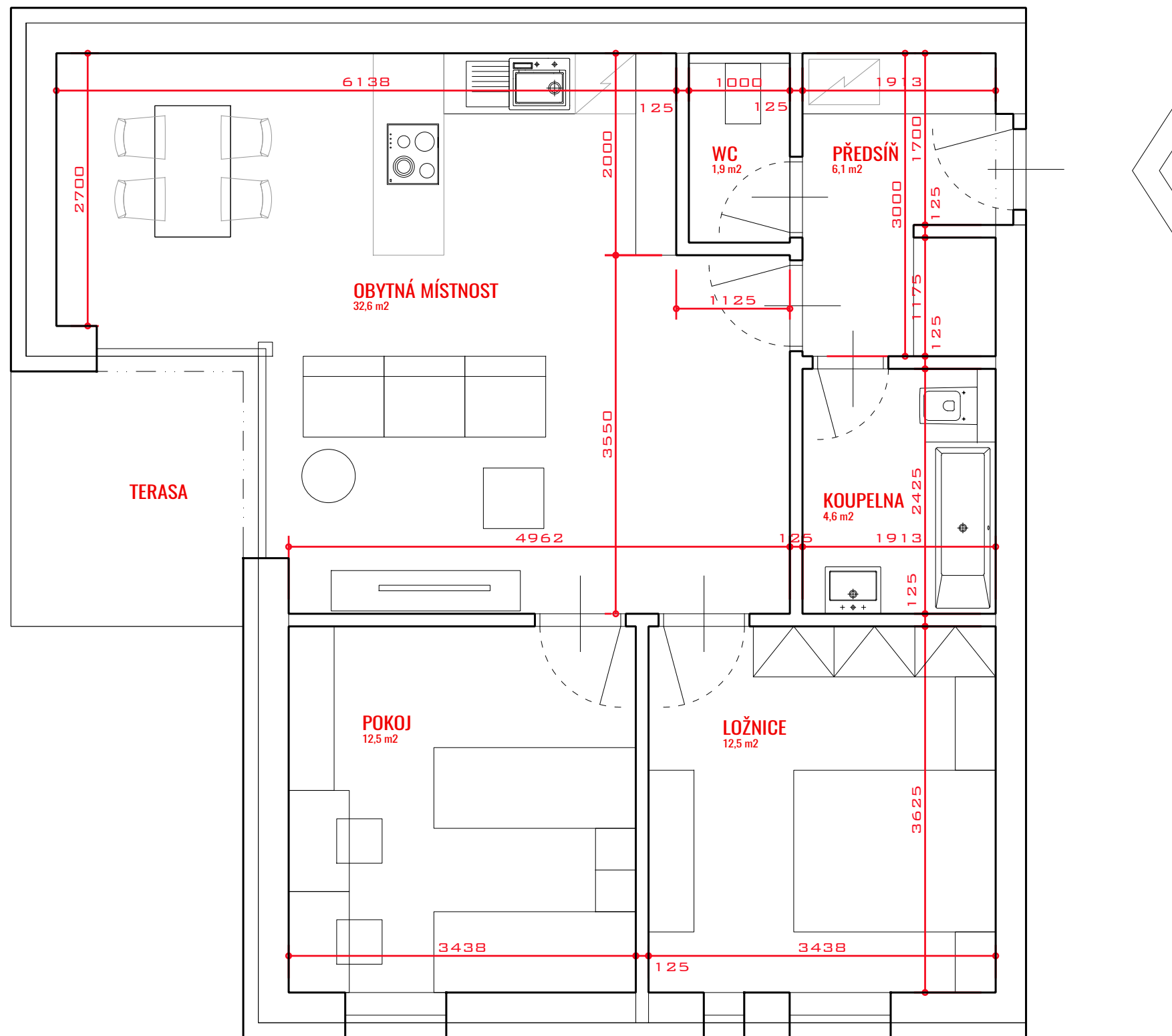
kontakt:  
**BITTNER architects s.r.o.**  
Nám. F.L. Věka 11, Dobruška

info@bittners.cz  
www.bittners.cz



# BD2

3+KK  
70,2 m<sup>2</sup>



projekt  
DOLNÍ NÁMĚSTÍ  
ČASTOLOVICE  
stupeň:  
ARCHITEKTONICKÁ STUDIE

datum:  
05 / 19

měřítko:  
1:50

investor:  
Městys Častolovice  
Masarykova 10, 517 50 Častolovice

výkres:  
BD 2 - PŮDORYS BYTU

architekt:  
Ing.arch. Oldřich Bittner  
Ing.arch. Klára Bittnerová

číslo výkresu:  
BD.2.1\_3KK-1

kontakt:  
BITTNER architects s.r.o.  
Nám. F.L. Věka 11, Dobruška

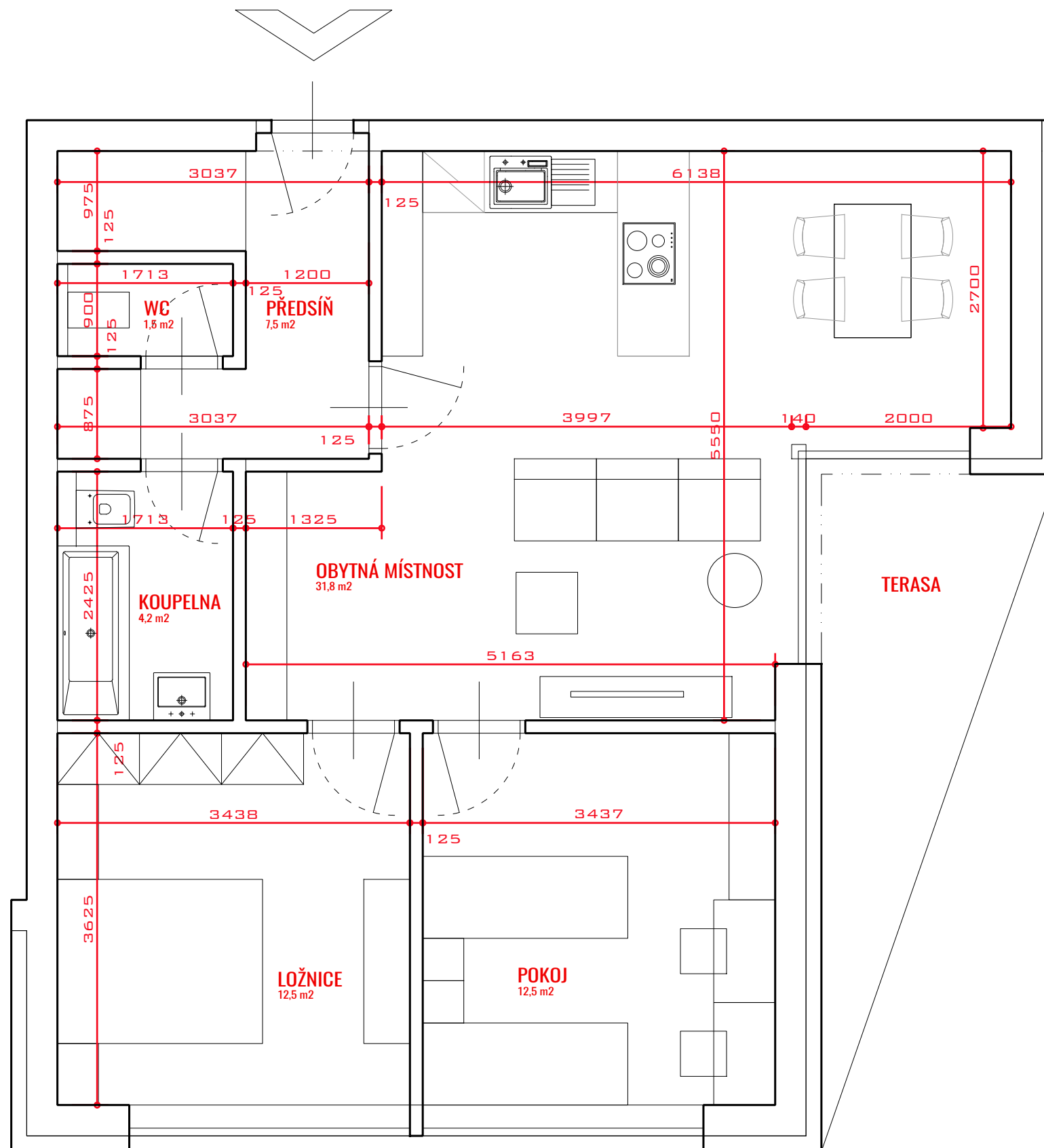
info@bittners.cz  
www.bittners.cz





# BD2

3+KK  
70 m<sup>2</sup>



projekt  
**DOLNÍ NÁMĚSTÍ  
ČASTOLOVICE**  
stupeň:  
**ARCHITEKTONICKÁ STUDIE**

datum:  
**05 / 19**

měřítko:  
**1:50**

investor:  
**Městys Častolovice**  
Masarykova 10, 517 50 Častolovice

výkres:  
**BD 2 - PŮDORYS BYTU**

architekt:  
Ing.arch. Oldřich Bittner  
Ing.arch. Klára Bittnerová

číslo výkresu:  
**BD.2.1\_3KK-2**

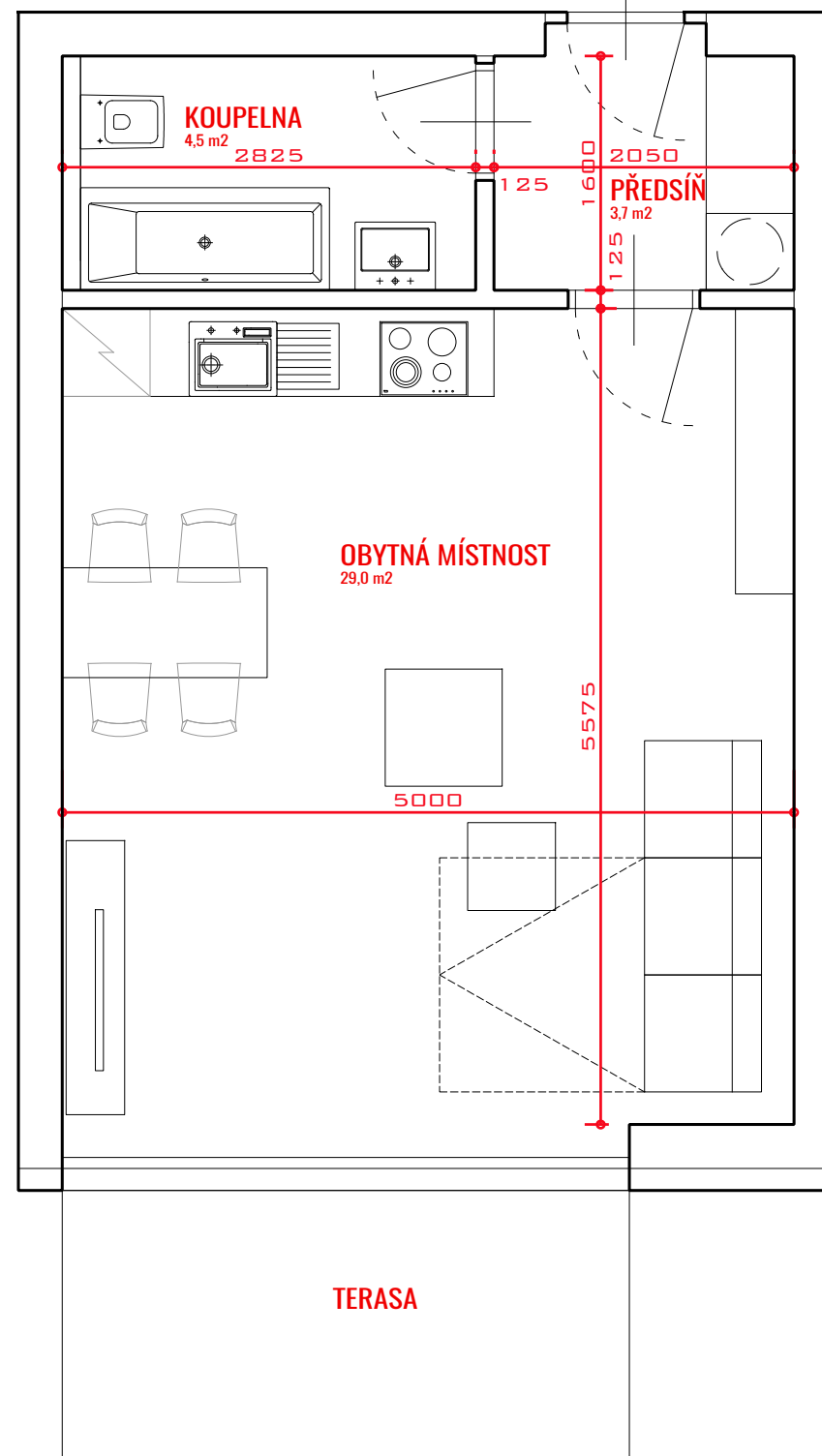
kontakt:  
**BITTNER architects s.r.o.**  
Nám. F.L. Věka 11, Dobruška

info@bittners.cz  
www.bittners.cz



# BD3

1 + KK  
37,2 M2



projekt  
**DOLNÍ NÁMĚSTÍ  
ČASTOLOVICE**  
stupeň:  
**ARCHITEKTONICKÁ STUDIE**

datum:  
**05 / 19**

měřítko:  
**1:50**

investor:  
**Městys Častolovice**  
Masarykova 10, 517 50 Častolovice

výkres:  
**BD 3 - PŮDORYS BYTU**

architekt:  
Ing.arch. Oldřich Bittner  
Ing.arch. Klára Bittnerová

číslo výkresu:  
**BD.3.1-1KK**

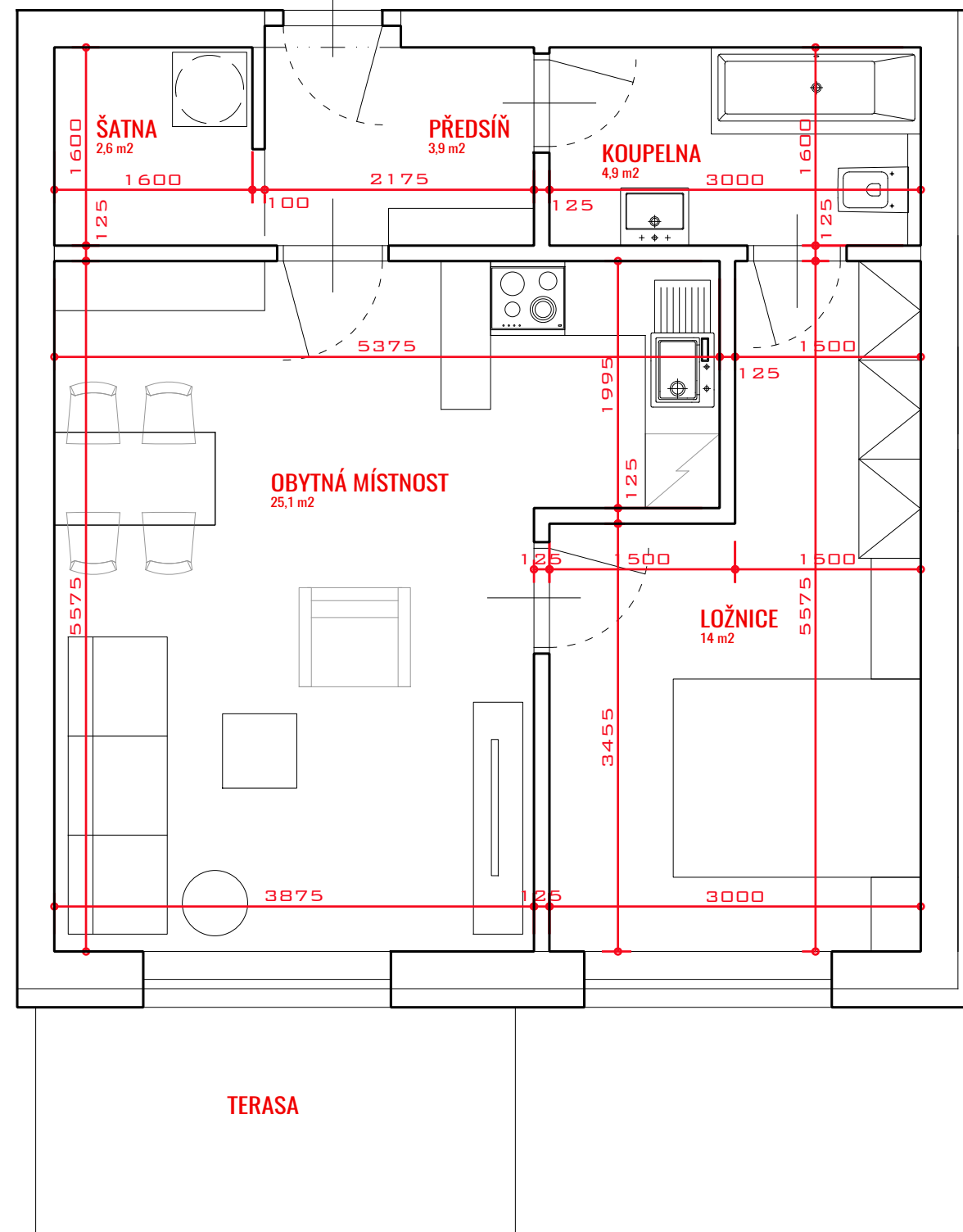
kontakt:  
**BITTNER architects s.r.o.**  
Nám. F.L. Věka 11, Dobruška

info@bittners.cz  
www.bittners.cz



# BDZ

2+KK  
51,0 M<sup>2</sup>



projekt  
DOLNÍ NÁMĚSTÍ  
ČASTOLOVICE  
stupeň:  
ARCHITEKTONICKÁ STUDIE

datum:  
05 / 19

měřítko:  
1:50

investor:  
Městys Častolovice  
Masarykova 10, 517 50 Častolovice

výkres:  
BD 2 - PŮDORYS BYTU

architekt:  
Ing.arch. Oldřich Bittner  
Ing.arch. Klára Bittnerová

číslo výkresu:  
BD.2.1\_2KK-1

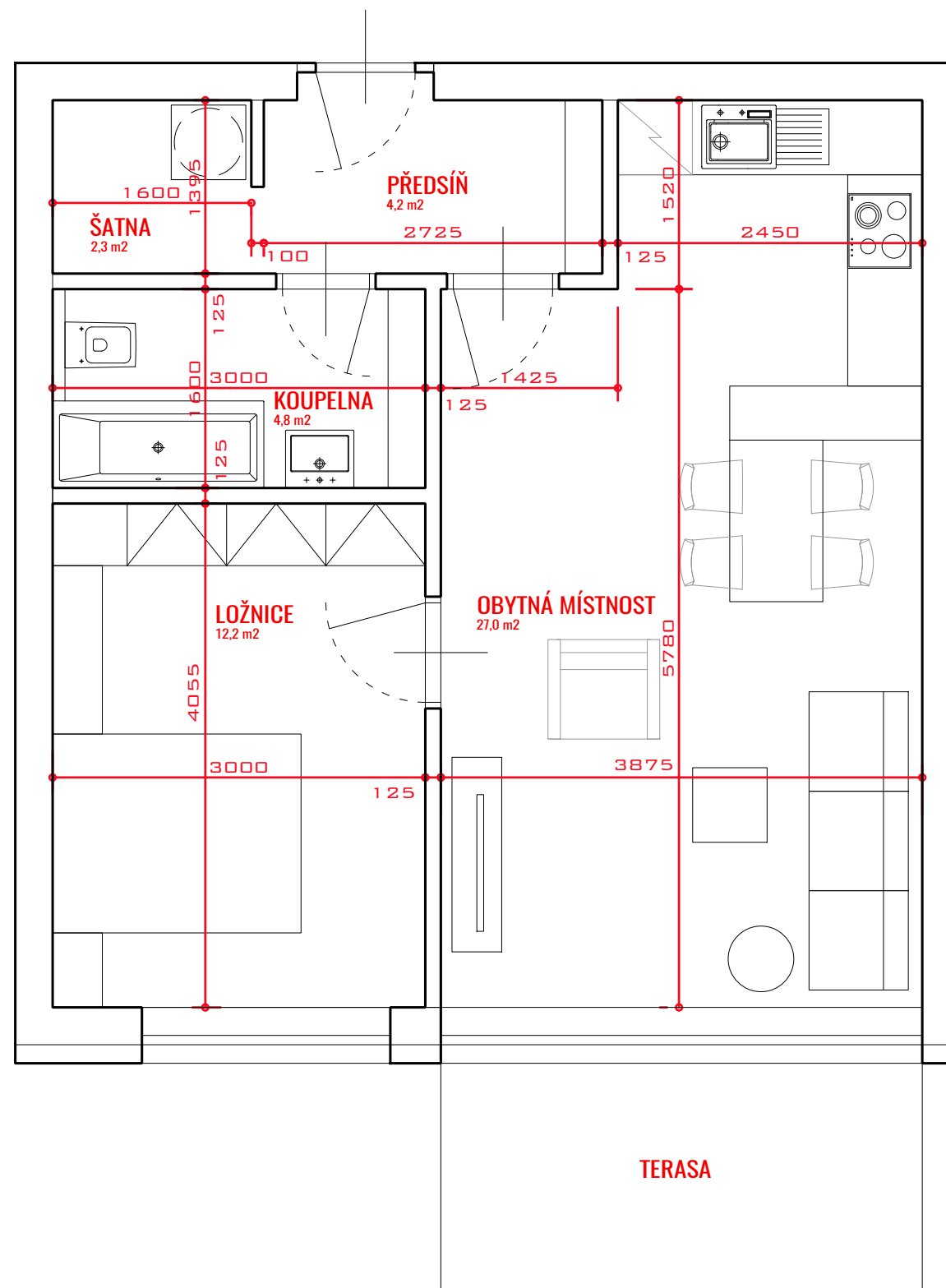
kontakt:  
BITTNER architects s.r.o.  
Nám. F.L. Věka 11, Dobruška

info@bittners.cz  
www.bittners.cz



# BD3

2+KK  
51,0 M2



projekt  
DOLNÍ NÁMĚSTÍ  
ČASTOLOVICE  
stupeň:  
ARCHITEKTONICKÁ STUDIE

datum:  
05 / 19

měřítko:  
1:50

investor:  
Městys Častolovice  
Masarykova 10, 517 50 Častolovice

výkres:  
BD 3 - PŮDORYS BYTU

architekt:  
Ing.arch. Oldřich Bittner  
Ing.arch. Klára Bittnerová

číslo výkresu:  
BD.3.1-2KK

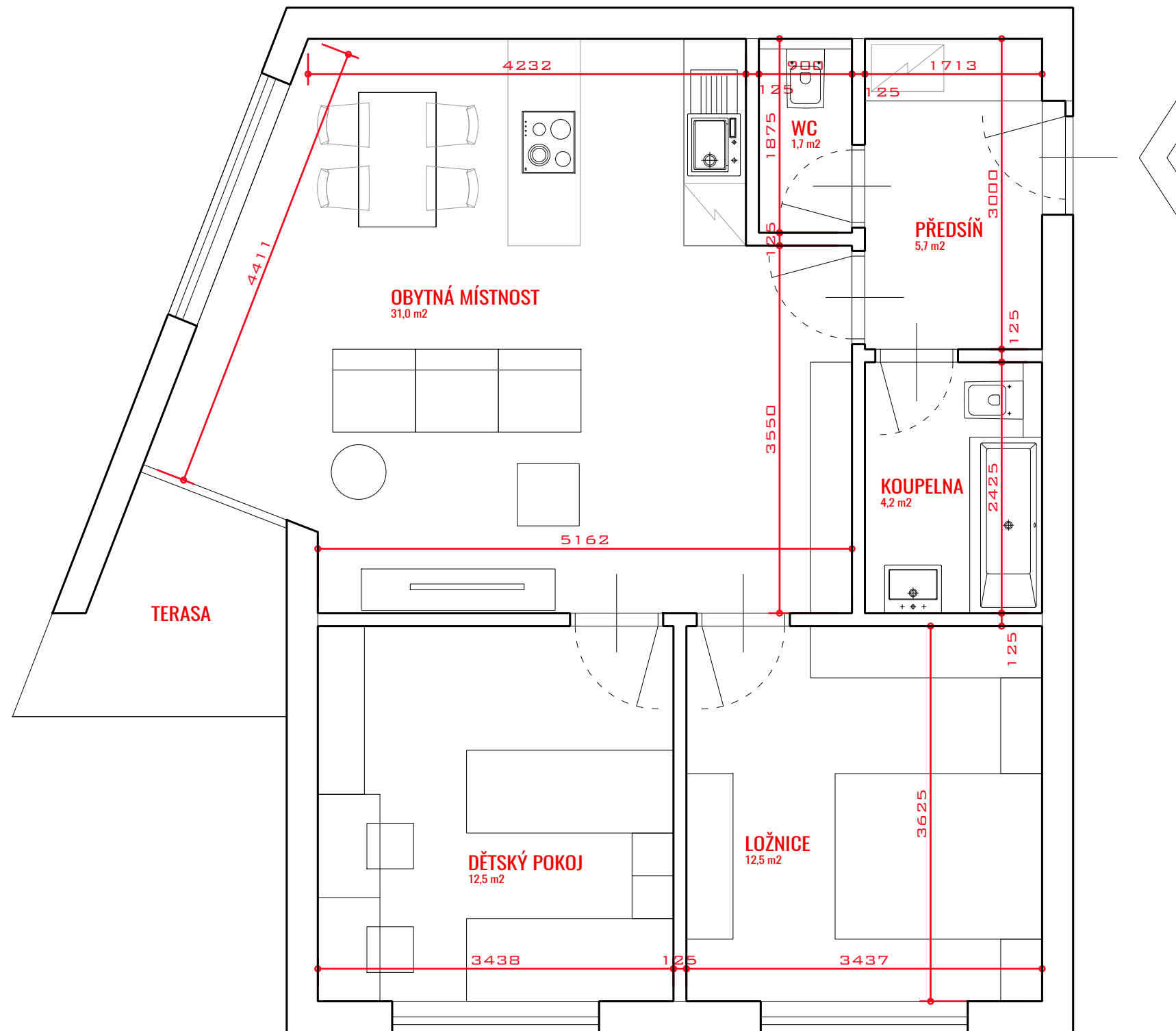
kontakt:  
BITTNER architects s.r.o.  
Nám. F.L. Věka 11, Dobruška

info@bittners.cz  
www.bittners.cz



# BD3

3+KK  
67,6 m<sup>2</sup>



projekt  
**DOLNÍ NÁMĚSTÍ  
ČASTOLOVICE**  
stupeň:  
**ARCHITEKTONICKÁ STUDIE**

datum:  
**05 / 19**  
měřítko:  
**1:50**

investor:  
**Městys Častolovice**  
Masarykova 10, 517 50 Častolovice  
výkres:  
**BD 3 - PŮDORYS BYTU**

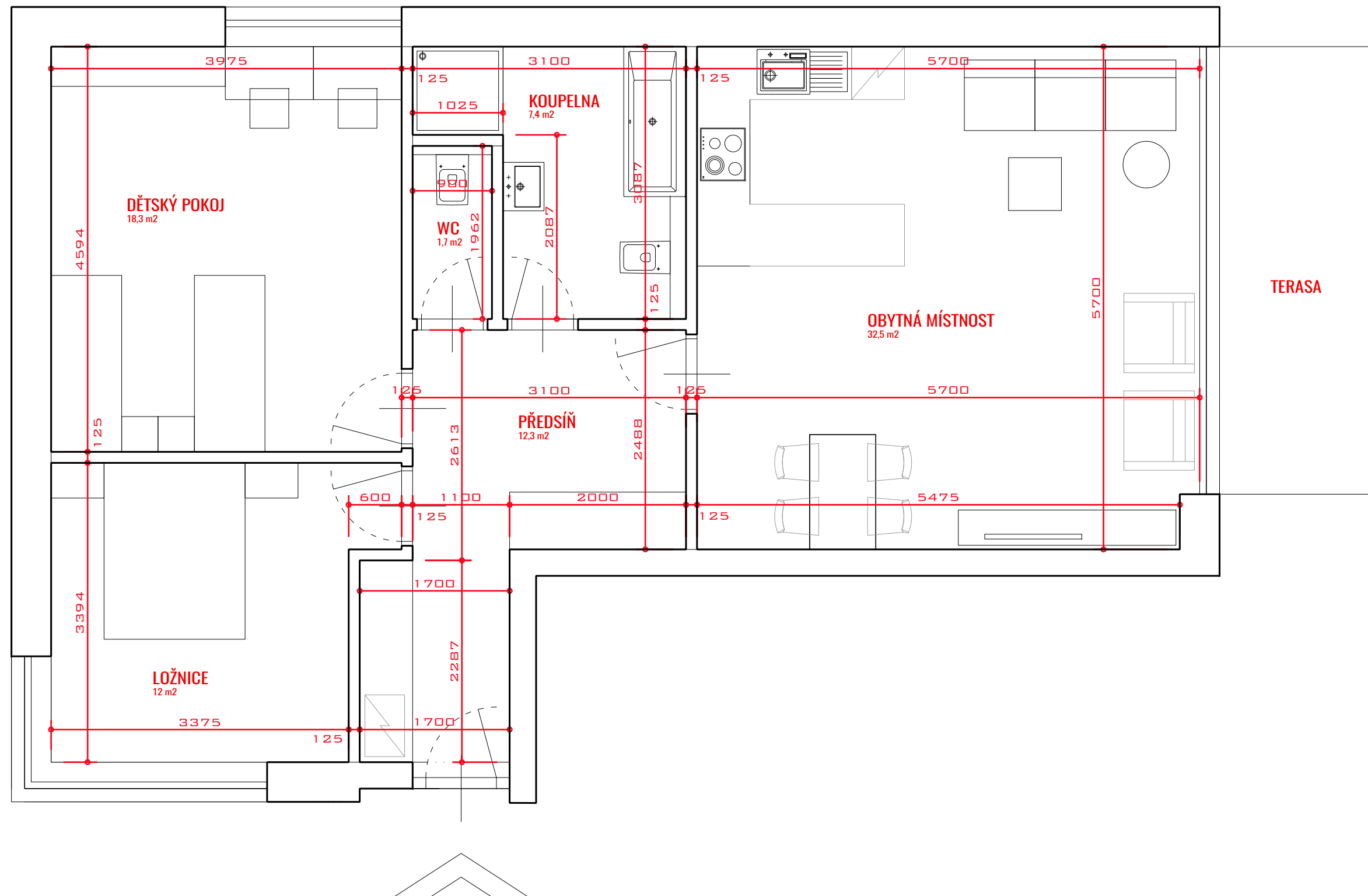
architekt:  
Ing.arch. Oldřich Bittner  
Ing.arch. Klára Bittnerová  
číslo výkresu:  
**BD.3.1-3KK-1**

kontakt:  
**BITTNER architects s.r.o.**  
Nám. F.L. Věka 11, Dobruška  
info@bittners.cz  
www.bittners.cz



# BD3

3+KK  
84,2 m<sup>2</sup>



projekt  
**DOLNÍ NÁMĚSTÍ  
ČASTOLOVICE**  
stupeň:  
**ARCHITEKTONICKÁ STUDIE**

datum:  
**05 / 19**

měřítko:  
**1:50**

investor:  
**Městys Častolovice**  
Masarykova 10, 517 50 Častolovice

výkres:  
**BD 3- PŮDORYS BYTU**

architekt:  
Ing.arch. Oldřich Bittner  
Ing.arch. Klára Bittnerová

číslo výkresu:  
**BD.3.1-3KK-2**

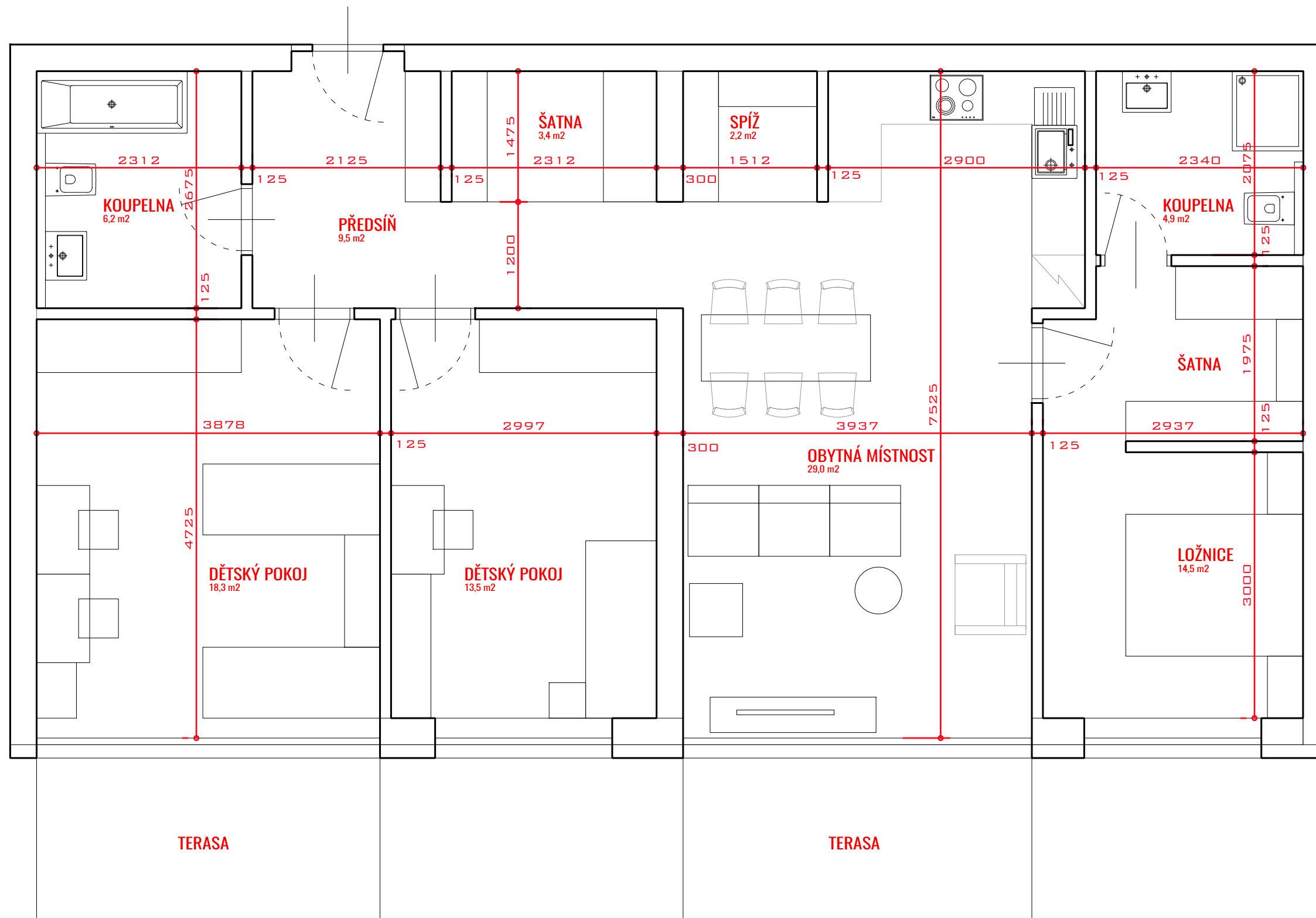
kontakt:  
**BITTNER architects s.r.o.**  
Nám. F.L. Věka 11, Dobruška

info@bittners.cz  
www.bittners.cz



# BD3

4+KK  
37,2 m<sup>2</sup>



projekt  
DOLNÍ NÁMĚSTÍ  
ČASTOLOVICE  
stupeň:  
ARCHITEKTONICKÁ STUDIE

datum:  
05 / 19

měřítko:  
1:50

investor:  
Městys Častolovice  
Masarykova 10, 517 50 Častolovice

výkres:  
BD 3 - PŮDORYS BYTU

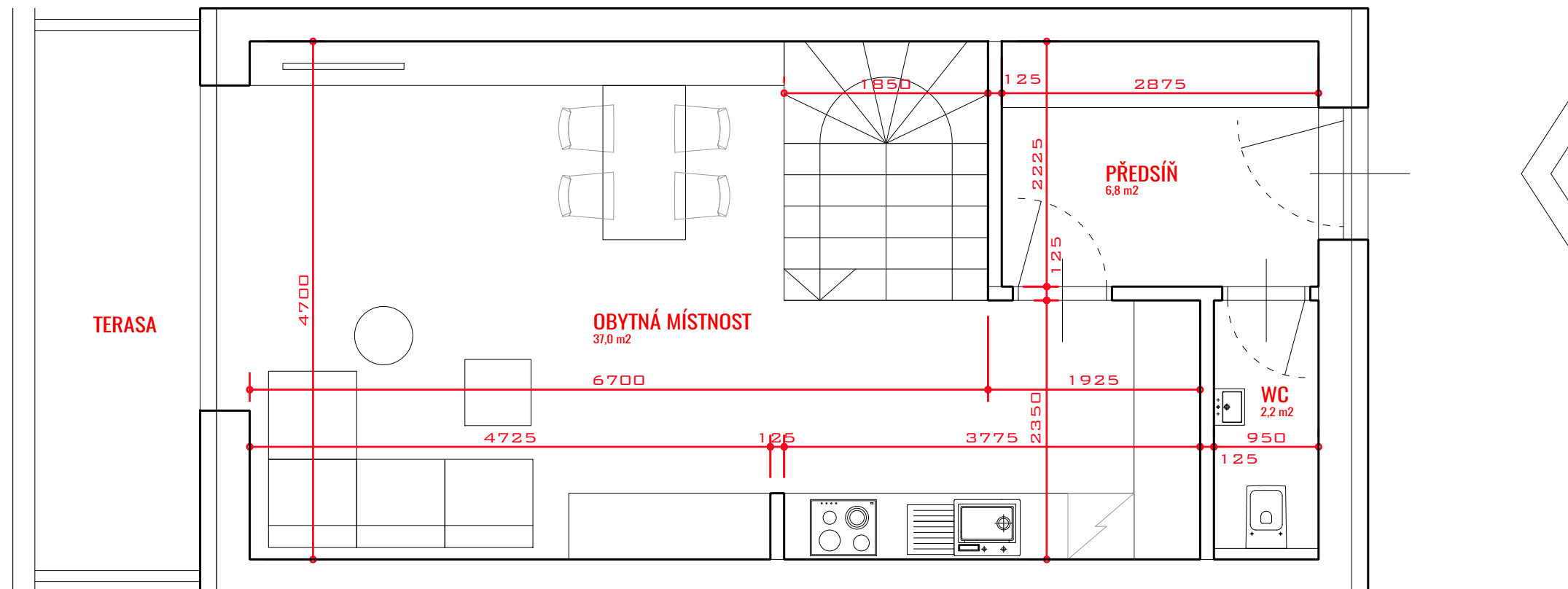
architekt:  
Ing.arch. Oldřich Bittner  
Ing.arch. Klára Bittnerová

číslo výkresu:  
BD.3.1-4KK

kontakt:  
BITTNER architects s.r.o.  
Nám. F.L. Věka 11, Dobruška

info@bittners.cz  
www.bittners.cz

BITTNER  
ARCHITECTS



**MEZONETOVÝ BYT - 1.PODLAŽÍ**

projekt  
**DOLNÍ NÁMĚSTÍ  
ČASTOLOVICE**  
stupeň:  
**ARCHITEKTONICKÁ STUDIE**

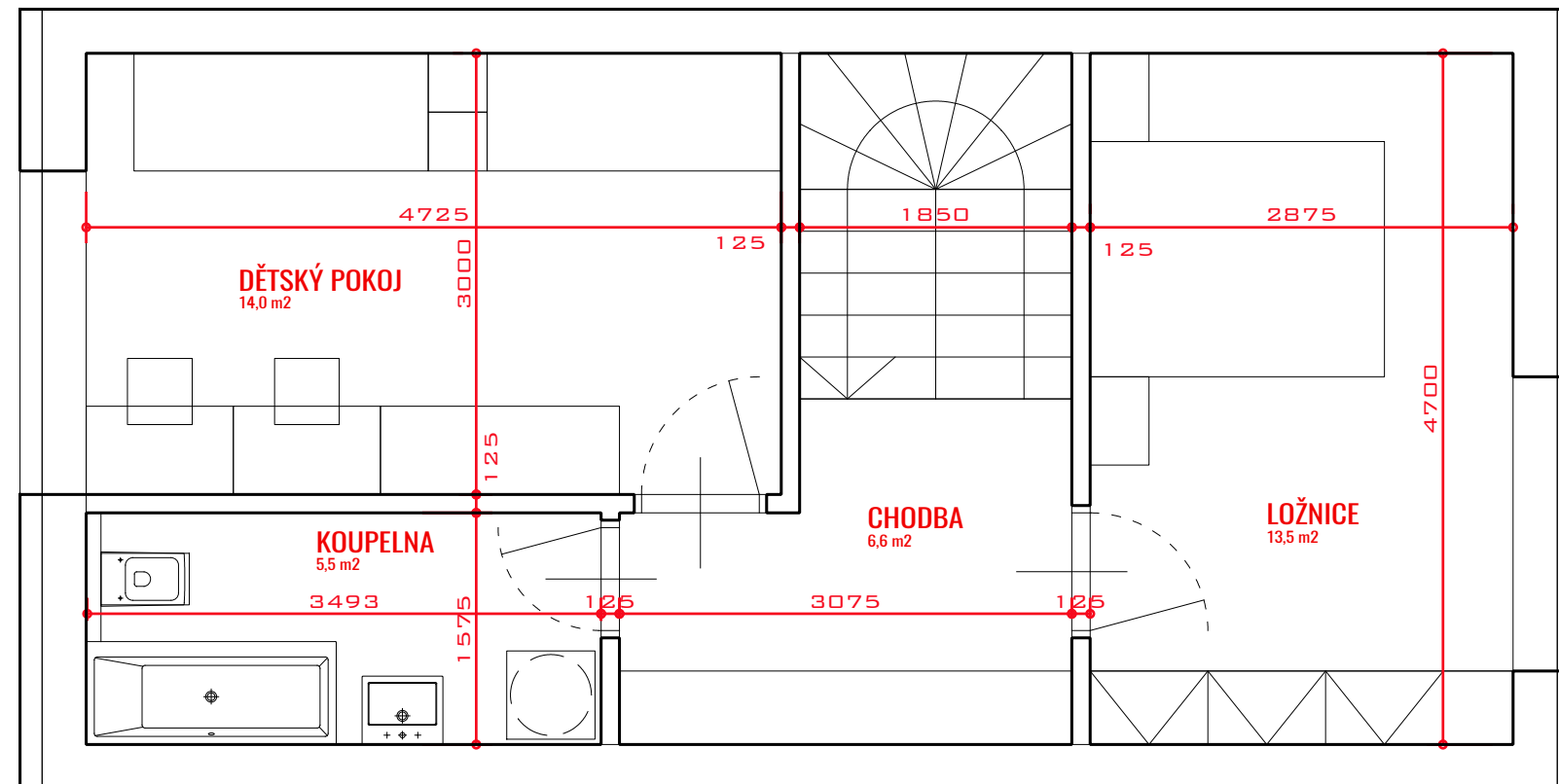
datum:  
**05 / 19**  
měřítko:  
**1:50**

investor:  
**Městys Častolovice**  
Masarykova 10, 517 50 Častolovice  
výkres:  
**BD 4 - PŮDORYS BYTU**

architekt:  
Ing.arch. Oldřich Bittner  
Ing.arch. Klára Bittnerová  
číslo výkresu:  
**BD.4.1-3KK-1NP**

kontakt:  
**BITTNER architects s.r.o.**  
Nám. F.L. Věka 11, Dobruška  
info@bittners.cz  
www.bittners.cz





**MEZONETOVÝ BYT - 2.PODLAŽÍ**

projekt  
**DOLNÍ NÁMĚSTÍ  
ČASTOLOVICE**  
stupeň:  
**ARCHITEKTONICKÁ STUDIE**

datum:  
**05 / 19**  
měřítko:  
**1:50**

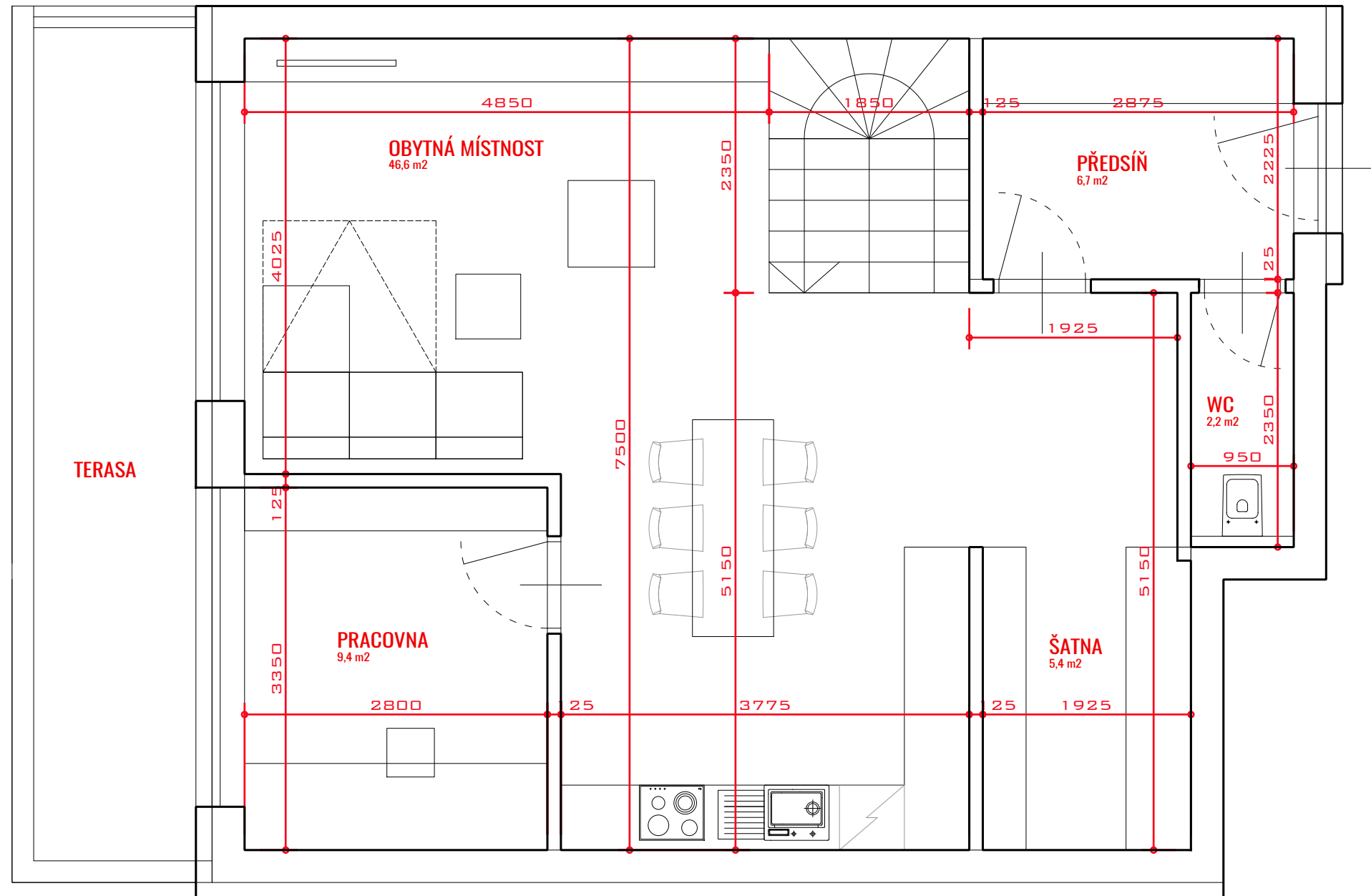
investor:  
**Městys Častolovice**  
Masarykova 10, 517 50 Častolovice  
výkres:  
**BD 4 - PŮDORYS BYTU**

architekt:  
Ing.arch. Oldřich Bittner  
Ing.arch. Klára Bittnerová  
číslo výkresu:  
**BD.4.1-3KK-2NP**

kontakt:  
**BITTNER architects s.r.o.**  
Nám. F.L. Věka 11, Dobruška  
info@bittners.cz  
www.bittners.cz

# BD4

5+KK  
140,5



## MEZONETOVÝ BYT - 1.PODLAŽÍ

projekt  
DOLNÍ NÁMĚSTÍ  
ČASTOLOVICE  
stupeň:  
ARCHITEKTONICKÁ STUDIE

datum:  
05 / 19

měřítko:  
1:50

investor:  
Městys Častolovice  
Masarykova 10, 517 50 Častolovice

výkres:  
BD 4 - PŮDORYS BYTU

architekt:  
Ing.arch. Oldřich Bittner  
Ing.arch. Klára Bittnerová

číslo výkresu:  
BD.4.1\_5KK-1\_1

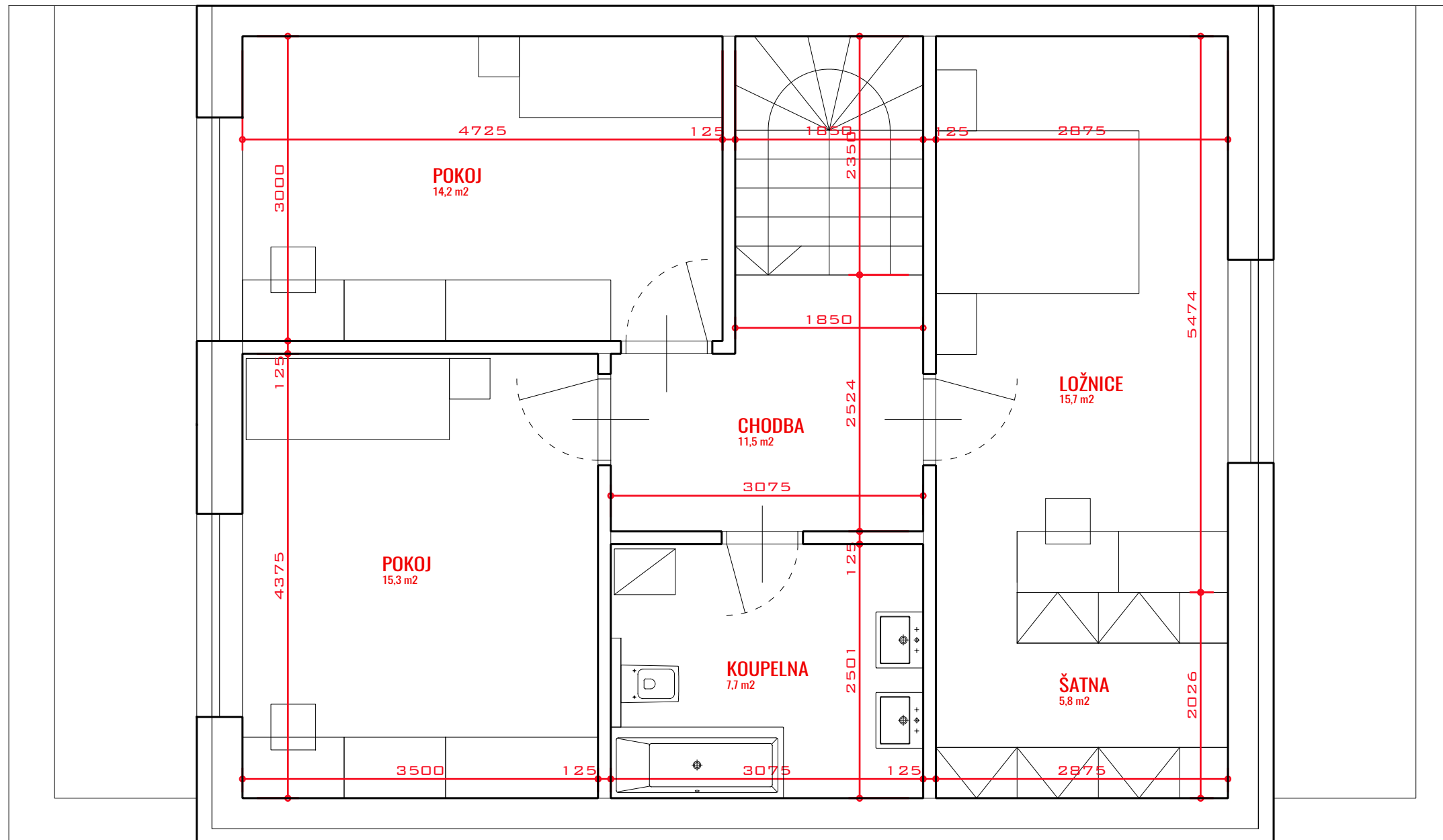
kontakt:  
BITTNER architects s.r.o.  
Nám. F.L. Věka 11, Dobruška

info@bittners.cz  
www.bittners.cz



# BD4

5+KK  
140,5



## MEZONETOVÝ BYT - 2.PODLAŽÍ

projekt  
DOLNÍ NÁMĚSTÍ  
ČASTOLOVICE  
stupeň:  
ARCHITEKTONICKÁ STUDIE

datum:  
05 / 19

měřítko:  
1:50

investor:  
Městys Častolovice  
Masarykova 10, 517 50 Častolovice

výkres:  
BD 4 - PŮDORYS BYTU

architekt:  
Ing.arch. Oldřich Bittner  
Ing.arch. Klára Bittnerová

číslo výkresu:  
BD.4.1\_5KK-1\_2

kontakt:  
BITTNER architects s.r.o.  
Nám. F.L. Věka 11, Dobruška

info@bittners.cz  
www.bittners.cz

