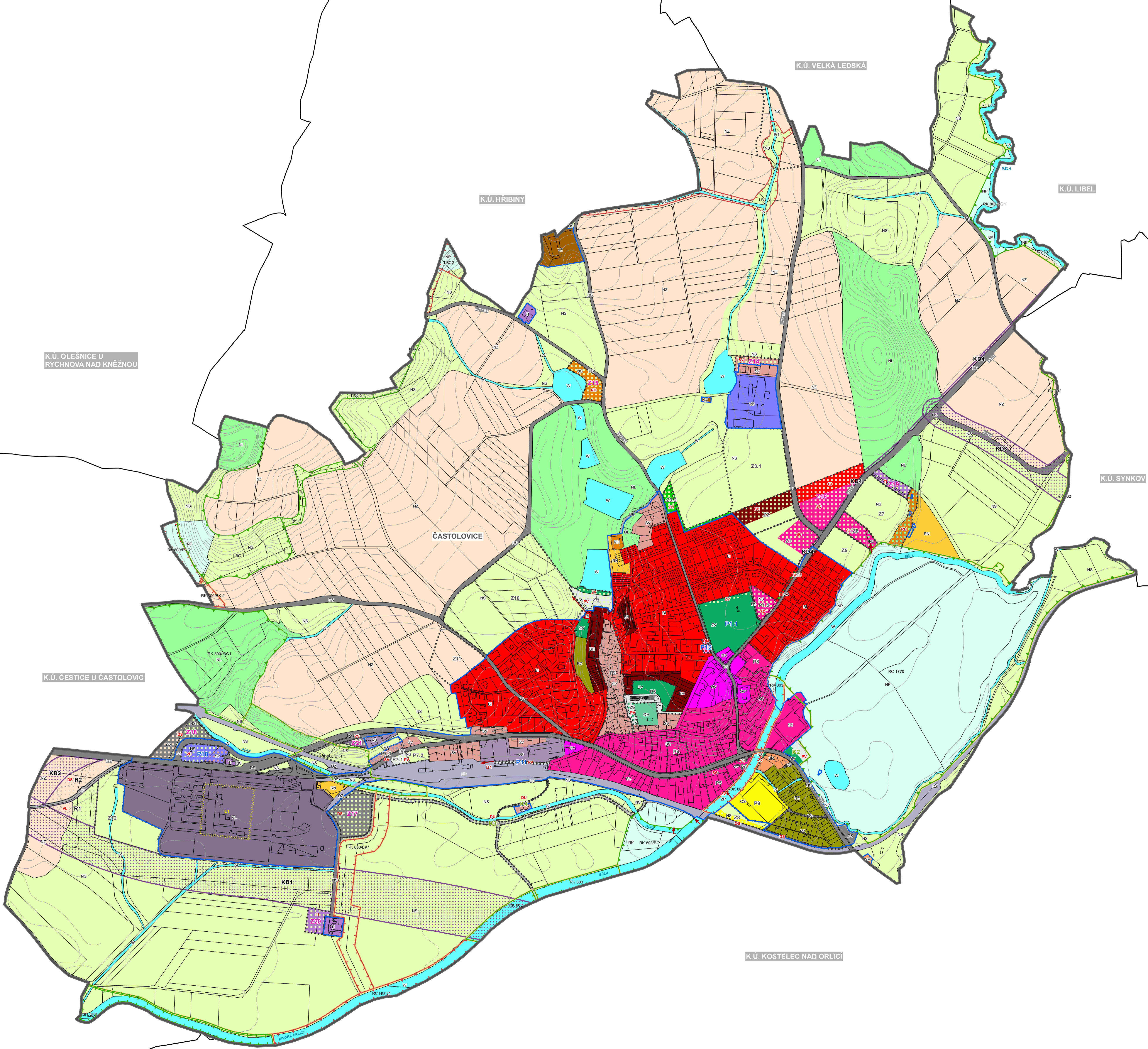


	HRANICE ŘEŠENÉHO ÚZEMÍ - SPRÁVNÍ ÚZEMÍ MĚSTYSE ČASTOLOVICE
	HRANICE KATASTRÁLNÍHO ÚZEMÍ
	HRANICE ZASTAVĚNÉHO ÚZEMÍ VYMEZENÉHO KE DNI 22.10.2021
	HRANICE PLOCHY ZMĚNY
	LOKALIZACE
	VRSTEVNICE
	PLOCHY S ROZDÍLNÝM ZPŮSOBEM VYUŽITÍ
	PLOCHY BYDLENÍ V BYTOVÝCH DOMECH (BH)
	PLOCHY BYDLENÍ V RODINNÝCH DOMECH - MĚSTSKÉ A PŘÍ MĚSTSKÉ (BI)
	PLOCHY REKREACE STAVBY PRO HROMADNOU REKREACI (RH)
	PLOCHY REKREACE ZAHŘADKOVÉ OSADY (RZ)
	PLOCHY REKREACE PŘÍRODNÍHO CHARAKTERU (RN)
	PLOCHY OBČANSKÉHO VYBAVENÍ VEŘEJNÁ INFRASTRUKTURA (OV)
	PLOCHY OBČANSKÉHO VYBAVENÍ KOMERČNÍ ZÁŘIZENÍ MALÁ A STŘEDNÍ (OM)
	PLOCHY OBČANSKÉHO VYBAVENÍ TĚLOVÝCHOVNÁ A SPORTOVNÍ ZÁŘIZENÍ (OS)
	PLOCHY OBČANSKÉHO VYBAVENÍ HRBITOVY (OH)
	PLOCHY VEŘEJNÝCH PROSTRANSTVÍ (PV)
	PLOCHY VEŘEJNÝCH PROSTRANSTVÍ VEŘEJNÁ ZELEN (ZV)
	PLOCHY SMÍŠENÉ OBYTNÉ V CENTRECH MĚSTY (SO)
	PLOCHY SMÍŠENÉ OBYTNÉ VENKOVSKÉ (SV)
	PLOCHY SMÍŠENÉ OBYTNÉ REKREAČNÍ (SR)
	PLOCHY DOPRAVNÍ INFRASTRUKTURY SILNIČNÍ (DS)
	PLOCHY DOPRAVNÍ INFRASTRUKTURY ŽELEZNIČNÍ (DZ)
	PLOCHY DOPRAVNÍ INFRASTRUKTURY ÚČELOVÉ (DU)
	PLOCHY TECHNICKÉ INFRASTRUKTURY (TI)
	PLOCHY VÝROBY A SKLADOVÁNÍ LEHKÝ PRŮMYSL (VL)
	PLOCHY VÝROBY A SKLADOVÁNÍ DROBNÁ A REMESLNÁ VÝROBA (VD)
	PLOCHY VÝROBY A SKLADOVÁNÍ ZEMĚDĚLSKÁ VÝROBA (VZ)
	PLOCHY SMÍŠENÉ VÝROBNÍ (VS)
	PLOCHY VODNÍ A VODOHOSPODÁŘSKÉ (VV)
	PLOCHY ZEMĚDĚLSKÉ (NZ)
	PLOCHY LESNÍ (NL)
	PLOCHY PŘÍRODNÍ (NP)
	PLOCHY SMÍŠENÉ NEZASTAVĚNÉHO ÚZEMÍ (NS)
	PLOCHY ZELENÉ OCHRANNÁ A IZOLAČNÍ (ZO)
	DOPRAVNÍ INFRASTRUKTURA
	DOPRAVNÍ INFRASTRUKTURA - SMĚROVÁ
	KORIDOR DOPRAVNÍ INFRASTRUKTURY (KD)
	OCHRANA PŘÍRODY A KRAJINY
	LOKÁLNÍ BIOCENTRUM
	LOKÁLNÍ BIOKORIDOR
	REGIONÁLNÍ BIOCENTRUM
	REGIONÁLNÍ BIOKORIDOR
	NADREGIONÁLNÍ BIOCENTRUM
	NADREGIONÁLNÍ BIOKORIDOR



ZÁZNAM O ÚČINNOSTI OPATŘENÍ OBECNÉ POVAHY - ÚZEMNÍ PLÁNOVACÍ DOKUMENTACE

Název ÚPD	Změna č.1 územního plánu Častolovice
Orgán, který ÚPD vydal	Zastupitelstvo městyse Častolovice
Datum nabytí účinnosti
Jméno a příjmení, funkce a podpis oprávněné úřední osoby pořizovatele, ošsk úředního razítka	Ing. Radomíra Padránová referent stavebního úřadu - odbor životního prostředí Městského úřadu Kostelec nad Ohří
Zpracovatel:	ATELIER KROK s.r.o. IČ: 04905547, DIČ: CZ04905547 Unhošťská 2021, 272 01 Kladno
Spolupráce:	Ing.arch. Veronika Kronich Ing.arch. Petra Kolářková
	Ing.arch. Petra Kolářková autORIZOVANÝ ARCHITEKT ČKA 04022



ZMĚNA č.1 ÚZEMNÍHO PLÁNU ČASTOLOVICE
... krok po kroku získáte náš krok!