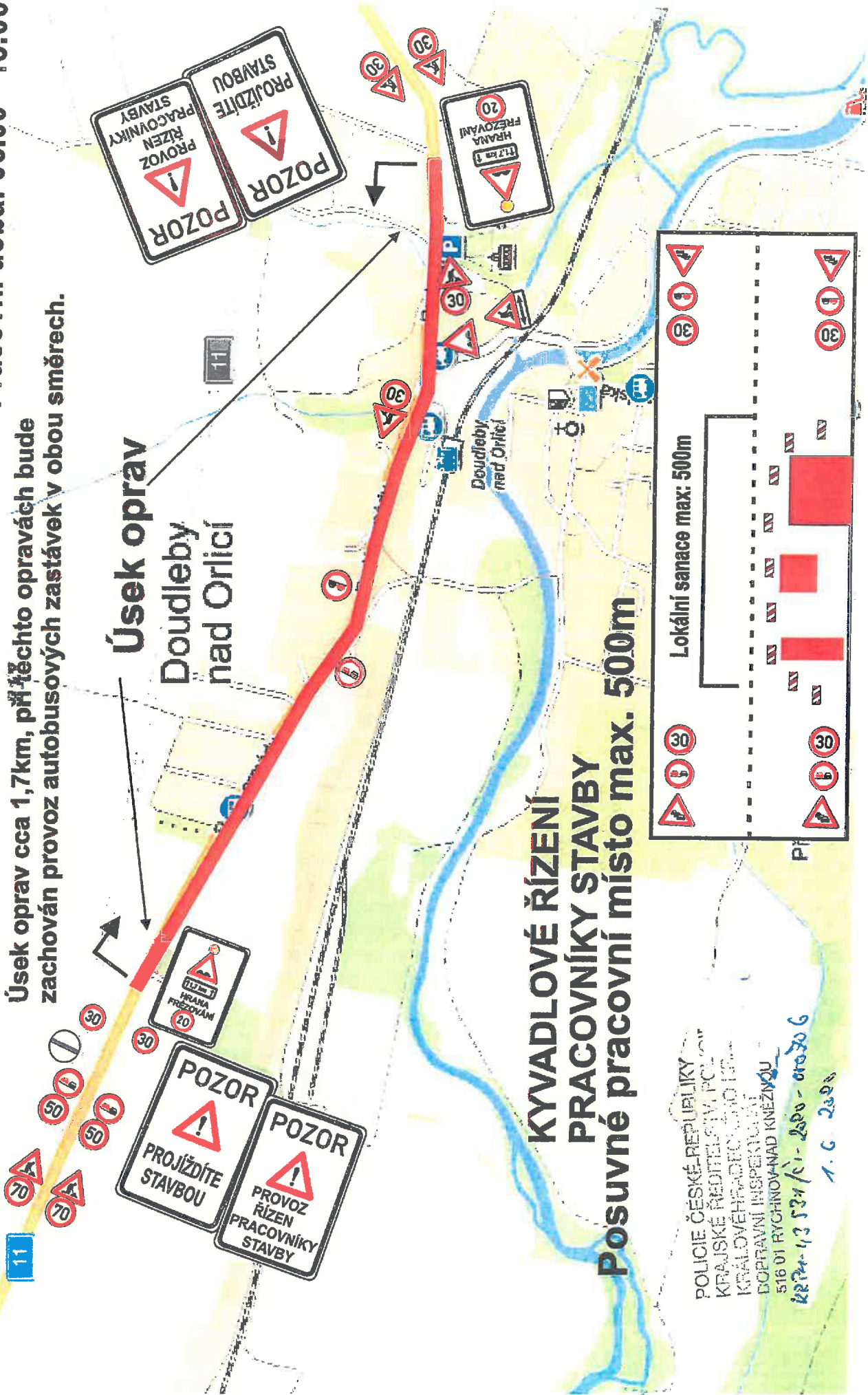


# Dopravní omezení na silnici I/11 Doudleby nad Orlicí, frézování celoplošné, provoz řízen pracovníky stavby.

Pracovní doba: 06.00 - 18.00

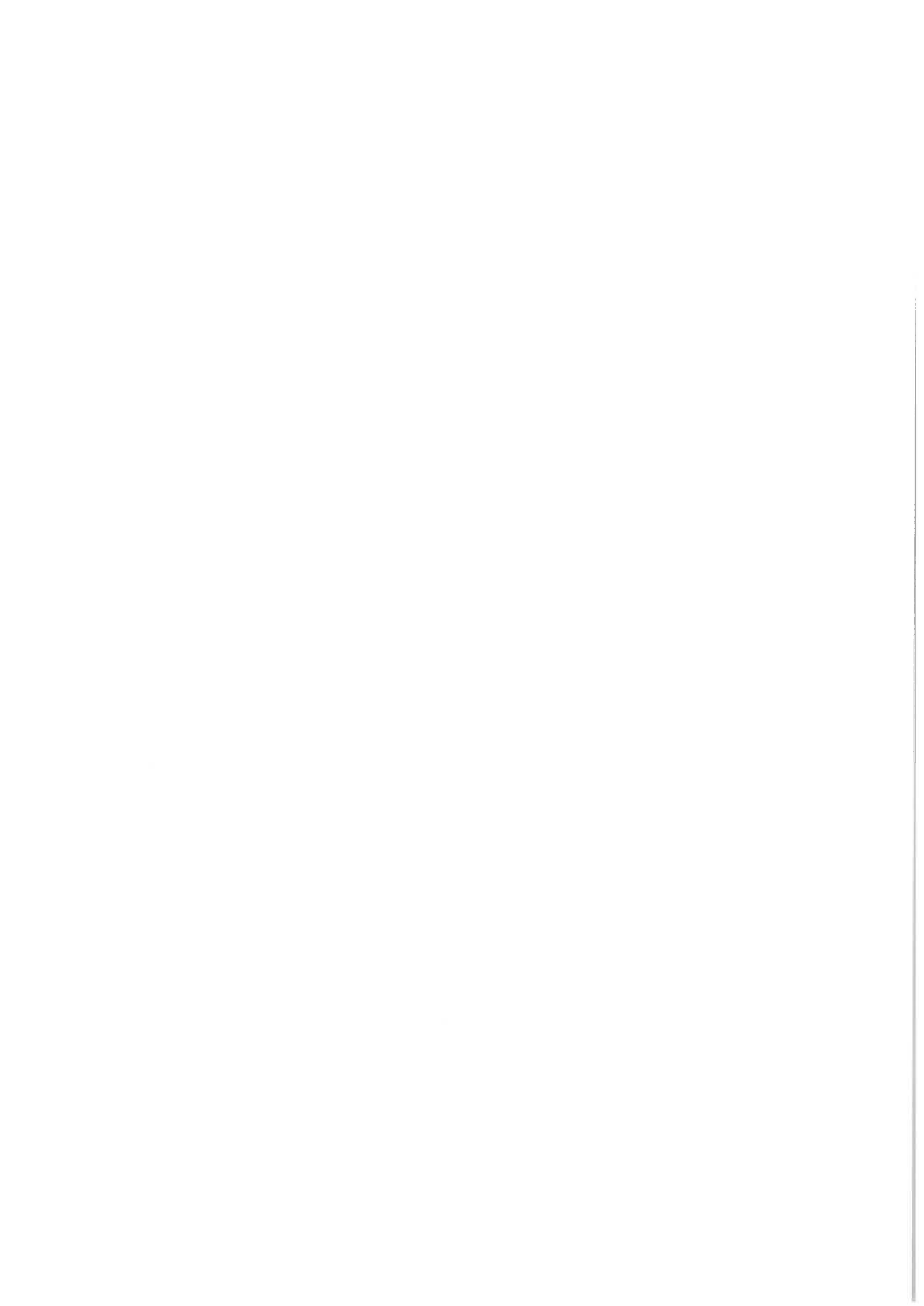
Úsek oprav cca 1,7 km, při těchto opravách bude zachován provoz autobusových zastávek v obou směrech.

Úsek oprav  
Doudleby nad Orlicí



**KYVADLOVÉ ŘÍZENÍ PRACOVNÍKY STAVBY**  
**Posuvné pracovní místo max. 500m**

POLICE ČESKÉ REPUBLIKY  
KRAJSKÉ ŘEDITELSTVÍ POLICIE  
KRAJOVÉ ŘEDITELSTVÍ POLICIE  
DOPRAVNÍ INSPEKCE  
516 01 RYCHNOV NAD KNEŽNOU  
222 24 43 531 / 61-2890 - 070306  
1. 6. 2024

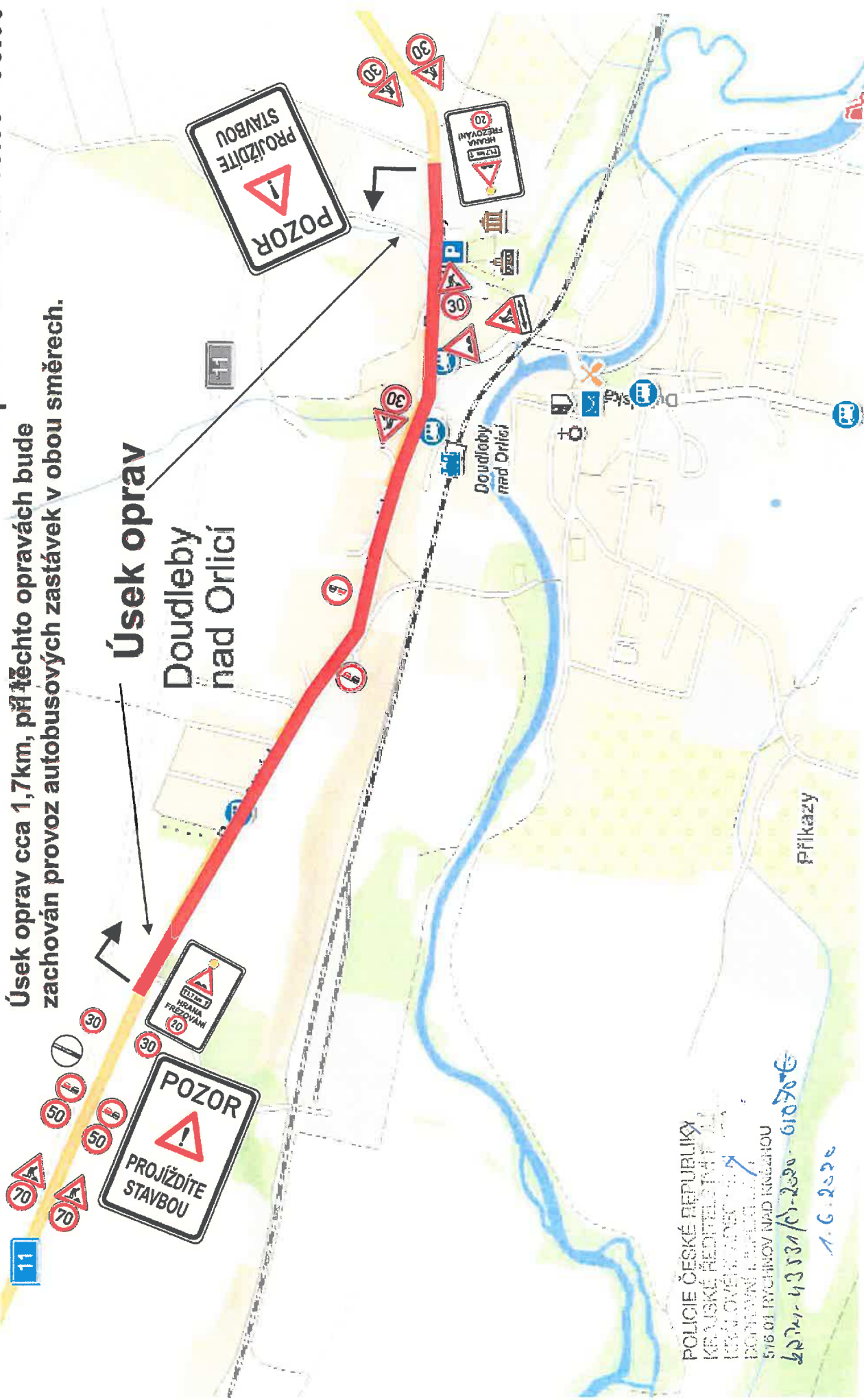


# Dopravní omezení na silnici I/11 Doudleby nad Orlicí, frézování celoplošné .

Po pracovní době: 18.00 - 06.00

Úsek oprav cca 1,7km, př těchto opravách bude zachován provoz autobusových zastávek v obou směrech.

**Úsek oprav**  
Doudleby nad Orlicí



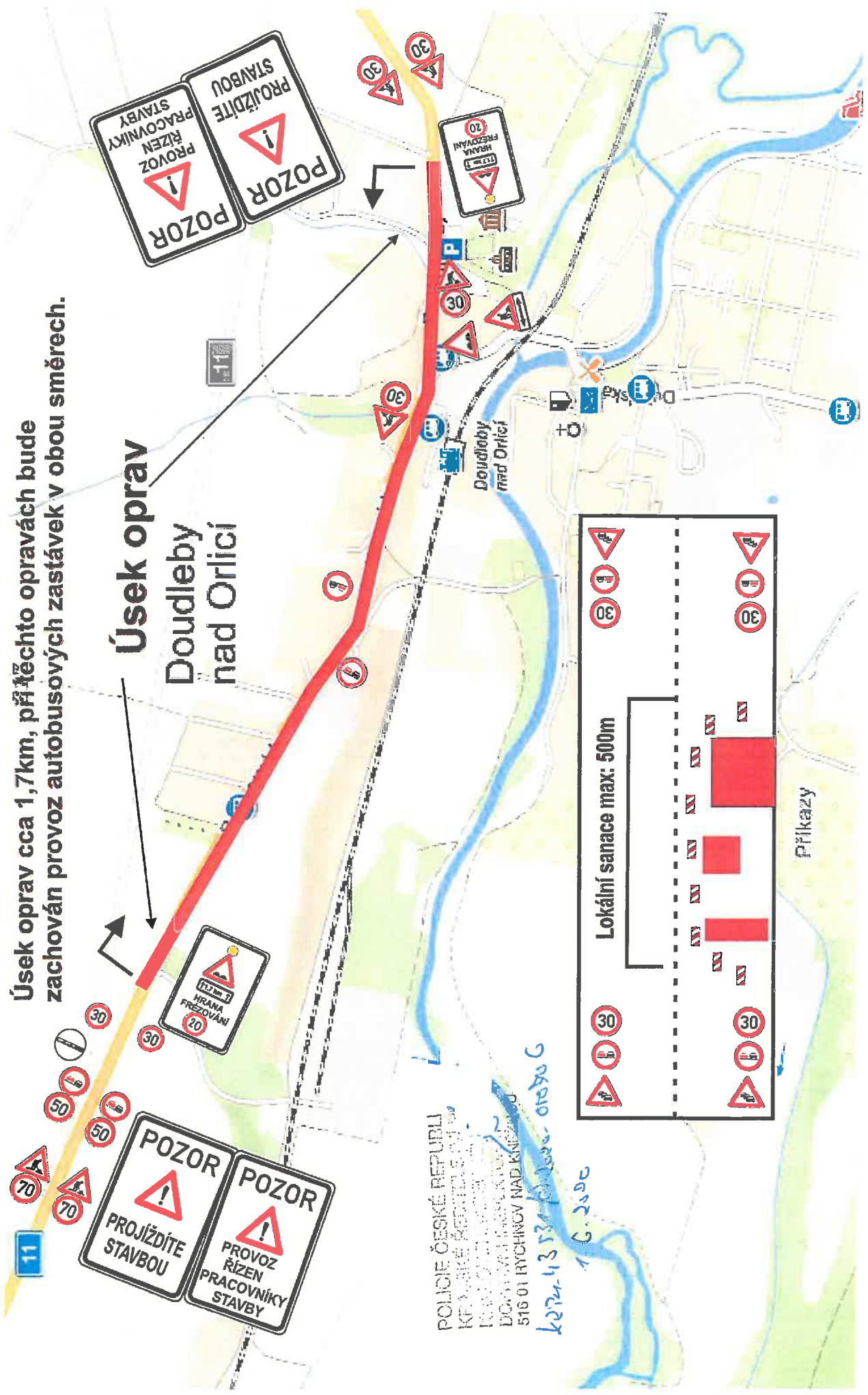
POLICIE ČESKÉ REPUBLIKY  
KRAJSKÉ ŘEDITELSTVÍ  
KRAJ Ústecký  
DOPRAVNÍ NADLEŽKA  
516 01 PRŮCHOV NAD KINCHOU  
60241-43331/1-200-010706  
1.6.2020



Dopravní omezení na silnici I/11 Doudleby nad Orlicí, sanace lokální po polovinách , max. 500m. provoz řízen pracovníky stavby. Prac. Doba 06.00 - 18.00

Úsek oprav cca 1,7km, při těchto opravách bude zachován provoz autobusových zastávek v obou směrech.

### Úsek oprav Doudleby nad Orlicí



POLICIE ČESKÉ REPUBLIKY  
KRAJSKÉ ŘEDITELSTVÍ  
POLICEJNÍ STANICE  
Doudleby nad Orlicí  
516 01 RYCHNOV NAD KNEŽOU  
k274-43334-01000-01000 G  
1. 6. 2020



Příkazy

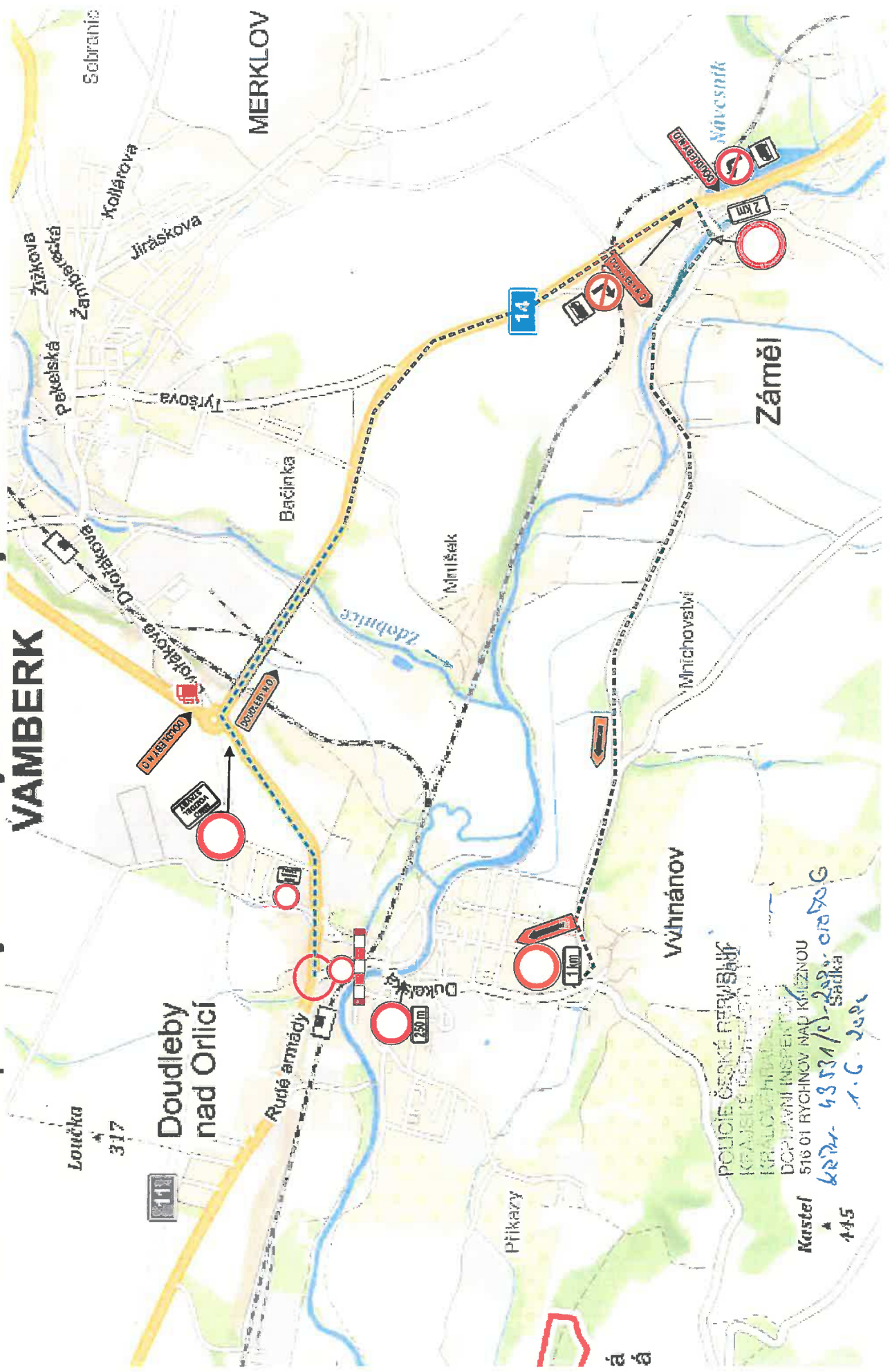
# Dopravní omezení při úplné uzavírce silnice I/11 Doudleby nad Orlicí při pokládce obalovaných směsí objízdná trasa pro osobní a autobus.

## Osobní + bus



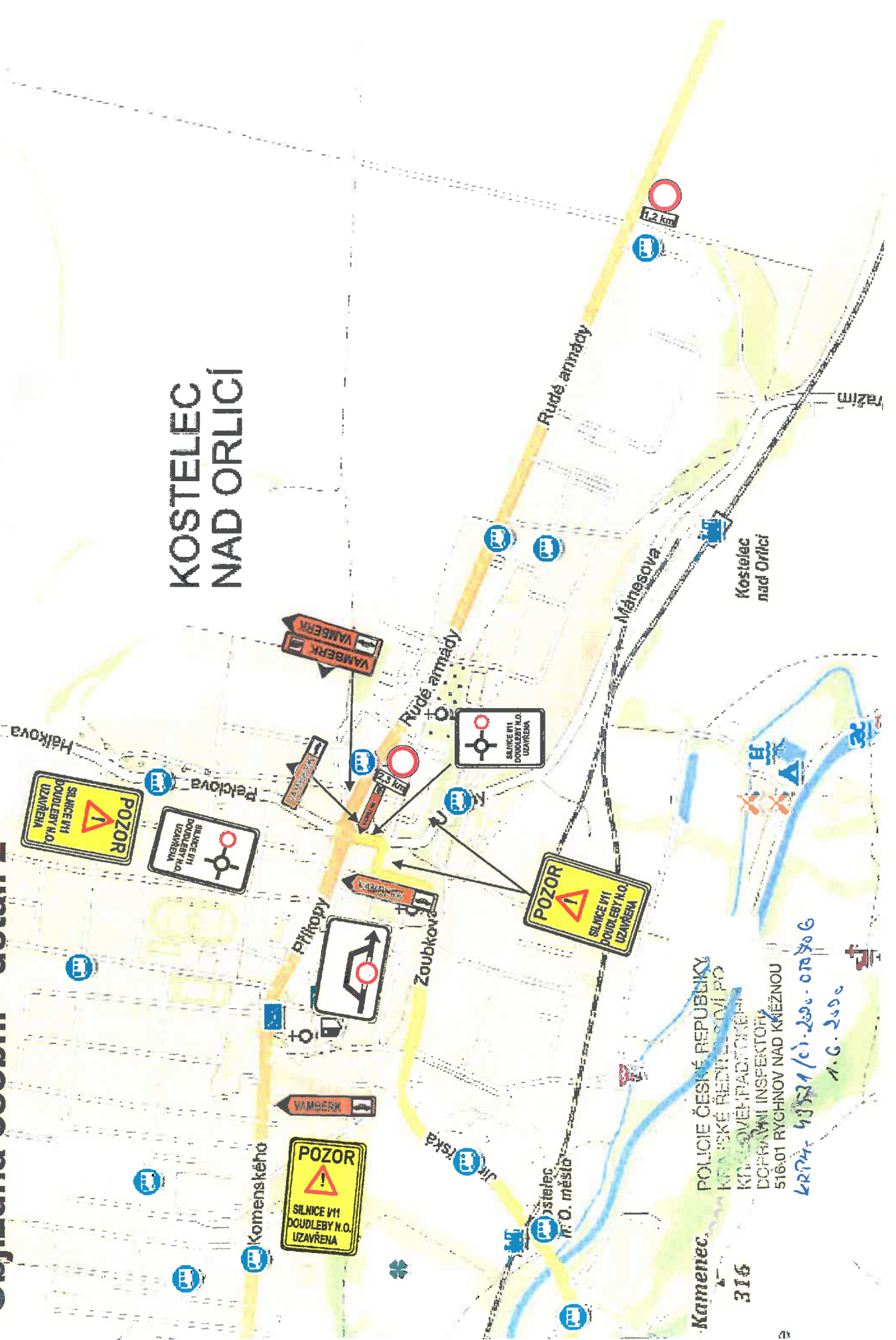


# Dopravní omezení při uzavírcce křižovatky silnic I/11 a III/3164 v obci Doudleby nad Orlicí z důvodu pokládky obalovaných směsí - objížděná trasa.



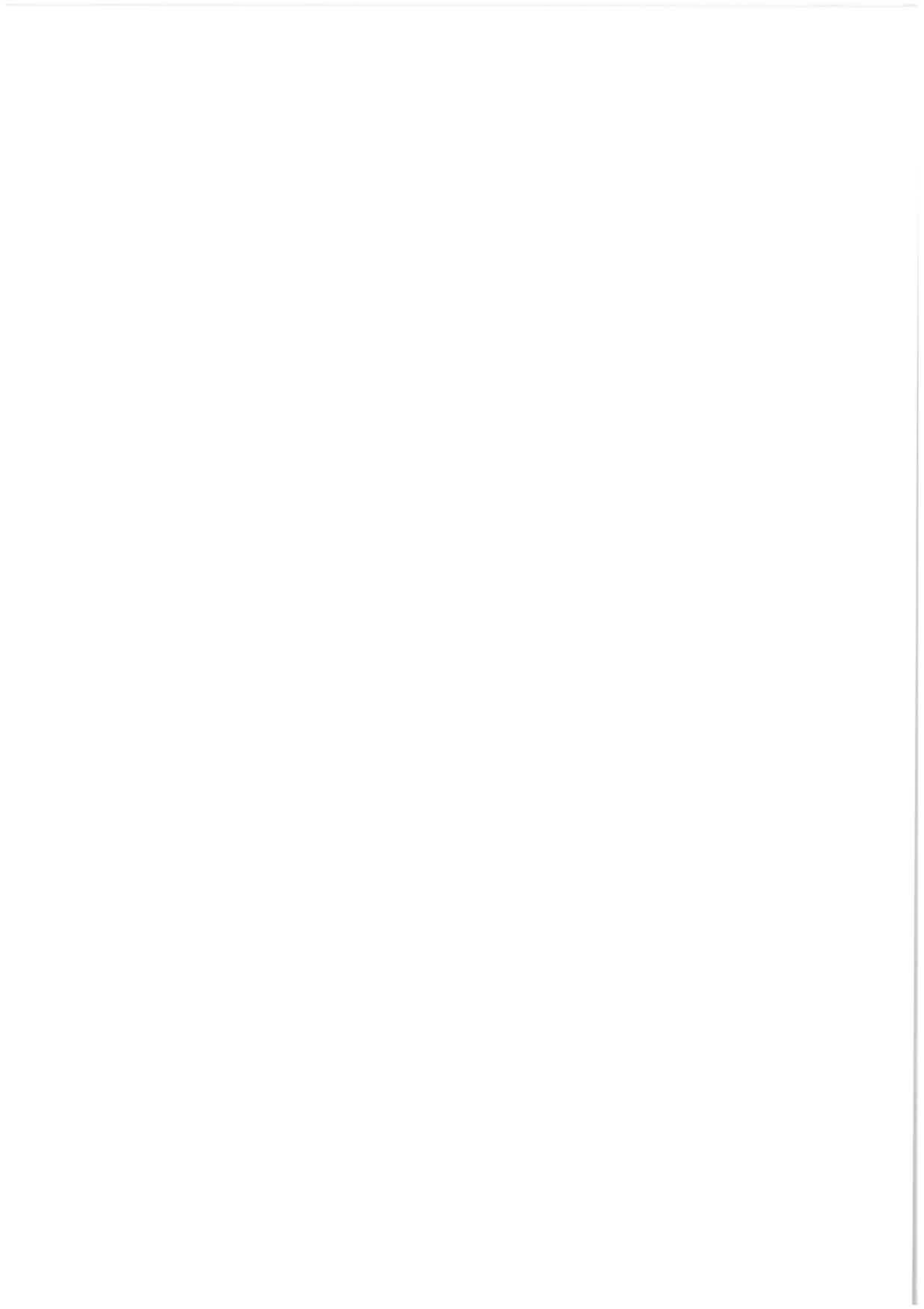
# Objízdna osobní - detail 2

## KOSTELEČ NAD ORLÍCI



POLICIE ČESKÉ REPUBLIKY  
KRAJSKÉ ŘEŠITELSTVÍ PD  
KRAJSKÝ ÚŘAD  
DOPRAVNÍ INSPEKTOR  
516-01 RYCHNOV NAD KNEŽNOU  
LRP/47 43731/cj-200-010806  
A.G. 2000

Kamenec  
316





# Dopravní omezení při úplné uzavírcce silnice I/11 Doudleby nad Orlicí při pokládce obalovaných směsí objízdná trasa pro nákladní dopravu.

## Nákladní tranzit



