

PŘECHODNÉ DOPRAVNÍ ZNAČENÍ DOPRAVNÍHO OMEZENÍ

PŘÍLOHA 1/1

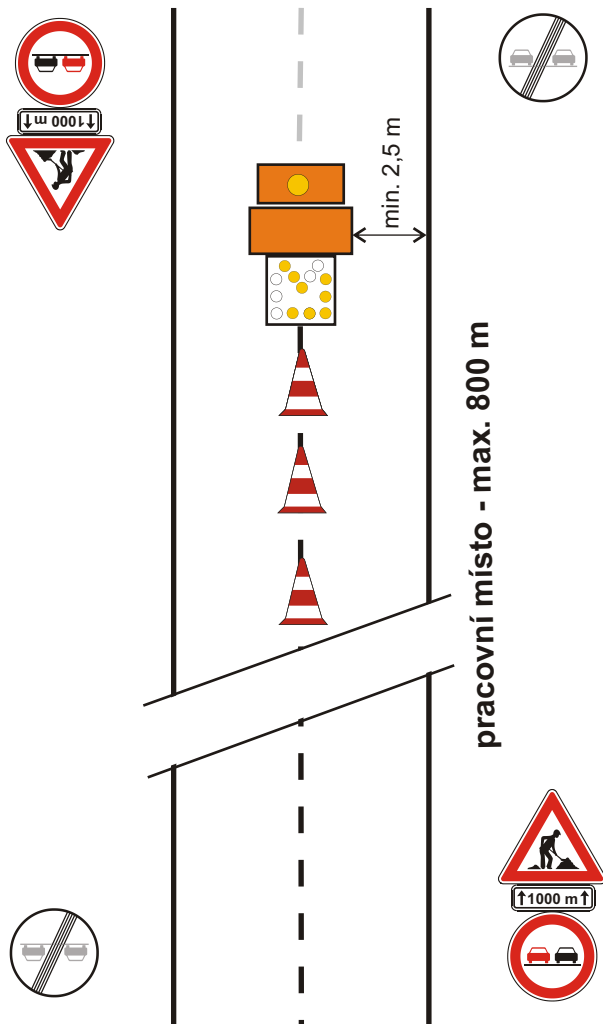
Místo : silnice
Důvod : provádění vodorovného dopravního značení
Žadatel : Jast s. r. o., Doudleby nad Orlicí
Termín :

Vodorovné dopravní značení

Pracovníci provádějící práce musí být oblečeni ve výstražném oděvu

Pomocná vozidla pohybující se na silnici budou vybavena světelným výstražným zařízením (minimálně 1 výstražným majákem).

Středová čára :



Jestliže není pracovní vozidlo zřetelně viditelné ze vzdálenosti min. 200 m užije se zařízení předběžné výstrahy

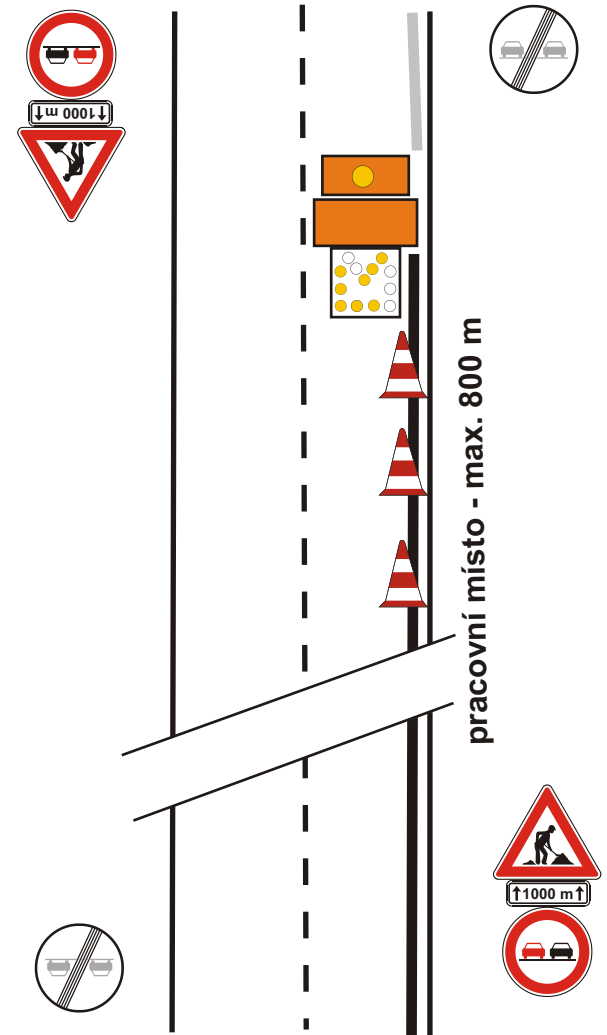
Případné snížení maximální rychlosti :



mimo obec

v obci

Vodící proužek :

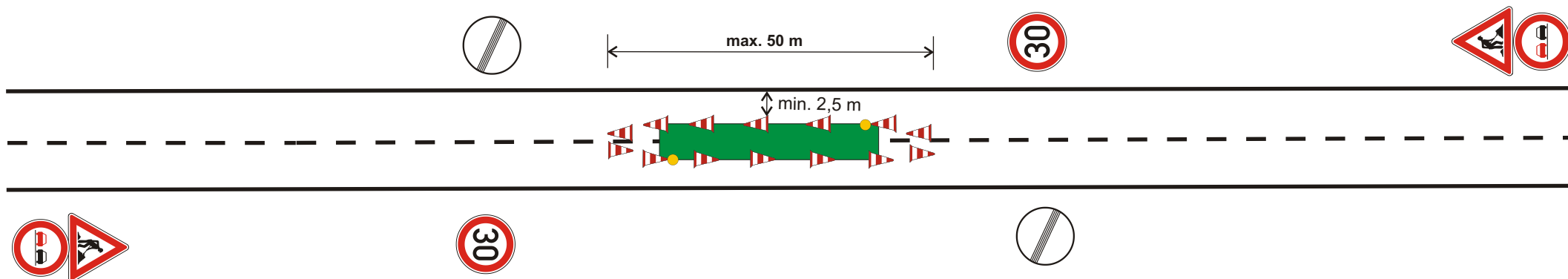


Vodorovné dopravní značení

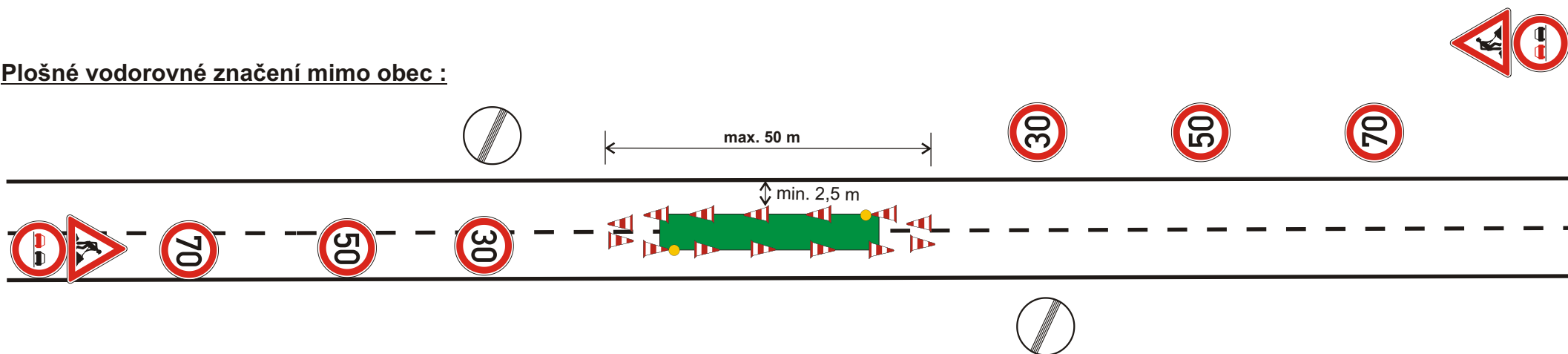
Pracovníci provádějící práce musí být oblečeni ve výstražném oděvu

Pomocná vozidla pohybující se na silnici budou vybavena světelným výstražným zařízením (minimálně 1 výstražným majákem).

Plošné vodorovné značení v obci :



Plošné vodorovné značení mimo obec :



PŘECHODNÉ DOPRAVNÍ ZNAČENÍ DOPRAVNÍHO OMEZENÍ

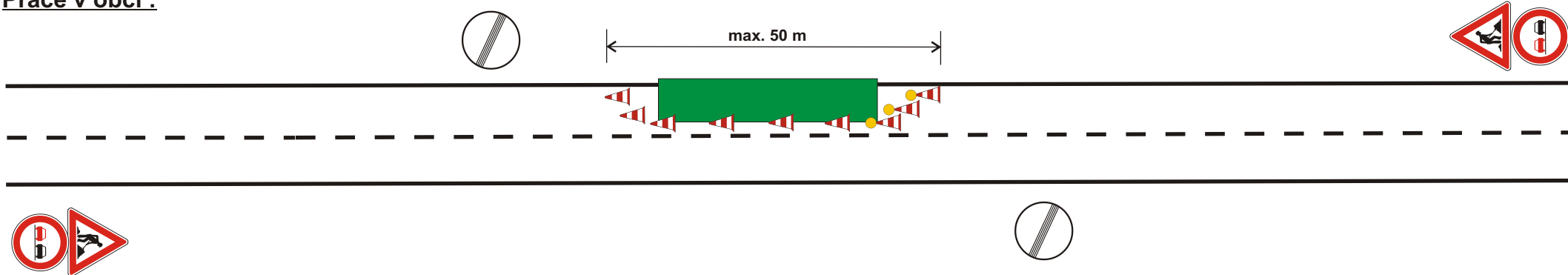
PŘÍLOHA 2

Místo : silnice
Důvod : provádění svislého dopravního značení
Žadatel : Jast s. r. o., Doudleby nad Orlicí
Termín :

Práce na svislém dopravním značení a dalších součástech silnice

Pracovníci provádějící práce musí být oblečeni ve výstražném oděvu
Vozidla pohybující se na silnici budou vybavena světelným výstražným zařízením (minimálně 1 výstražným majákem).

Práce v obci :



Práce mimo obec :

