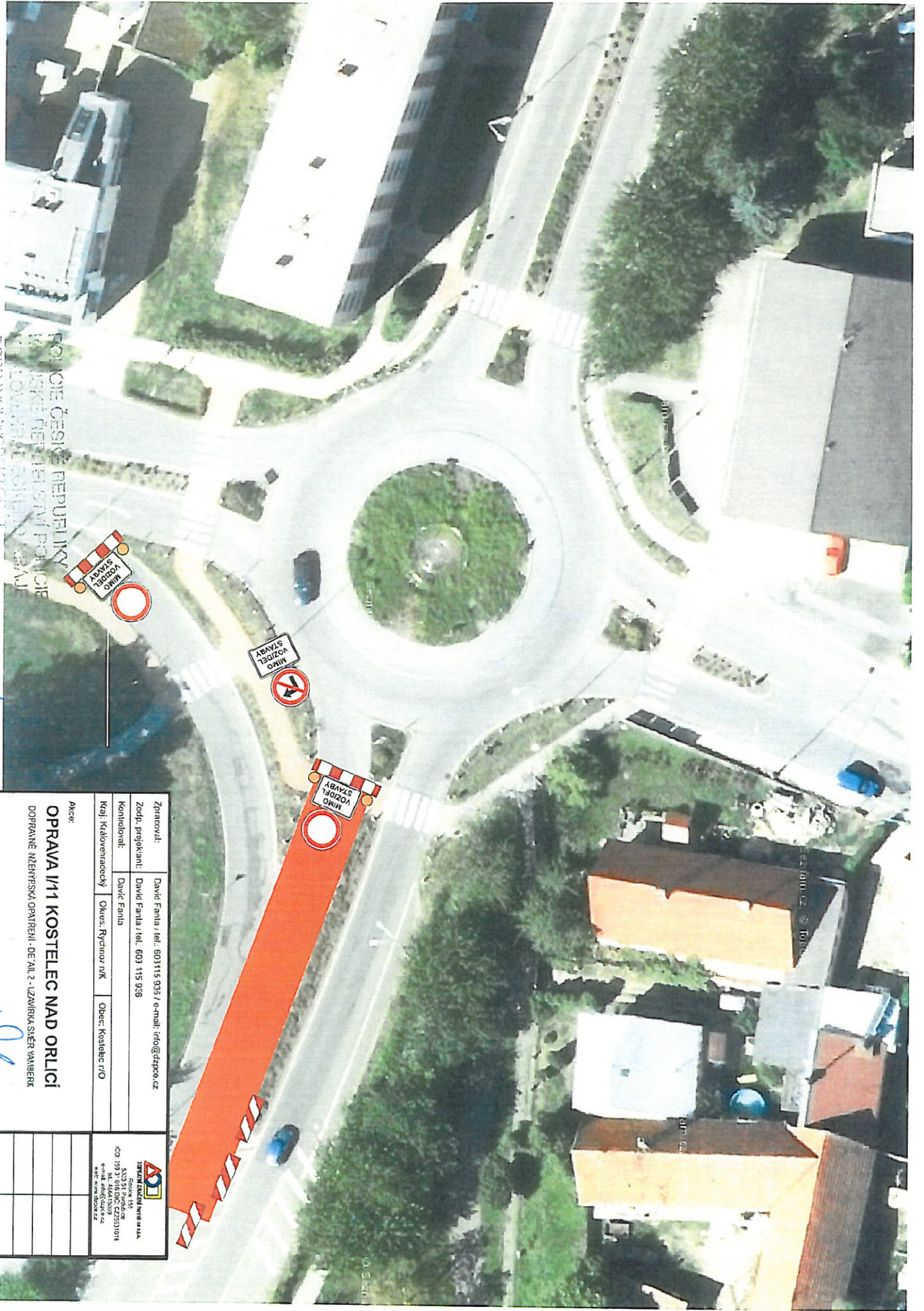



JAHŤON JIOE ČEŠKÉ REPUBLIKY
 KRÁSKÉ ŘEDITELSTVÍ POLICIE
 KRAJOVĚHŘADECKÉHO KRAJE
 ŘOVĚŤ DOPRAVNÍ INSPEKTORÁT
 516 01 RYCHNOV NAD KNĚŽNOU
 Peko 10.4.2016
 6272-40413 6020/18.010286

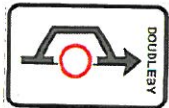
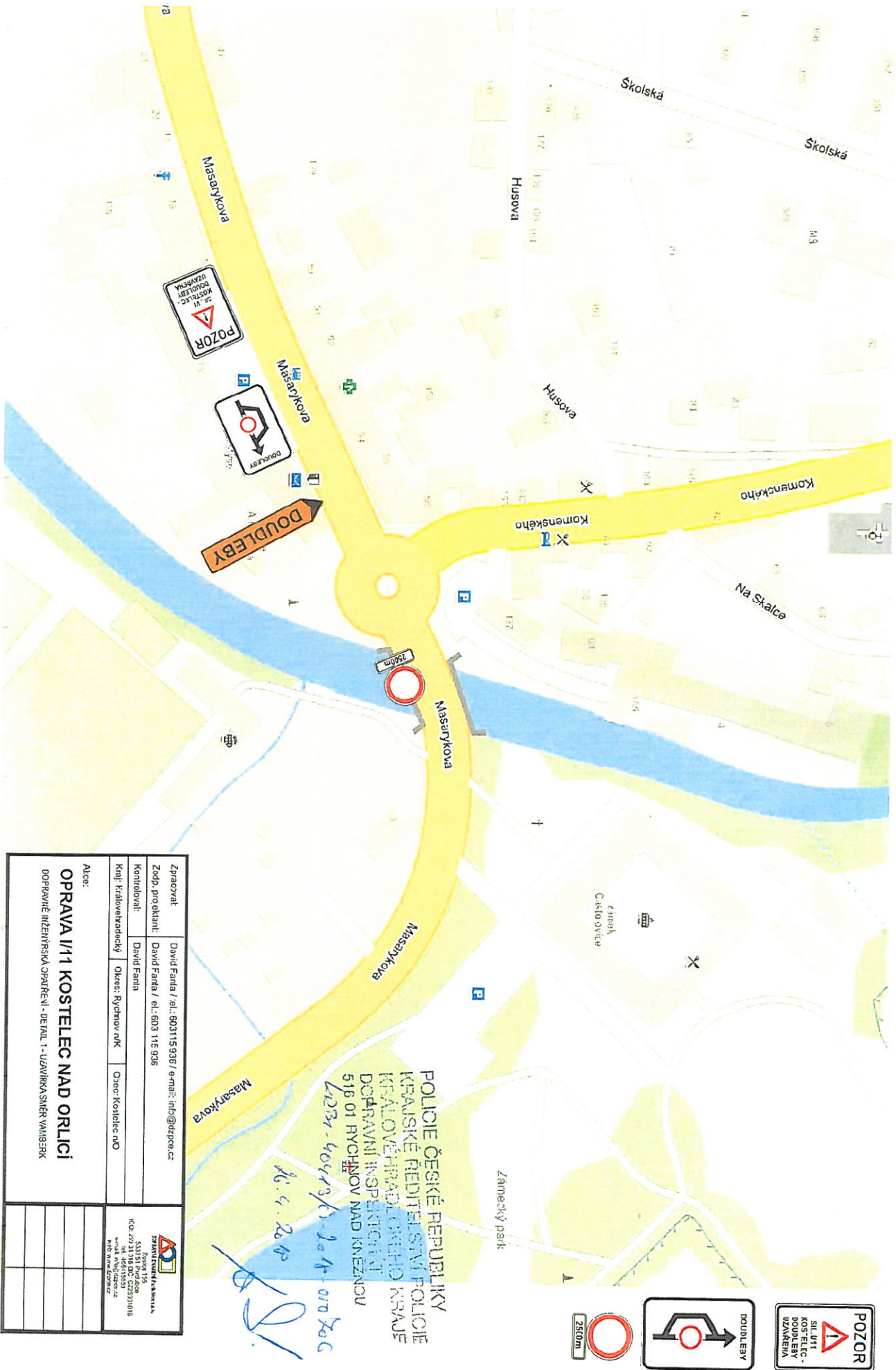
Zpracoval:	David Fanta / tel.: 603115 936 / email: info@ozpoc.cz	
Zodp. pro objekt:	David Fanta / tel.: 603 115 936	
Kontroloval:	David Fanta	
Kaňi krajořehadecký:	Ořes: Rychnovřik / Ořes: Kostelec nO	
Ařes:	OPRAVA I/11 KOSTELEČ NAD ORLICÍ DOPRAVNĚ ŘÍZENĚVNÁ OPRAVNĚŤ - CELKOVÁ SÍŤACE - JZAVĚŘKA SŘĚŤ VAMBERK	
ŘOVĚŤ DOPRAVNÍ INSPEKTORÁT 516 01 RYCHNOV NAD KNĚŽNOU		ŘOVĚŤ DOPRAVNÍ INSPEKTORÁT 516 01 RYCHNOV NAD KNĚŽNOU



POLICE ČESKÉ REPUBLIKY
 Městské policejní stanicí Police
 Křižovatka, obchvat, stavba
 DOPRAVNÍ INSPEKCE
 510 01 BÝCHOŇOV NAD KNEŽNOU km. 40+12/5. 2018-02-10 10:24

Zpracoval: David Fanta tel. 603115 935 / e-mail: info@dtppa.cz Zodp. projektant: David Fanta tel. 603 115 935 Kontroloval: David Fanta		Kraj: Středočeský Okres: Rychnov ldk Obec: Kostelec r/0	
Akce: OPRAVA I/1 KOSTELEC NAD ORLICÍ DOPRAVNÍ NÁZEVNÝSKÝ OPATŘENÍ - DE/AL.2 - UZAVÍRKA SMĚR VÁNEBK		 Rozvoj lsk Středočeský územní úřad IČO: 193 3 016 000 CZ0251016 IČO: 146413098 IČO: 146413098 IČO: 146413098 IČO: 146413098	

Handwritten signature



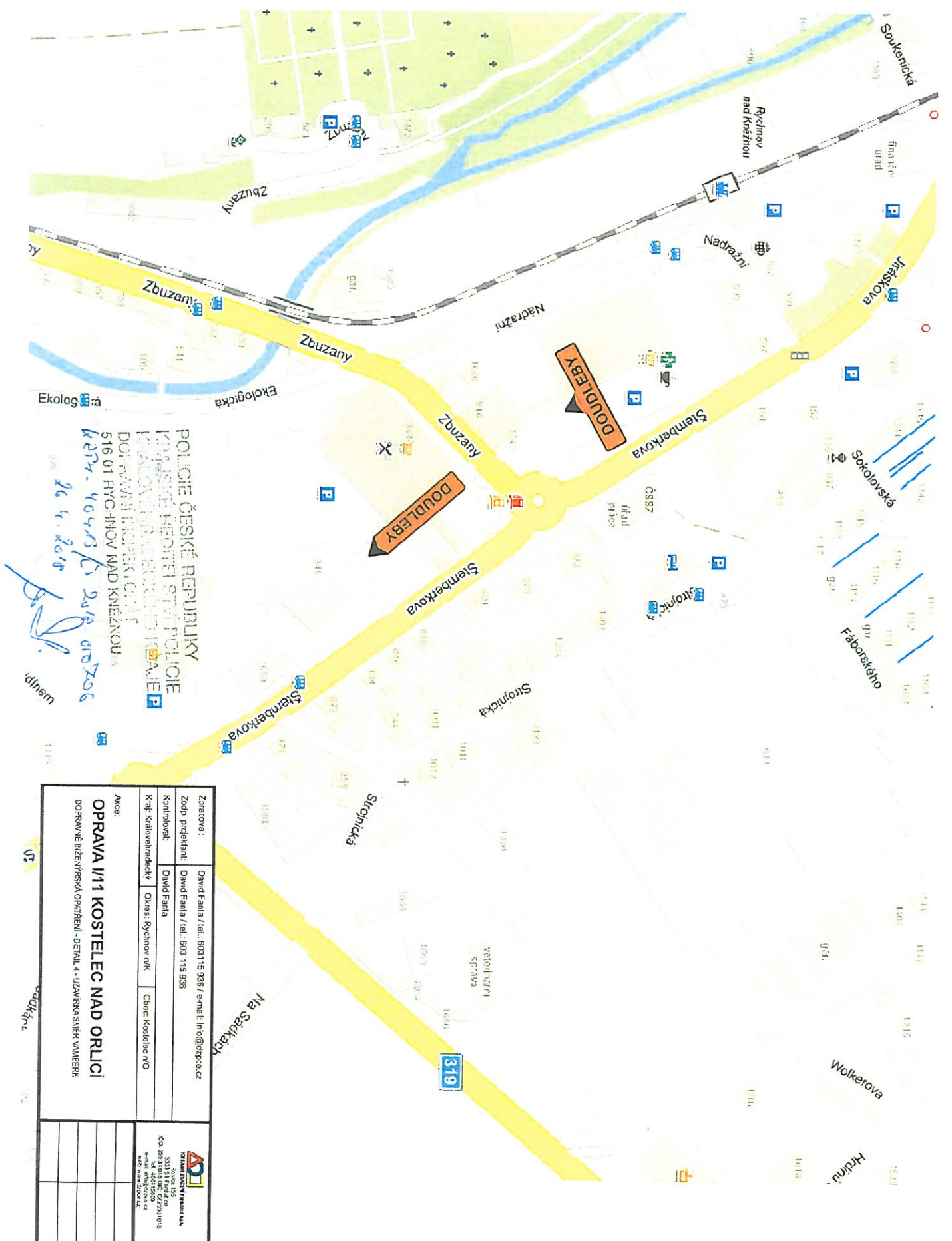
POLICIE ČESKÉ REPUBLIKY
 KRAJSKÉ ŘEDITELSTVÍ POLICIE
 KRAJOVÉHO ŘÁDLOVÉHO KRAJE
 DOUBŘEV
 518 01 RYCHLOV NAD KNEŽNOU
 1231-40423/1-204-070 706
 16. 4. 2018

Zpracovat	David Fanta / tel.: 603115936 / e-mail: info@dzpca.cz	 Středočeský úřad policie 533351 Pouchov IČO: 292 34 46419033 e-mail: info@dzpca.cz www.dzpca.cz
Zodp. pro ektant	David Fanta / tel.: 603 115 936	
Kontrolovat	David Fanta	
Kraj	Královéhradecký	Okras: Rychnov rdk
		Ozsc: Kostelec nO
OPRAVA I/11 KOSTELEC NAD ORLICI DOPRAVNÍ INŽENÝRSKÁ OPATŘENÍ - DETAIL 1 - UZÁVĚRA SMĚR VAMBERK		



POLICIE ČESKÉ REPUBLIKY
 KRÁJSKÉ ŘED TELSTVÍ POLICIE
 I. PŘÍJEMNÉHO KRAJE
 DOJÍMÁNÍ KŘIŽOVATKY
 516 01 RYCHNOV NAD KNEŽNOU
 KR. 24. 4. 2013 / 1. 20. 10. 2013
 20. 4. 2013

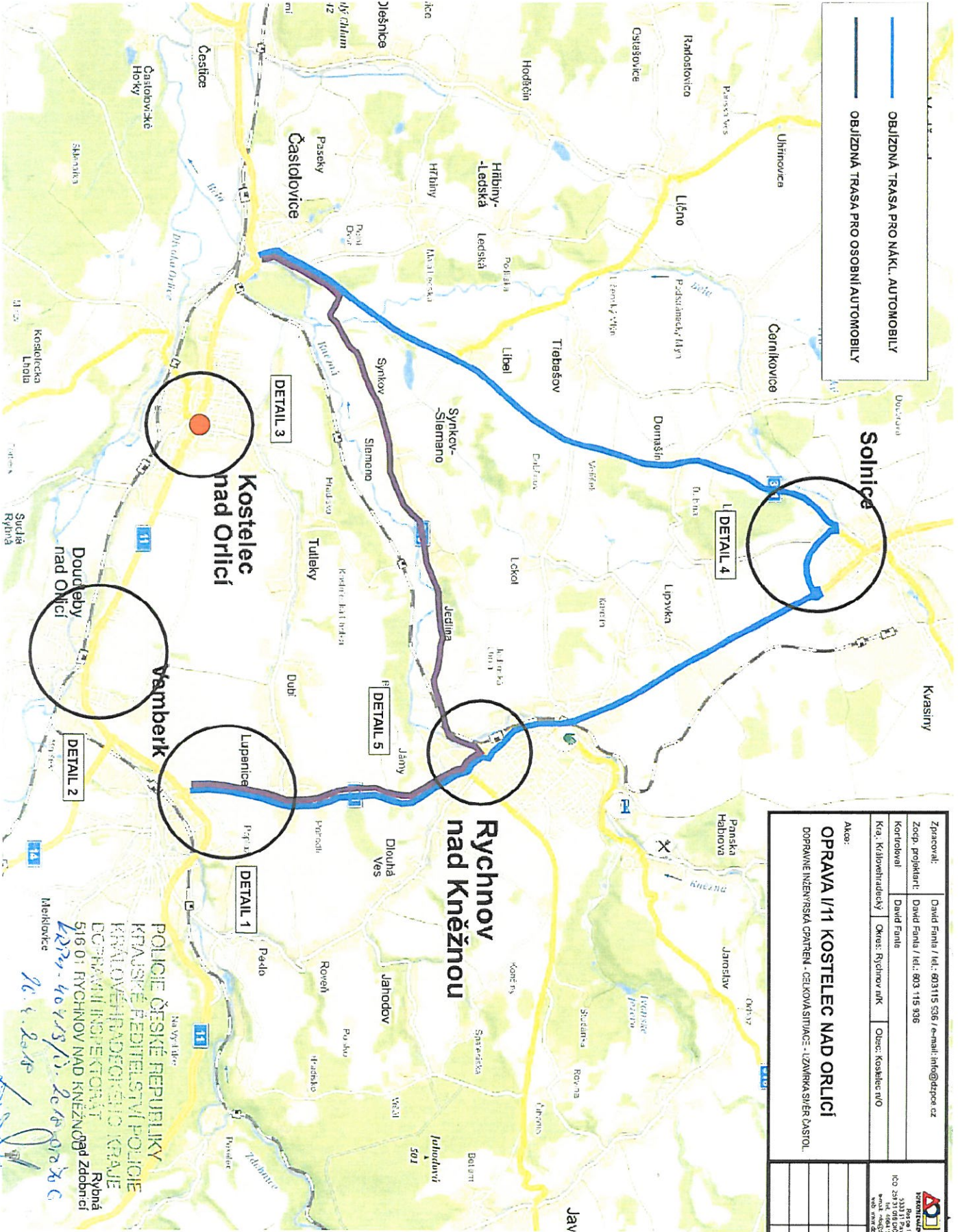
Zpracoval	David Fana / tel.: 503115 336 / e-mail: info@uzpoc.cz	
Zlep. projektant	David Fana / tel.: 303 115 956	
Kontroloval	David Fana	
Kraj: krajevychovny	Okres: Rychnov n/K	Okres: Kostelec n/O
OPRAVA I/11 KOSTELEC NAD ORLICÍ OPRAVA INŽENYRSKÁ PRÁKNI - DETAIL 1 - UZAVÍRKA SMĚR VAVBERK		
PRAHA INŽENYRSKÝ ÚSTAV s.r.o. Rozsah 155 IČO: 25231160, OČO: 002021016 sídlo: N. 46215551 462 001, 462 002 NÚP: 146/2009/SZ		



POLICIE ČESKÉ REPUBLIKY
 KONTROLNÍ ŘEŠITEL STAV POLICIE
 KRAJOVÉHO ÚŘEDU
 DOPRAVNÍ INSPEKCI ČJAF
 516 01 RYCHNOV NAD KNEŽNOU
 6234-40403 k. 208 a. 206
 26. 4. 2018
 D. V. J.

Zpracoval:	David Fanta / tel.: 603 115 936 / e-mail: info@odp-pr.cz	
Zápis přijal/ani:	David Fanta / tel.: 603 115 936	
Kontroloval:	David Fanta	
Kaři: Krajské ředitelství	Okres: Rychnov n. K.	
Objekt:	Obec Kostelec n. O.	
OPRAVA I/11 KOSTELEČ NAD ORLICI DOPRAVNÍ KONTROLNÍ OBTŘEŇ - DEJNĚL 4 - UZAVŘENÍ SMĚRU VÁLERNÍ		3303 155 3303 151 ředitelství IČO 265 283 283 M. 464110009 e-mail: info@odp-pr.cz tel.: 603 115 936

— OBÍJZDNÁ TRASA PRO NÁKL. AUTOMOBILY
— OBÍJZDNÁ TRASA PRO OSOBNÍ AUTOMOBILY



Zpracoval:	David Fanta / tel.: 603115 526 / e-mail: info@dzpoc.cz	
Zlep. projekce:	David Fanta / tel.: 603 115 936	
Kontroloval:	David Fanta	
Ka. Kálova/nařadický	Okas: Rychnov n/K; Olec: Kostelec n/O	
Akce: OPRAVA I/11 KOSTELEC NAD ORLÍCI DOPRAVNÍ NĚZEVRSKÁ OPATŘENÍ - CELKOVÁ SITUACE - UZAVÍRKA SILNĚ ČÁSTI.		
IZOMETRIE RYCHNOVA Rychov 155 53331 Rychnov nad Kněžnou IČO: 252 294 44; IČO: 503 e-mail: info@dzpoc.cz www.dzpoc.cz		

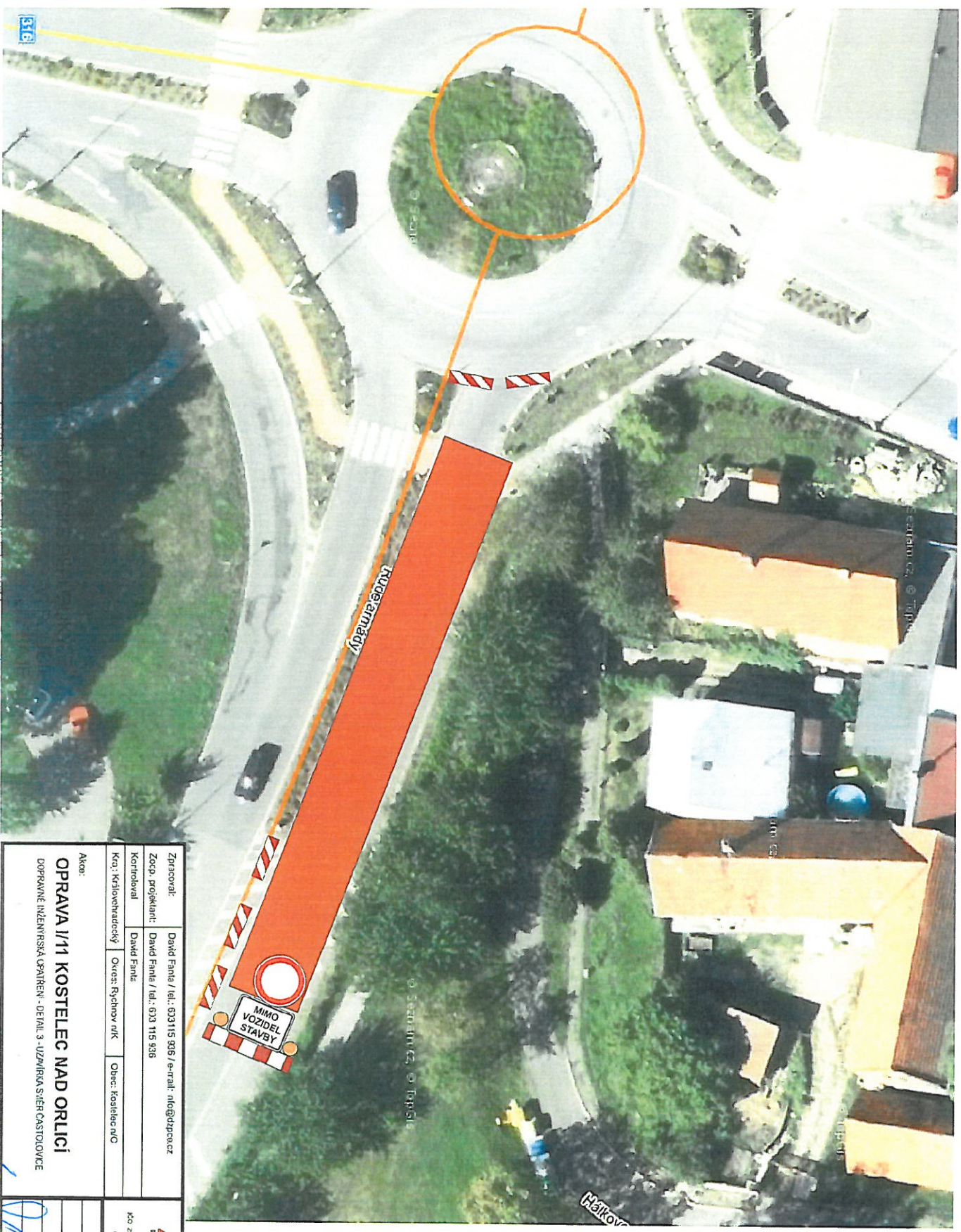
Rychnov nad Kněžnou

Kostelec nad Orlicí


Vamberk

POLICIE ČESKÉ REPUBLIKY
 KRAJSKÉ ŘEDITELSTVÍ POLICIE
 KRAJE VYSOČINY
 DOPRAVNÍ INSPEKTORÁT
 Rybná 155
 533 01 RYCHNOV NAD KNEŽNOU
 IČO: 252 294 44
 IČO: 503
 e-mail: info@dzpoc.cz
 www.dzpoc.cz

12. 1. 2018
 David Fanta

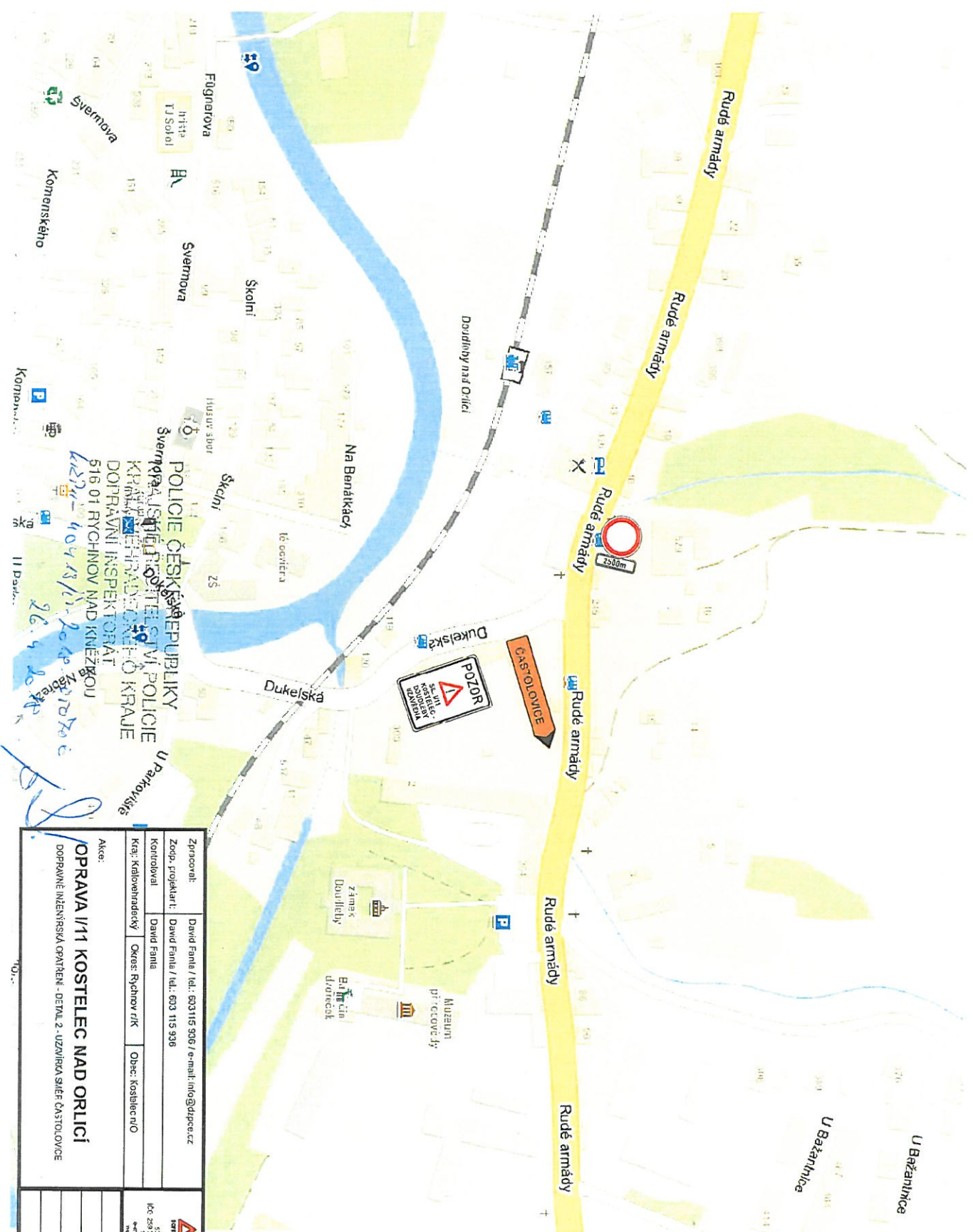


516 21 RYCHNOV NAD KNEŽNOU k.m.r. 404/13 / 15-204 012306

Zpracoval:	David Franke / tel.: 033 115 936 / e-mail: raf@edp.cz
Zařp. projektant:	David Franke / tel.: 033 115 936
Kontroloval:	David Franke
Kraj:	Královéhradecký
Okres:	Rychnov n.K.
Obec:	Kostelec n.O.
Akce:	
OPRAVA I/11 KOSTELEČ NAD ORLÍCI	
DOPRAVNÍ INŽENÝRSKÁ ÚPRAVA - DETAIL 3 - ÚZEMNÍ SVĚTOSTLOUPE	
 EDPAV, s.r.o. Křižíkova 15 470 01 Rychnov nad Kněžnou IČO: 25931030, DIČ: CZ25931030 Město Rychnov nad Kněžnou Město Rychnov nad Kněžnou	

26. 5. 2014

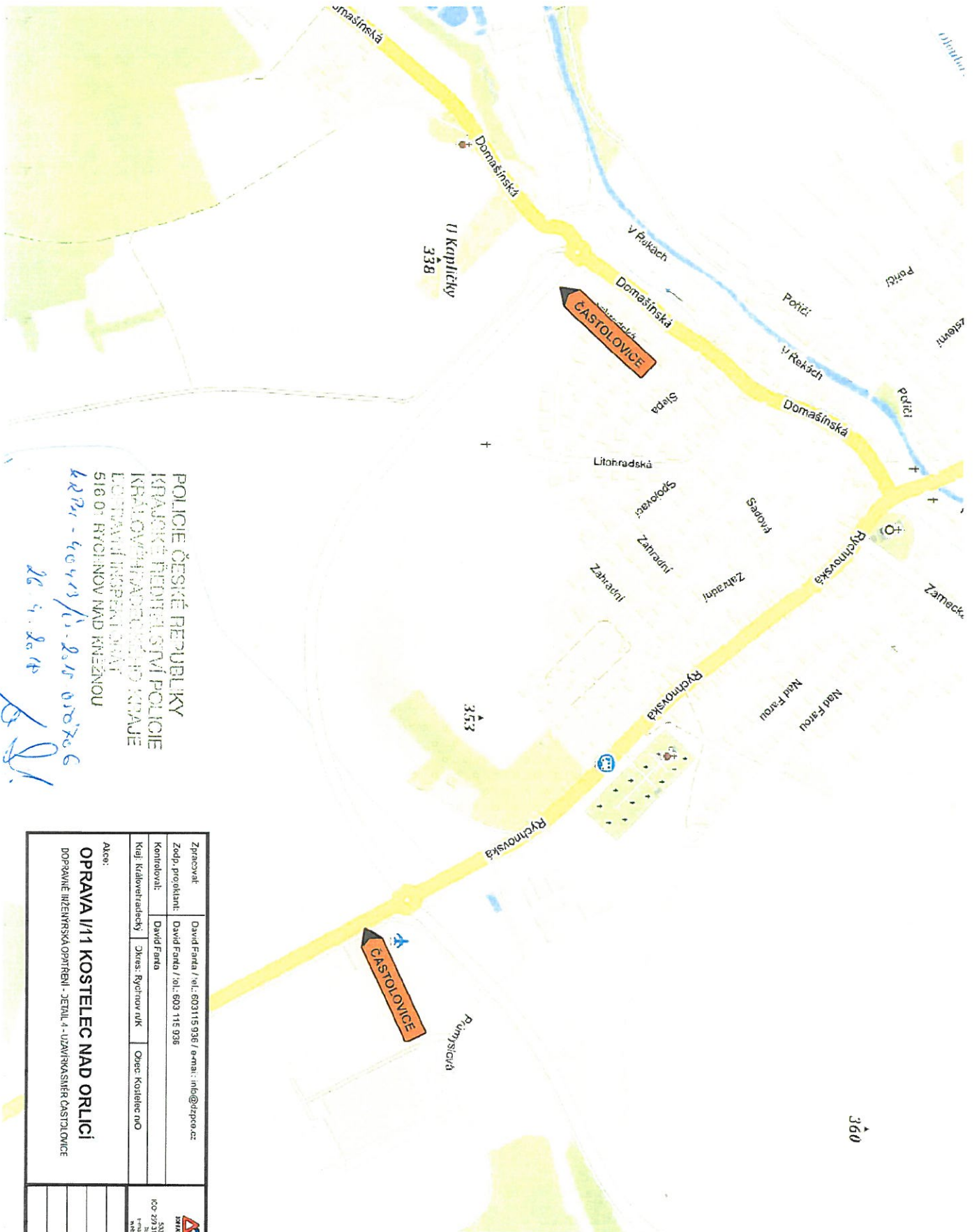
[Handwritten signature]



POLICIE ČESKÉ REPUBLIKY
 KRÁJSKÝ ÚSTŘEDNÍ ÚŘAD POLICIE
 KRAJE VYŠKOVSKÉHO
 DOPRAVNÍ INSPEKTOŘAT
 516 01 RYCHNOV NAD KNEŽICOU
 Křišťal 404/13/11-2000
 26.4.2016


Zpracoval:	David Fiala / tel.: 603115 936 / e-mail: info@dpce.cz
Zodp. projektant:	David Fiala / tel.: 603 115 936
Kontroloval:	David Fiala
Kraj, krajský úřadový:	Okres Rychnov r/č
Obec, kostlební:	Obec: Kostlební
Akce:	OPRAVA I/11 KOSTELEC NAD ORLICÍ DOPRAVNÍ INŽENÝRSKÁ PRÁCE - DETAL 2 - UZNIČKA SMĚR ČÁSTKOVICE

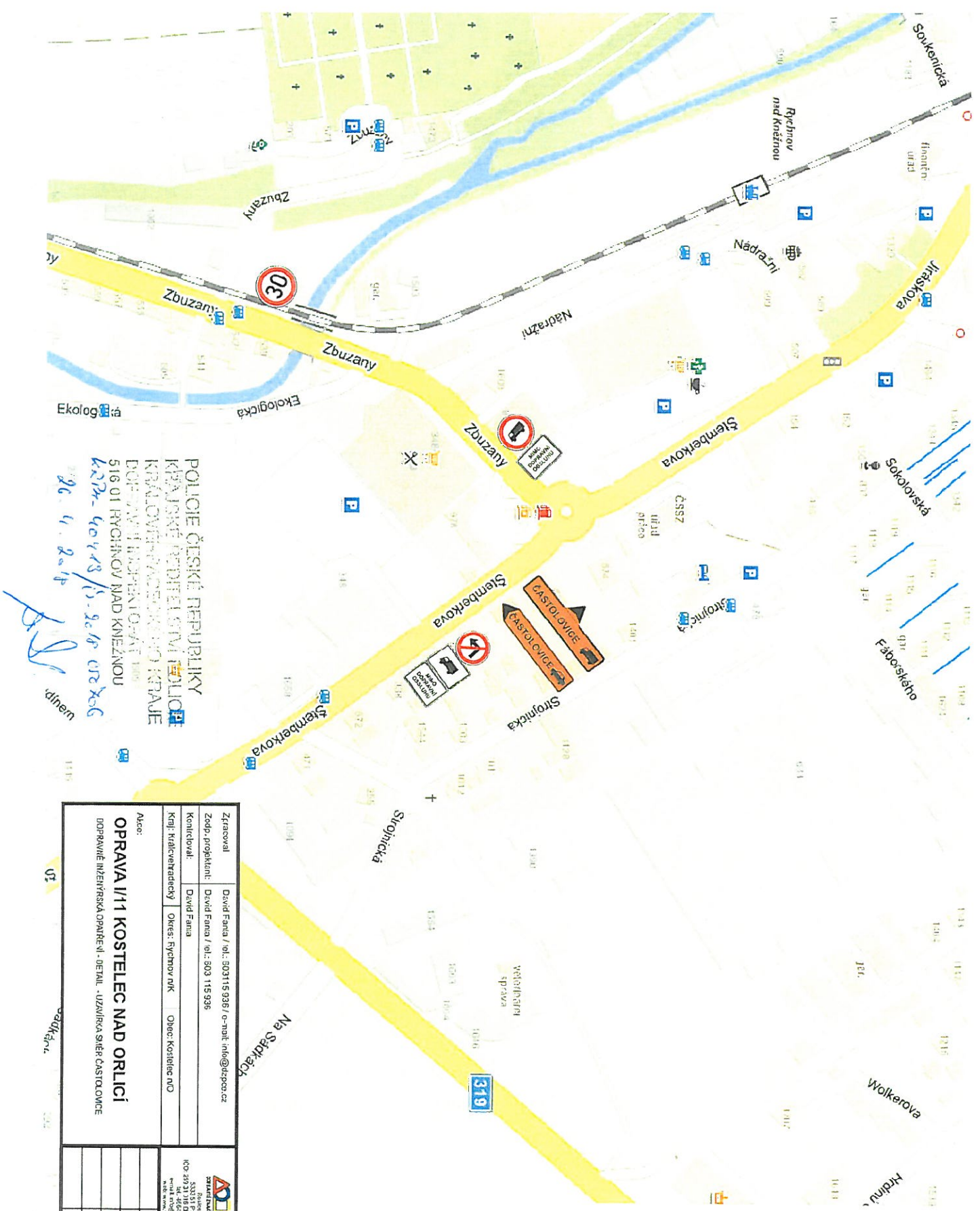
AD
 Inženýring
 Rákos 55
 503 01 Rychnov nad Kněžicemi
 IČO 263 014 066/11593
 tel. 004211593
 e-mail: info@ad.cz




360

POLICIE ČESKÉ REPUBLIKY
 KRAJSKÉ ŘEDITELSTVÍ POLICIE
 KRAJ VYŠKŮVSKÝ
 518 01 RYCHNOV NAD KNEŽNOU
 60221 - 40443 / 11.2.2015 08:26:06
 26.4.2014
 P. J. I.

Zpracovat:	David Farda / tel.: 603115 936 / e-mail: info@dzpoc.cz	 Ředitelství Krajské ředitelství IČO: 279 24 46415629 e-mail: info@dzpoc.cz www.policie.cz
Zodp. projektant:	David Farda / tel.: 603 115 936	
Kontroloval:	David Farda	
Kraj / krajský úřad:	Kraj Vyškovský	
Oprava / úřad:	Oprava Kostelec nO	
OPRAVA I/11 KOSTELEČ NAD ORLICI DOPRAVNÍ ŘEŠENÍSKÁ OPTIMIZACE - DETAIL A - UZAVÍRAK SMĚR CASTOLOVICE		



POLICIE ČESKÉ REPUBLIKY
 KRAJSKÉ PŘÍDELNÍ ÚŘADY POLICIE
 KRAJ ÚSTŘEDNÍHO MĚSTA
 DOPRAVNÍ NADŘAZENÍ
 516 01 RYCHNOV NAD KMLZNOU
 26. 4. 2018
 2018

Zpracoval:	David Farna / tel.: 503115 936 / e-mail: info@drzoo.cz	 ZPRÁVODAVNÍ PRÁVNÍK SMLUVNÍ PRÁVNÍK IČO: 259 31 18 00, IČZP: 675931016 e-mail: info@drzoo.cz web: www.drzoo.cz
Zodp. projektant:	David Farna / tel.: 803 115 936	
Kontroloval:	David Farna	
Kraj, krajevidenství:	Okres Rychnov nad Kmlzno	Okres Kostelec nad Orlicí
Ako: OPRAVA I/11 KOSTELEC NAD ORLICÍ DOPRAVNÍ INŽENÝRSKÁ OPRAVENÍ - DETAIL - UZÁVĚRA SMĚR ČASTOLOVICE		