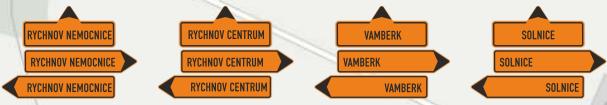


NÁVRH PŘECHODNÉ ÚPRAVY PROVOZU
NA POZEMNÍCH KOMUNIKACÍCH

SITUACE PŘÍLOHA č. 2.1.7, ke zn.20170624

Zpracoval dne 12.06.2017
Jiří Lorenc +420 606 642 987; e-mail: info@lorenc.cz
LORENC ETIS, oporovní zdražení
5. května 1376, 516 01 Rychnov nad Kněžnou



E 3a (5,5 km)

-Ledská

Synkov-Slemeno

Hřibiny

Synkov

U dvora

321

318

Obecní ryb.

Horní ryb.

Prostřední ryb.

Polní Dvůr

V lukách

Pod myslivnou

U Vičků

Častolovice

Sokolská

Komenského

Kněžna

Štědý p.

U Tutlek

Masarykova

Masarykova

Masarykova

POZOR
PŘECHODNÉ ÚPRAVY
PROVOZU NA POZEMNÍCH
KOMUNIKACÍCH

U Splavu

Bělá

U Zastávky

U Zastávky

11

Komenského

Hájkova

U Tutlek

U Splavu

Divoká Osa

POZOR
ZELEZNIČNÍ PŘEJEZD
NA I/14 V RYCHNOVĚ
UZAVŘEN

POZOR
RYCHNOV
NEPRŮJEZDNÝ

RYCHNOV NEMOCNICE
RYCHNOV NEMOCNICE
RYCHNOV NEMOCNICE

RYCHNOV CENTRUM
RYCHNOV CENTRUM
RYCHNOV CENTRUM

VAMBERK
VAMBERK
VAMBERK

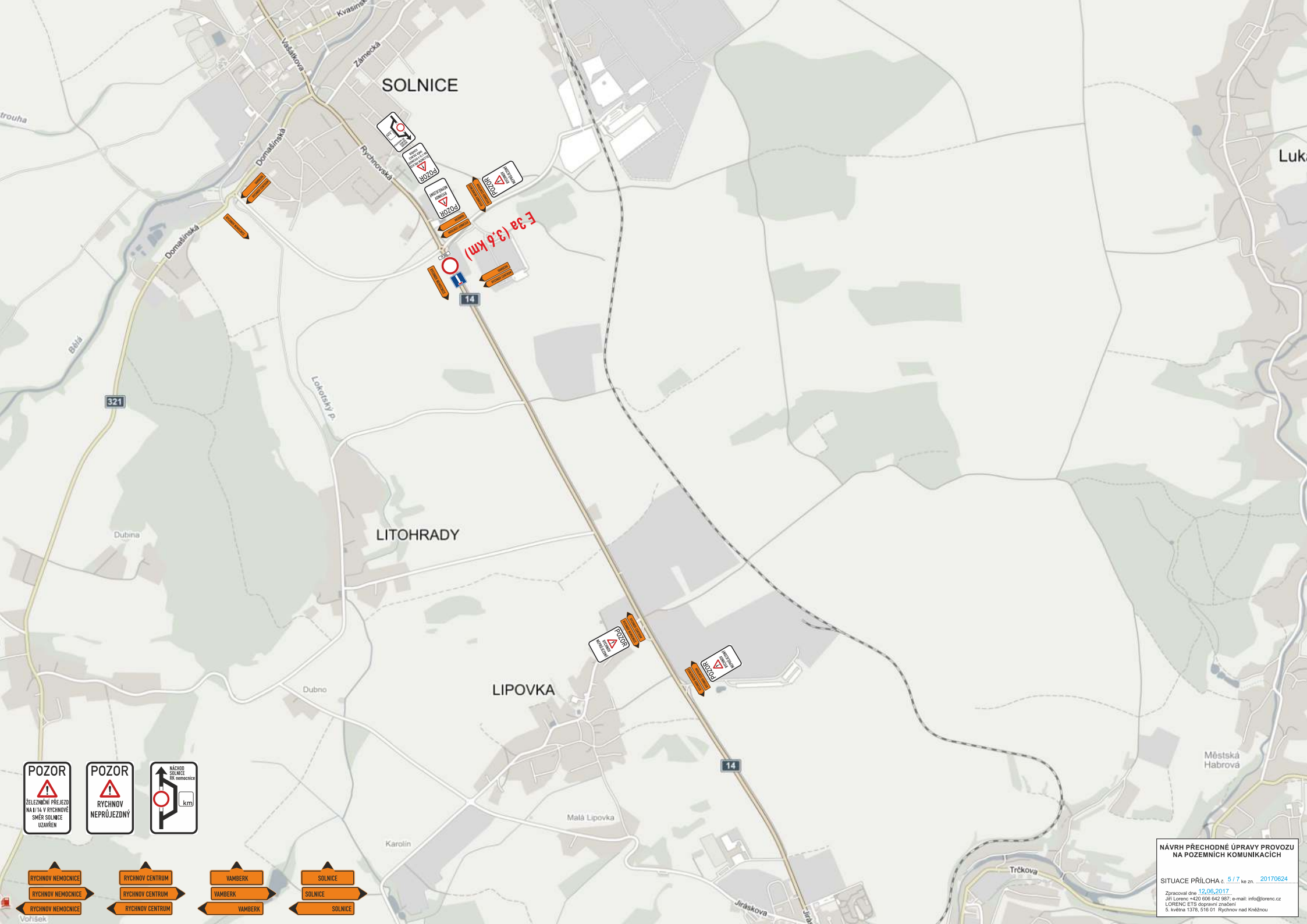
SOLNICE
SOLNICE
SOLNICE

KOSTELEČ

NAVHR PŘECHODNÉ ÚPRAVY PROVOZU
NA POZEMNÍCH KOMUNIKACÍCH

SITUACE PŘÍLOHA č. 4.1/7 ke zn. 20170624

Zpracoval dne 12.06.2017
Jiří Lorenc 420 806 642 987; e-mail: info@lonenc.cz
LORENC ETB dopravní zdražení
5. května 1376, 516 01 Rychnov nad Kněžnou



POZOR
 ŽELEZNIČNÍ PŘEJÍZD
 NA I/14 V RYCHNOVĚ
 SMĚR SOLNICE
 UZAVŘEN

POZOR
 RYCHNOV
 NEPRŮJEZDNÝ

RYCHNOV
 SOLNICE
 RK nemocnice
 1 km

RYCHNOV NEMOCNICE
 RYCHNOV NEMOCNICE
 RYCHNOV NEMOCNICE

RYCHNOV CENTRUM
 RYCHNOV CENTRUM
 RYCHNOV CENTRUM

VAMBERK
 VAMBERK
 VAMBERK

SOLNICE
 SOLNICE
 SOLNICE

E 3a (3,6 km)

**NÁVRH PŘECHODNÉ ÚPRAVY PROVOZU
 NA POZEMNÍCH KOMUNIKACÍCH**

SITUACE PŘÍLOHA č. 5/17 ke zn.20170624

Zpracoval dne 12.06.2017
 Jiří Lorenc +420 606 642 987; e-mail: info@lorenc.cz
 LORENC ETIS, doprovodní zprávek
 5. května 1376, 516 01 Rychnov nad Kněžnou

IZS + ONN převoz vzorků



+E 38 (MIMO ČP. 218, 219, 271, 272, 1723, 1779)
A NA POVOLENÍ MÚ

+E 13 (MIMO ČP. 268, 270, 271, 272, 1723, 1779)
A NA POVOLENÍ MÚ

+E 13 (MIMO ČP. 218, 219, 271, 272, 1723, 1779)
A NA POVOLENÍ MÚ

+E 13 (MIMO ČP. 218, 219, 271, 272, 1723, 1779)
A NA POVOLENÍ MÚ

+E 13 (MIMO ČP. 218, 219, 271, 272, 1723, 1779)
A NA POVOLENÍ MÚ



NAVRH PŘECHODNÉ ÚPRAVY PROVOZU
NA POZEMNÍCH KOMUNIKACÍCH

SITUACE PŘÍLOHA č. 6/1.7, ke zn. 20170624

Zpracoval dne 12.06.2017
Jiří Lorenc +420 606 642 987; e-mail: info@lorenc.cz
LORENC ETS, inženýrská z.s. s.r.o.
5. května 1376, 516 01 Rychov nad Kněžnou

IZS + ONN + MHD a soc. služby

(1927)S-303 / ONN + MHD A SOC. SLUŽBY

+E 13 (MIMO IZS, ONN, MHD A SOC. SLUŽBY)

pevná zábrana
+ odstranit pevné závory

NAVHR PŘECHODNÉ ÚPRAVY PROVOZU
NA POZEMNÍCH KOMUNIKACÍCH

SITUACE PŘÍLOHA č. 7.1.7, ke zn. 20170624

Zpracoval dne 12.06.2017
Jiří Lorenc +420 606 642 987; e-mail: info@lorenc.cz
LORENC ETB - dopravní zpražení
5. května 1376, 516 01 Rychov nad Kněžnou

ÚPLNÁ UZAVÍRKA PRO VEŠKEROU DOPRAVU

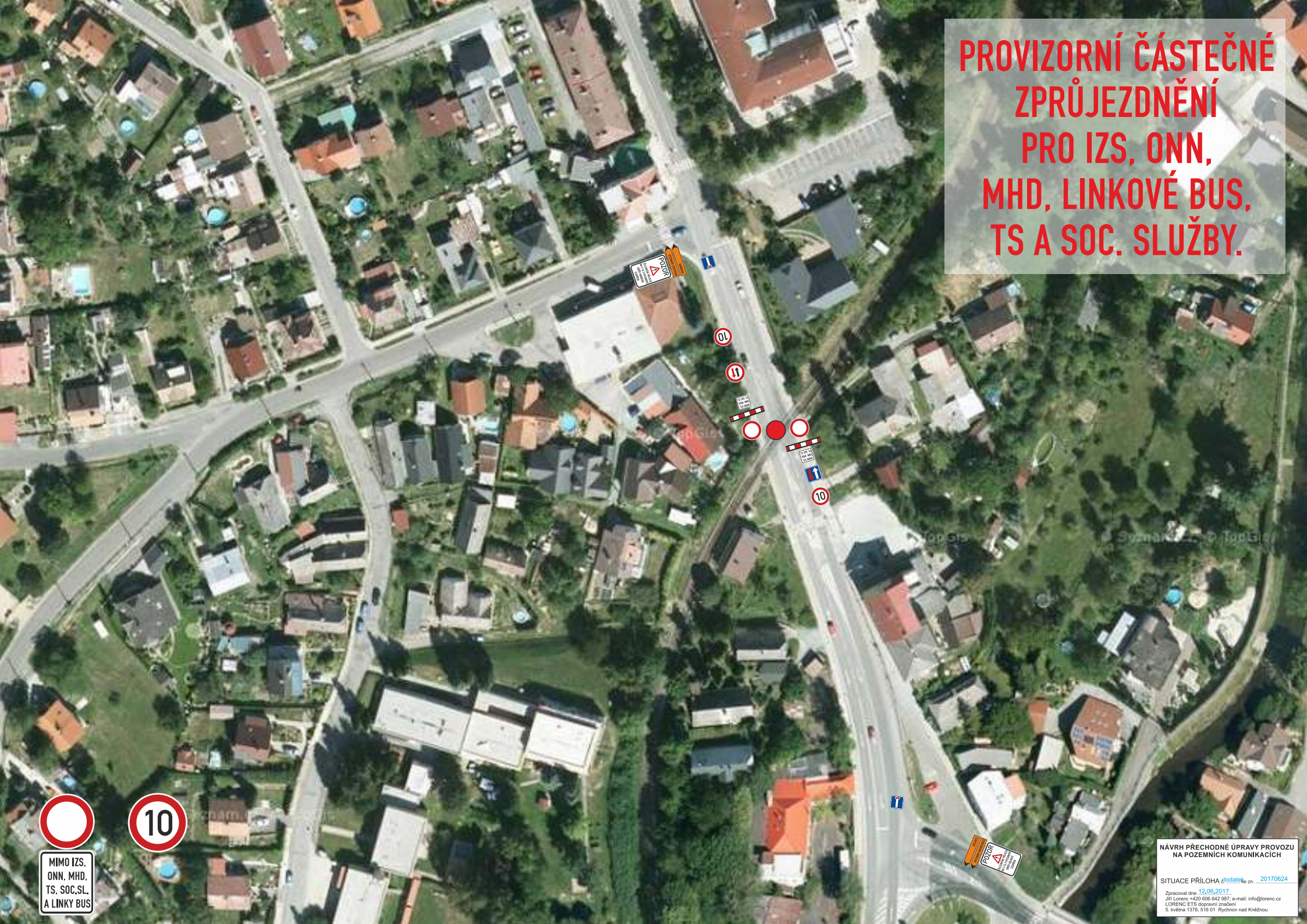


NAVŘH PŘECHODNÉ ÚPRAVY PROVOZU
NA POZEMNÍCH KOMUNIKACÍCH

SITUACE PŘÍLOHA zdroj: dat zn. 20170624

Zpracoval dne 12.06.2017
Jiří Lorenc +420 606 642 987; e-mail: info@lorenc.cz
LORENC ETIS dopravní zřábění
5. května 1376, 516 01 Rychov nad Kněžnou

PROVIZORNÍ ČÁSTEČNÉ ZPRŮJEZDNĚNÍ PRO IZS, ONN, MHD, LINKOVÉ BUS, TS A SOC. SLUŽBY.



MIMO IZS,
ONN, MHD,
TS, SOC. SL.
A LINKOVÉ BUS

NÁVRH PŘECHODNÉ ÚPRAVY PROVOZU
NA POZEMNÍCH KOMUNIKACÍCH

SITUACE PŘÍLOHA [zjednatelka](#) zn. 20170624

Zpracoval dne 12.06.2017
Jiří Lorenc +420 606 642 987; e-mail: info@lorenc.cz
LORENC ETIS dopravní zbraň
5. května 1376, 516 01 Rychov nad Kněžnou