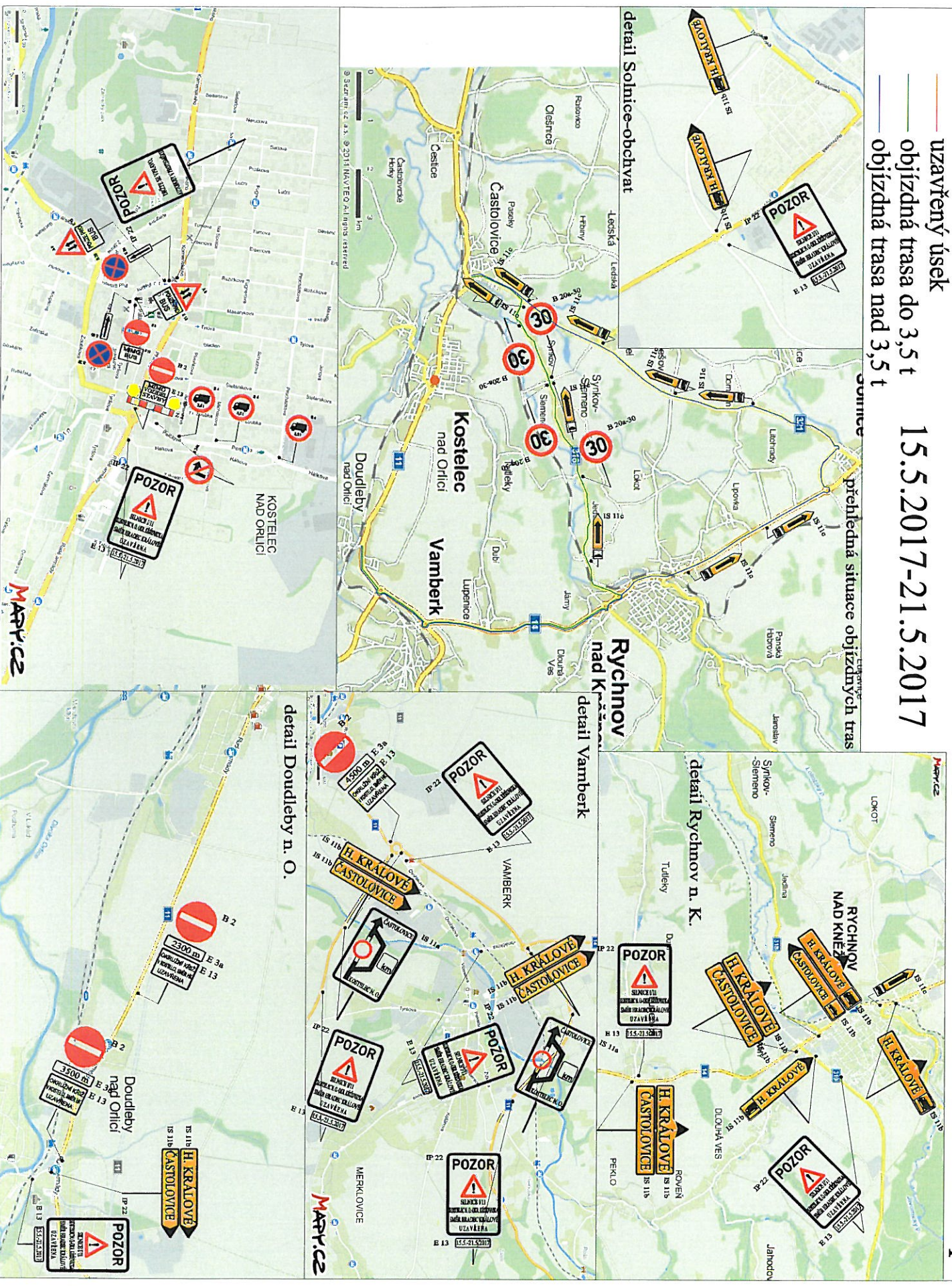


I/11 KOSTELEEC NAD ORLICÍ-OKRUŽNÍ KŘÍŽOVATKA, OŽK, DIO-částecná uzavírka-I. etapa

- uzavřený úsek
- objízdná trasa do 3,5 t
- objízdná trasa nad 3,5 t

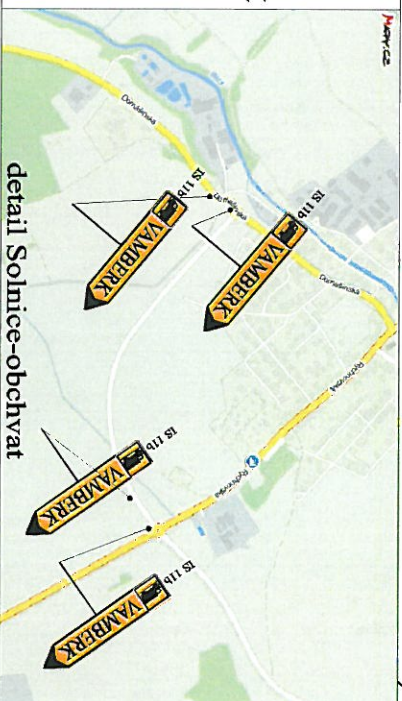
15.5.2017-21.5.2017



I/11 KOSTELEEC NAD ORLICI-OKRUŽNÍ KŘÍŽOVATKA, OŽK, DIO-částecná uzavírka-II. etapa

- uzavřený úsek
- objízdná trasa do 3,5 t
- objízdná trasa nad 3,5 t

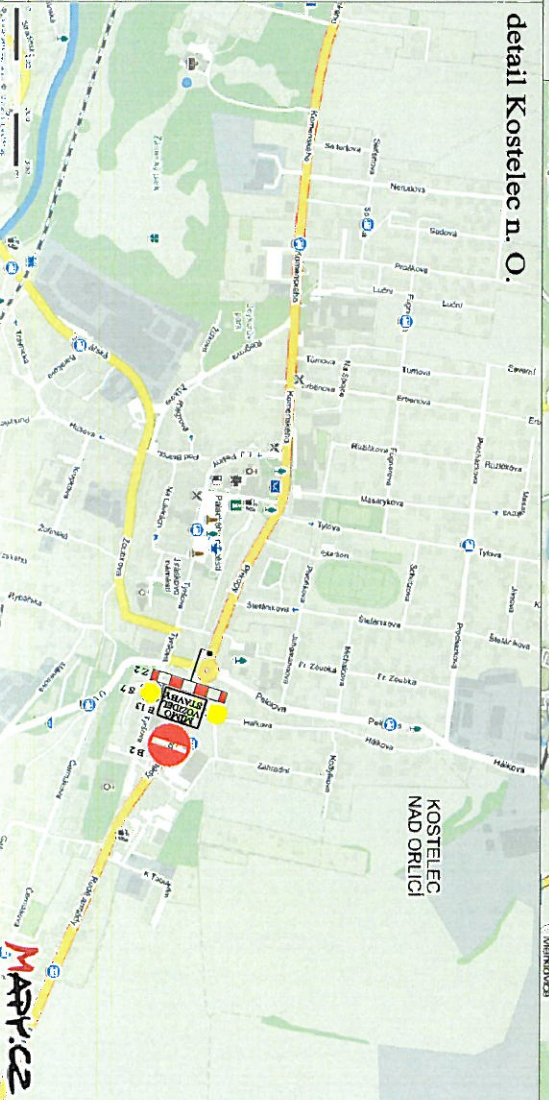
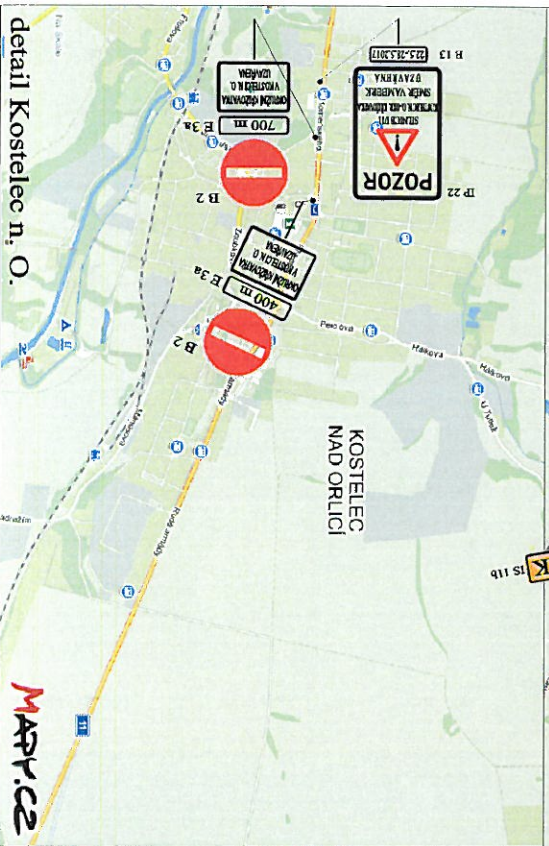
22.5.2017-28.5.2017



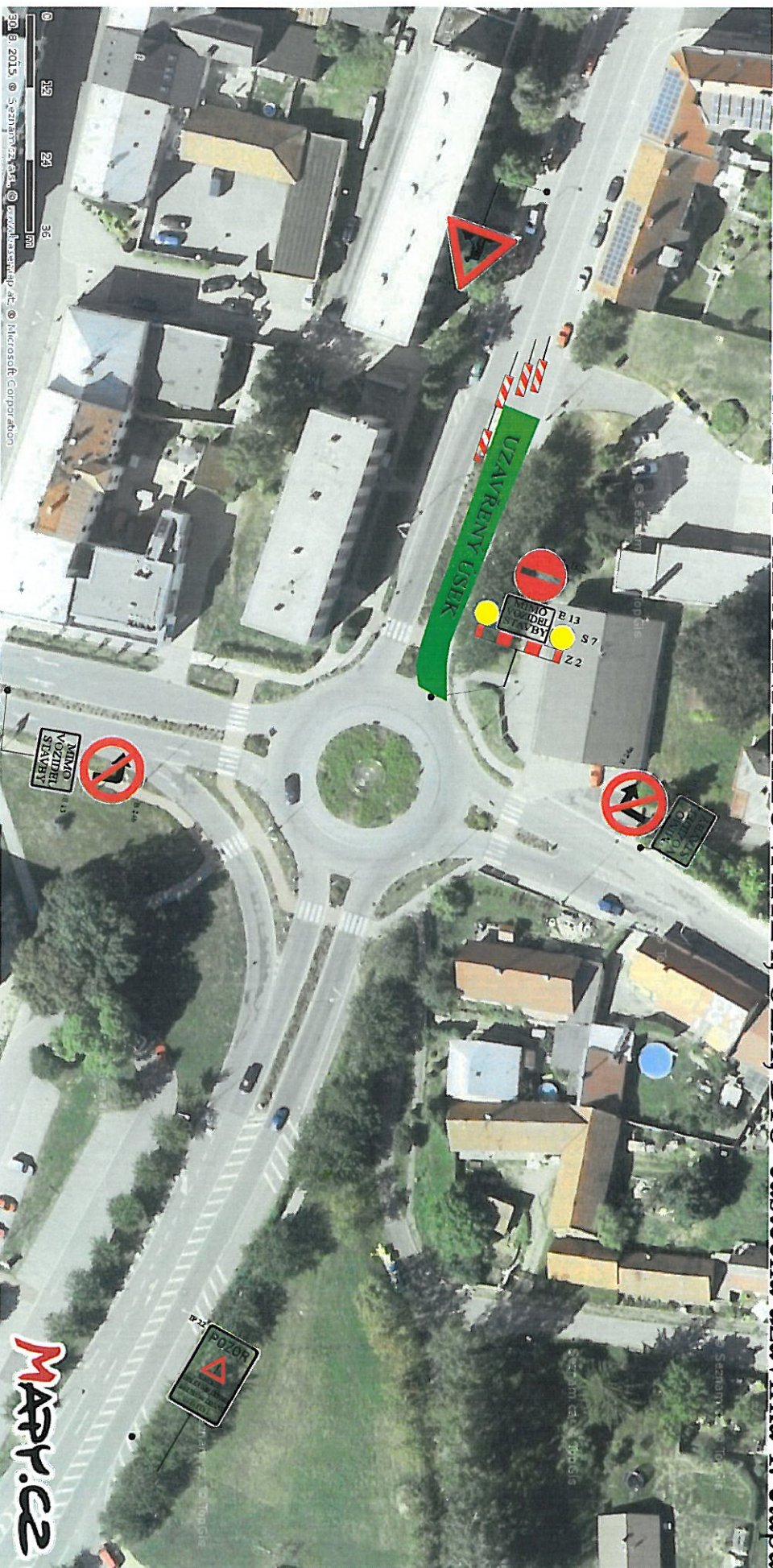
detail Častolovice



detail Kostelec n. O.



I/11 KOSTELEEC NAD ORLICÍ-OKRUŽNÍ KŘÍŽOVATKA, OŽK, DIO-částecná uzavírka-I. etapa



I/11 KOSTELEEC NAD ORLICI-OKRUŽNÍ KŘÍŽOVATKA, OŽK, DIO-částičná uzavírka-II. etapa

