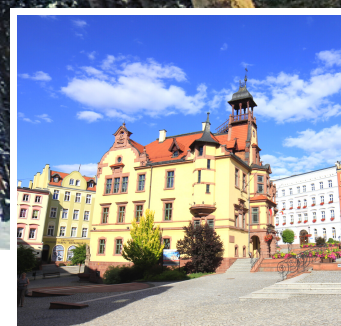
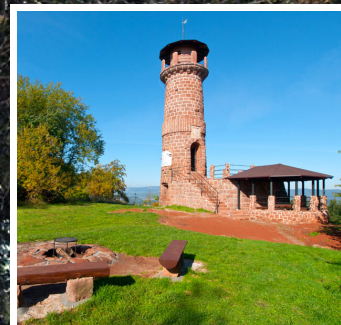


S EUROREGIONEM PO ROZHLEDNÁCH



Rozhledna na Włodzické górze Nowa Ruda



Turistické zajímavosti v okolí

Rozhledna na Hoře sv. Anny

Hora svaté Anny je druhým nejvyšším vrcholem Nové Rudy. Dosahuje nadmořské výšky 647 m. Z rozhledny můžeme obdivovat jak majestátní výhledy na blízká i vzdálenější pásma východních Sudet, tak i obrazy mnohem bližší, například malebný pohled na barokní kostelík a turistickou chatu.

Hora Věch Svatých

Cihlovou rozhlednu na Hoře všech svatých najdete ve Włodzické vrchovině ve výšce 648 m n. m. Z vrcholu věže je kruhový výhled na Javoří hory, Soví hory, Bardské hory, za dobré viditelnosti i na Sněžku a Krkonoše. Stavba z roku 1913 byla kompletně zrekonstruována roku 2011.

Dawna Kopalnia

Důl pro turisty v Nové Rudě je dalším místem, které se vyplatí navštívit v rámci souboru turistických atrakcí Dolního Slezska, neboť se jedná o nejstarší uhelný důl v Polsku. Během prohlídky s průvodcem se návštěvníci seznámí s těžkou a nebezpečnou prací horníků.

Tvrz Stříbrná Hora

Pevnost Stříbrná Hora je unikátním objektem zařazeným do kulturního dědictví Evropy a je jednou z největších atrakcí Dolního Slezska. Centrálním obranným bodem pevnosti je pevnůstka „Donžon“, která spolu s pomocnými baštami a bateriemi, které ji obklopují, vznikla na vyvýšeninách hlavního hřebenu Sovích hor.

Nová Ruda

Ve středu náměstí v Nové Rudě najdete imponující památkově chráněnou budovu radnice. Nedaleko centra můžete navštívit vyhlášenou kavárnu Biała Lokomotywa, která vyrábí vlastní zmrzlinu prvotřídní kvality. Následně můžete vyrazit stezkou na rozhlednu na hoře Sv. Anny. Cestou projedete obnovený park, plný vodních prvků.

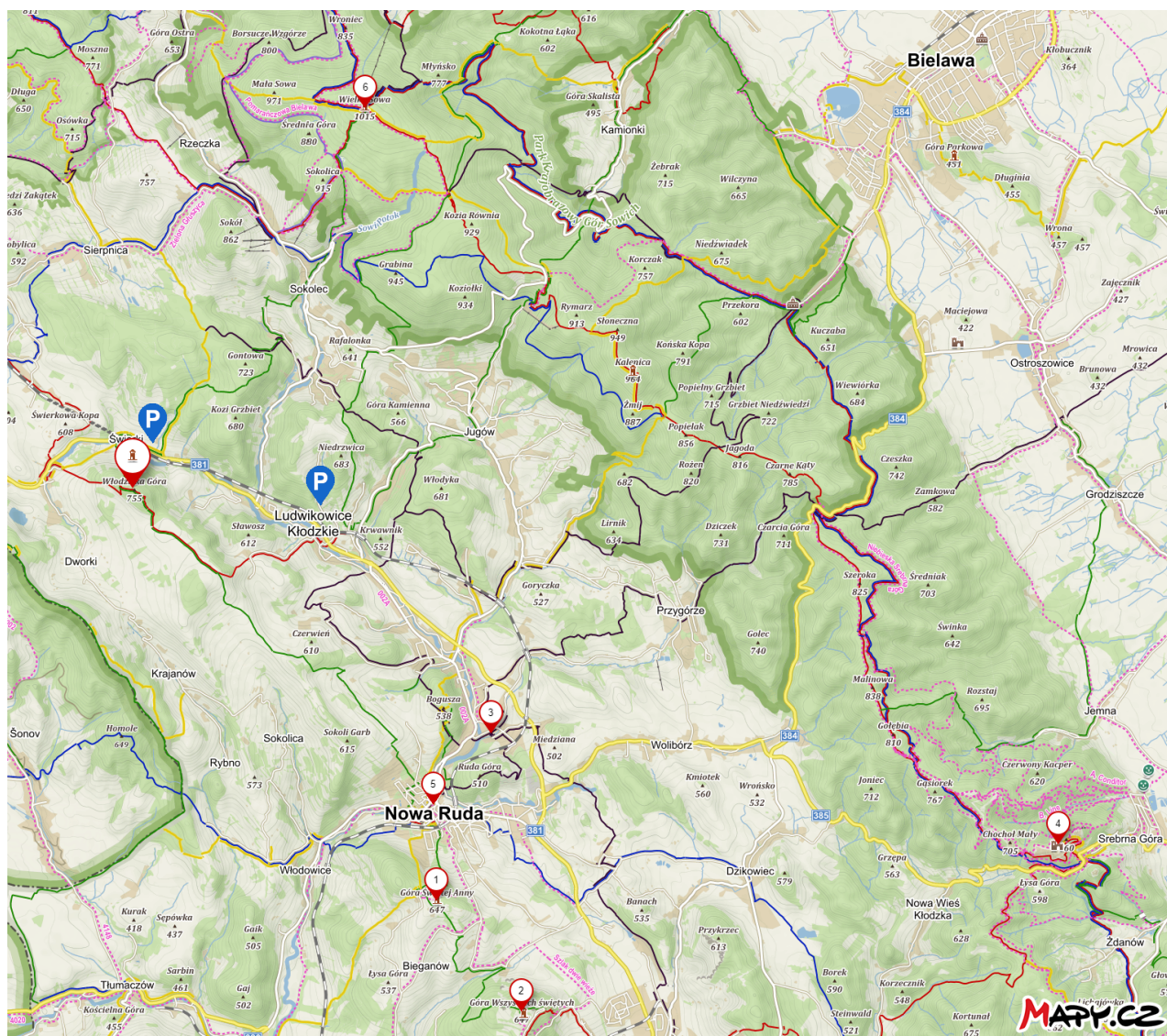
Velká Sova

Rozhledna na Velké Sově se nachází na stejnojmenné nejvyšší hoře Sovích hor, jejíž vrchol sahá do výše 1 015 m n. m. Nedaleko odtud pod vrcholem hory, se nachází horská chata Sova. Dnešní kamenná rozhledna s kruhovým rozhledem, byla postavena poblíž původní dřevěné rozhledny, která zanikla v roce 1904.

S EUROREGIONEM PO ROZHLEDNÁCH



Rozhledna na Włodzické górze Nowa Ruda



- | | | |
|-------------------------------------|--------------------------|------------------|
| 1.
Rozhledna na hoře sv.
Anny | 3.
Dawna Kopalnia | 5.
Nová Ruda |
| 2.
Hora Všetech Svatech | 4.
Tvrz Stříbrná hora | 6.
Velká Sova |

